

Eil. Nr.	Pavadinimas ir techninės charakteristikos	Žymuo	Mato vnt.	Kiekis	Pastabos
6.2.	10 kV ir 0,4 kV kabelių išmontavimo darbai				
6.2.1.	10 kV ir 0,4 kV kabelių išmontavimas		kg	200	
6.2.2.	Statybinių šiukšlių pakrovimas ir išvežimas 5 km atstumu		t	0,2	
7.	INŽINERINĖS PASLAUGOS				
7.1.1.	Išpildomoji topografinė nuotrauka ir techninės dokumentacijos tvarkymas (atlieka rangovas)		kompl.	1	

2. MEDŽIAGŲ IR ĮRENGINIŲ ŽINIARAŠTIS

Eil. Nr.	Pavadinimas ir techninės charakteristikos	Žymuo	Mato vnt.	Kiekis	Pastabos
1.	DANGŲ ĮRENGIMAS				
1.1.	Nuogrindos įrengimas				
1.1.1.	Betonas C16/20		m ³	30,3	
1.1.2.	Vejos bordiūrai 200×80		m	105	
1.1.3.	Atsijos 0/5		m ² /m ³	496,6/15	30 mm
1.1.4.	AŠAS SŽ, 0/20		m ² /m ³	545/136,25	250 mm
1.1.5.	Betoniniai latakai 200×100		m	15	
1.1.6.	Betoninės trinkelės 98×60		m ²	490	80 mm
1.1.7.	Betoninės trinkelės 98×80		m ²	6.6	60 mm
1.1.8.	Asfalto mišinys AC 16 PD		m ² /m ³	48/3,9	80 mm
1.1.9.	Dolomitinė skaldos 0/45		m ² /m ³	544/84,1	150-200 mm
1.2.	Vejos dangos įrengimas/atstatymas				
1.2.1.	Daugiamečių žemaūgių žolių sėklos		kg	2	
2.	MODULINĖ TRANZITINĖ TRANSFORMATORINĖ				
2.1.1.	10/0,4 kV įtampos modulinė tranzitinė transformatorinė	Iki 630 kVA galios transformatoriumi	kompl.	1	Žiūr. tech. spec.
2.1.2.	10/0,4 kV galios transformatorius	250 kVA	vnt.	1	Žiūr. tech. spec.
2.1.3.	Modulinės įžeminimo kontūro medžiagos	≤ 2,5 Ω	kompl.	1	Žiūr. tech. spec.
2.1.4.	Micro TSPĮ su GPRS modemu		kompl.	1	Žiūr. tech. spec.
2.1.5.	Įžeminimo revizijos dėžutė		vnt.	2	
2.1.6.	SP-1 atsiradusių angų uždengimo medžiagos		kompl.	1	
2.1.7.	AEEAS įranga		kompl.	1	Žiūr. tech. spec.
3.	10 kV KABELIŲ LINIJOS				
3.1.1.	24 kV viengysliai kabeliai plastikine izoliacija, skirti kloti žemėje ir atvira ore	Al-1x120 mm ²	m	297	Žiūr. tech. spec.
3.1.2.	24 kV viengysliai kabeliai plastikine izoliacija, skirti kloti žemėje ir atvira ore	Al-1x240 mm ²	m	156	Žiūr. tech. spec.
3.1.3.	24 kV ekranuota kištukinė mova	120 mm ²	3f. kompl.	2	Žiūr. tech. spec.
3.1.4.	24 kV ekranuota kištukinė mova	240 mm ²	3f. kompl.	2	Žiūr. tech. spec.
3.1.5.	24 kV galinės vidaus tipo mova	120 mm ²	3f. kompl.	1	Žiūr. tech. spec.

DOKUMENTO ŽYMUO	LAPAS	LAPŲ	LAIDA
2022-17-02-XX-RTP-E.SŽ	2	5	0

Eil. Nr.	Pavadinimas ir techninės charakteristikos	Žymuo	Mato vnt.	Kiekis	Pastabos
3.1.6.	24 kV kabelių pereinamosios movos	120 mm ²	3f. kompl.	7	Žiūr. tech. spec.
3.1.7.	24 kV kabelių pereinamosios movos	240 mm ²	3f. kompl.	4	Žiūr. tech. spec.
3.1.8.	Signalinė juosta		m	93	Žiūr. tech. spec.
3.1.9.	Atviru būdu žemėje klojami kabelių apsaugos vamzdžiai	Ø110 mm	m	279	Žiūr. tech. spec.
3.1.10.	Ekrano įžeminimo pajungimo prie įžeminimo kontūro medžiagos		kompl.	4	
3.1.11.	Vamzdžių galų sandarinimo medžiagos		kompl.	11	
3.1.12.	Kabelių įvadų į pastatą ertmių hermetizacijos priemonė		3f. kompl.	6	
3.1.13.	Abliatyviniai priešgaisriniai dažai		kg	5	
4.	0,4 kV KABELIŲ LINIJOS				
4.1.1.	0,4 kV daugiagysliai kabeliai plastikine izoliacija, skirti kloti žemėje ir atvira ore	Al-4x70 mm ²	m	106	Žiūr. tech. spec.
4.1.2.	0,4 kV daugiagysliai kabeliai plastikine izoliacija, skirti kloti žemėje ir atvira ore	Al-4x150 mm ²	m	73	Žiūr. tech. spec.
4.1.3.	0,4 kV daugiagysliai kabeliai plastikine izoliacija, skirti kloti žemėje ir atvira ore	Al-4x240 mm ²	m	36	Žiūr. tech. spec.
4.1.4.	0,4 kV galinė mova	70 mm ²	kompl.	4	Žiūr. tech. spec.
4.1.5.	0,4 kV galinė mova	150 mm ²	kompl.	3	Žiūr. tech. spec.
4.1.6.	0,4 kV galinė mova	240 mm ²	kompl.	1	Žiūr. tech. spec.
4.1.7.	0,4 kV kabelių pereinamosios movos	70 mm ²	kompl.	4	Žiūr. tech. spec.
4.1.8.	0,4 kV kabelių pereinamosios movos	150 mm ²	kompl.	1	Žiūr. tech. spec.
4.1.9.	0,4 kV kabelių pereinamosios movos	240 mm ²	kompl.	1	Žiūr. tech. spec.
4.1.10.	Signalinė juosta		m	171	Žiūr. tech. spec.
4.1.11.	Atviru būdu žemėje klojami kabelių apsaugos vamzdžiai	Ø110 mm	m	171	Žiūr. tech. spec.
4.1.12.	Ekrano įžeminimo pajungimo prie įžeminimo kontūro medžiagos		kompl.	8	
4.1.13.	Vamzdžių galų sandarinimo medžiagos		kompl.	8	
4.1.14.	Kabelių įvadų į pastatą ertmių hermetizacijos priemonė		kompl.	8	
4.1.15.	Abliatyviniai priešgaisriniai dažai		kg	5	

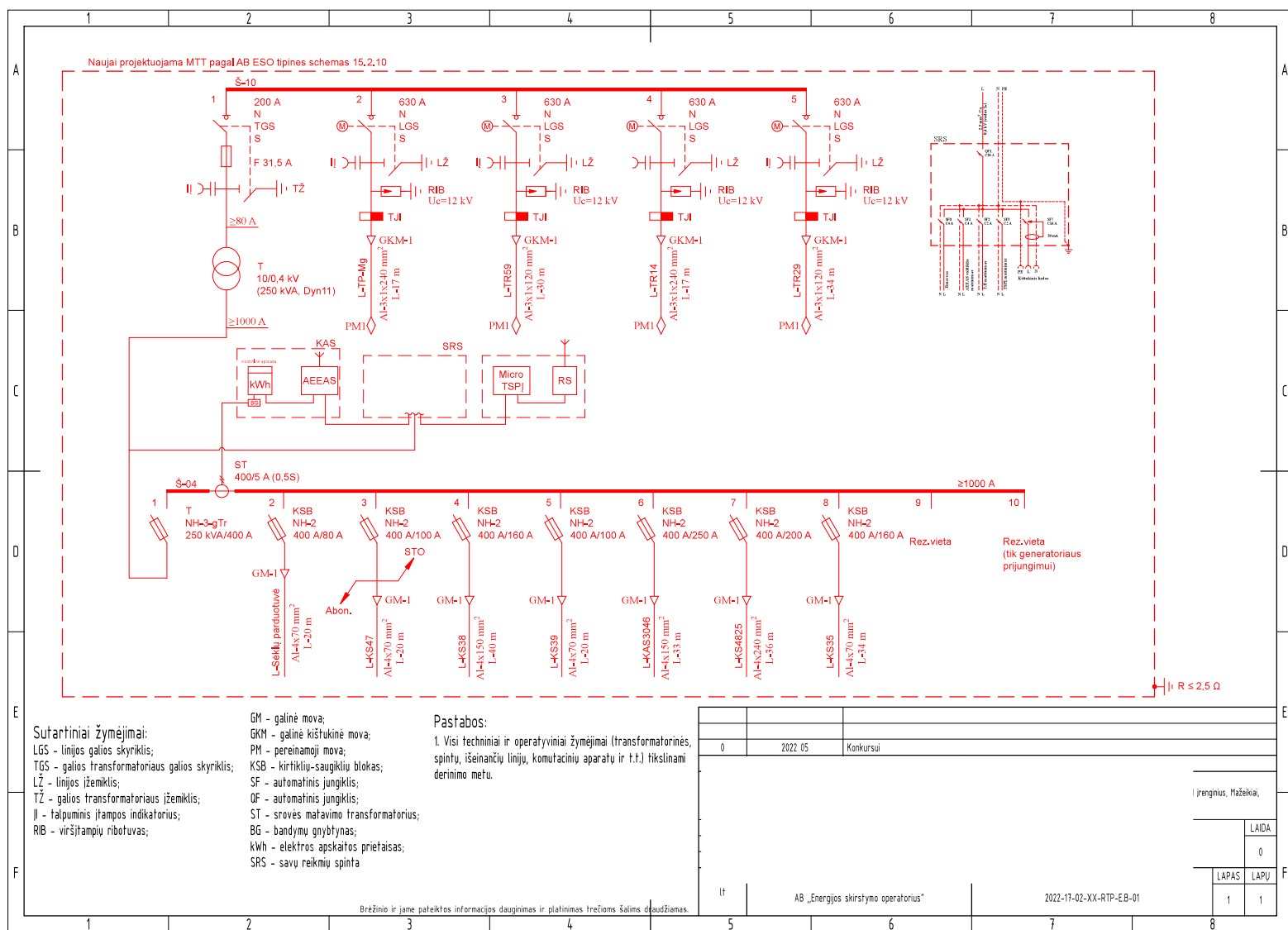
Pastabos:

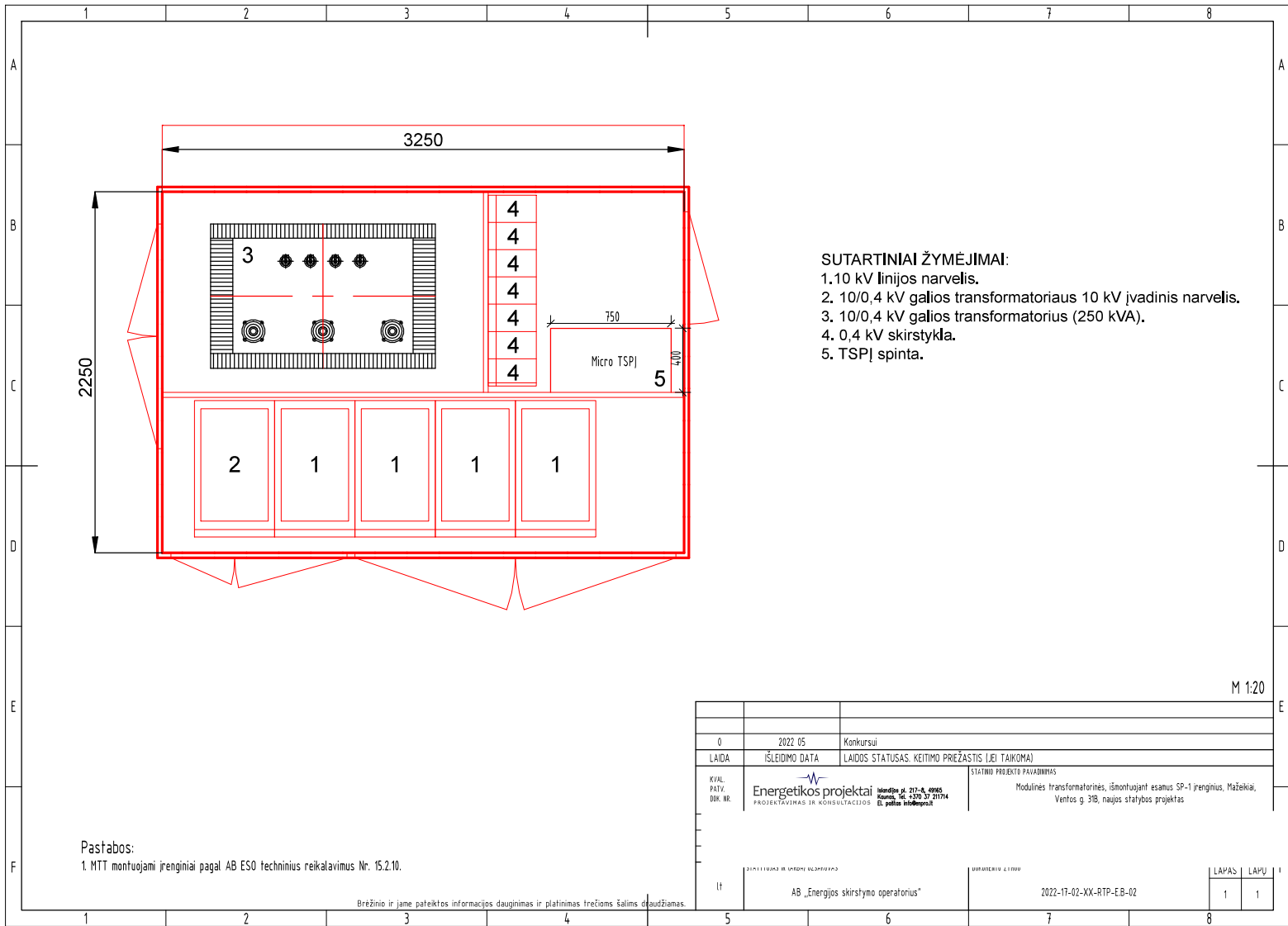
1. Kiekis tikslinti darbo projekte.
2. Sąnaudų žiniaraštyje nurodomi kiekiai gali kisti priklausomai nuo esamoje situacijoje paklotų kabelių markės, kuri turi būti tikslinama vietoje atsiklus. Pagal nustatytas esamas kabelių markes turi būti tikslinami movų tipai bei naujai klojamų kabelių skerspjūvio plotai ir ilgiai.
3. 0,4 kV nežiniomų kabelių linijų (L-Sėklų parduotuvė, L-KS47) movos ir kabeliai parenkami pagal linijų duomenų nustatymo darbus.

Visi darbai (tame tarpe įranga ir medžiagos), nepaisant to, ar jie yra įtraukti į sąnaudų kiekių žiniaraštį, ar ne, bet jie pagrįstai yra laikomi būtinais objekto pilnavertiškam funkcionavimui, privalo būti atlikti rangovo.

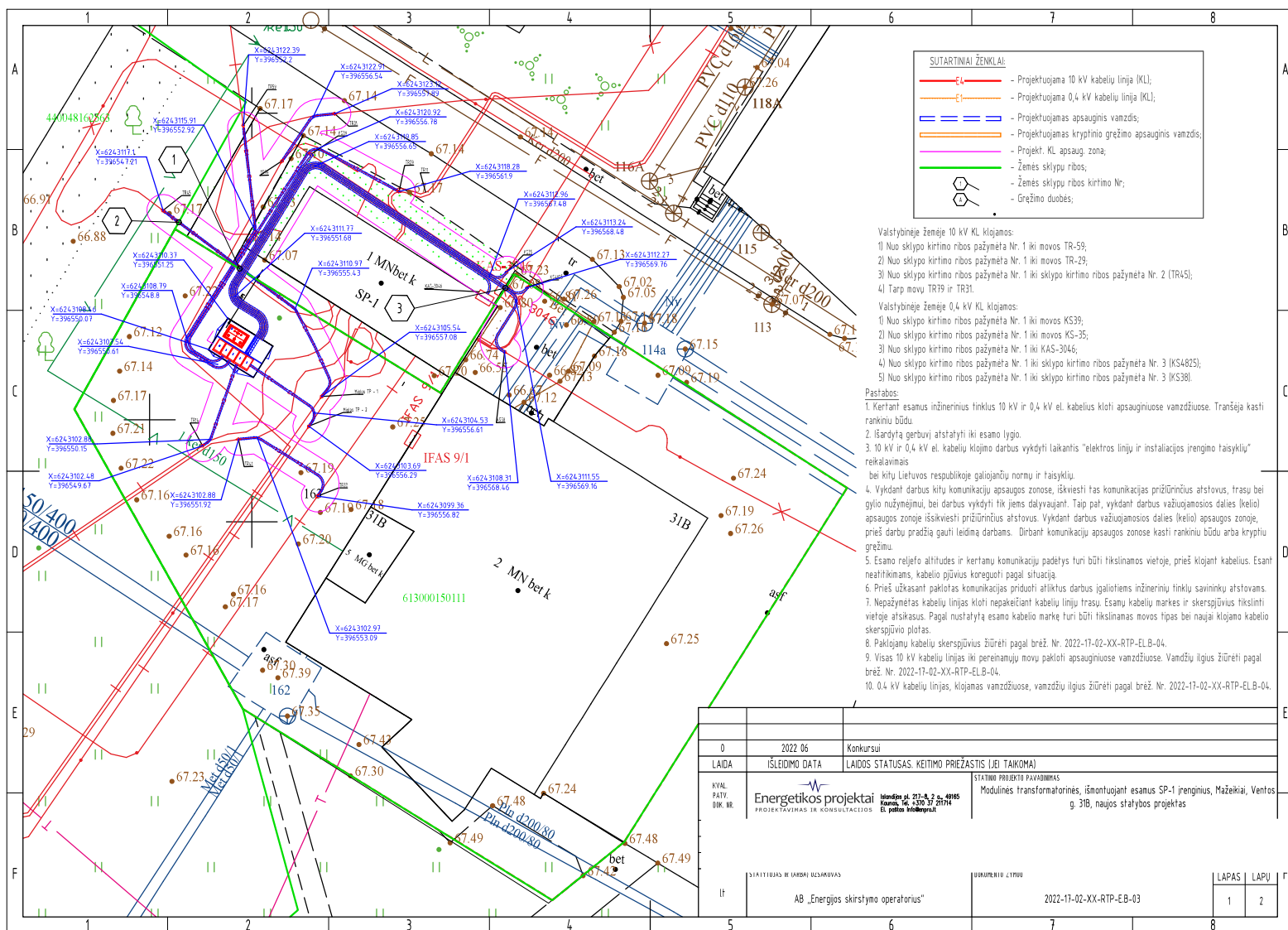
DOKUMENTO ŽYMUO	LAPAS	LAPŲ	LAIDA
2022-17-02-XX-RTP-E.SŽ	2	5	0

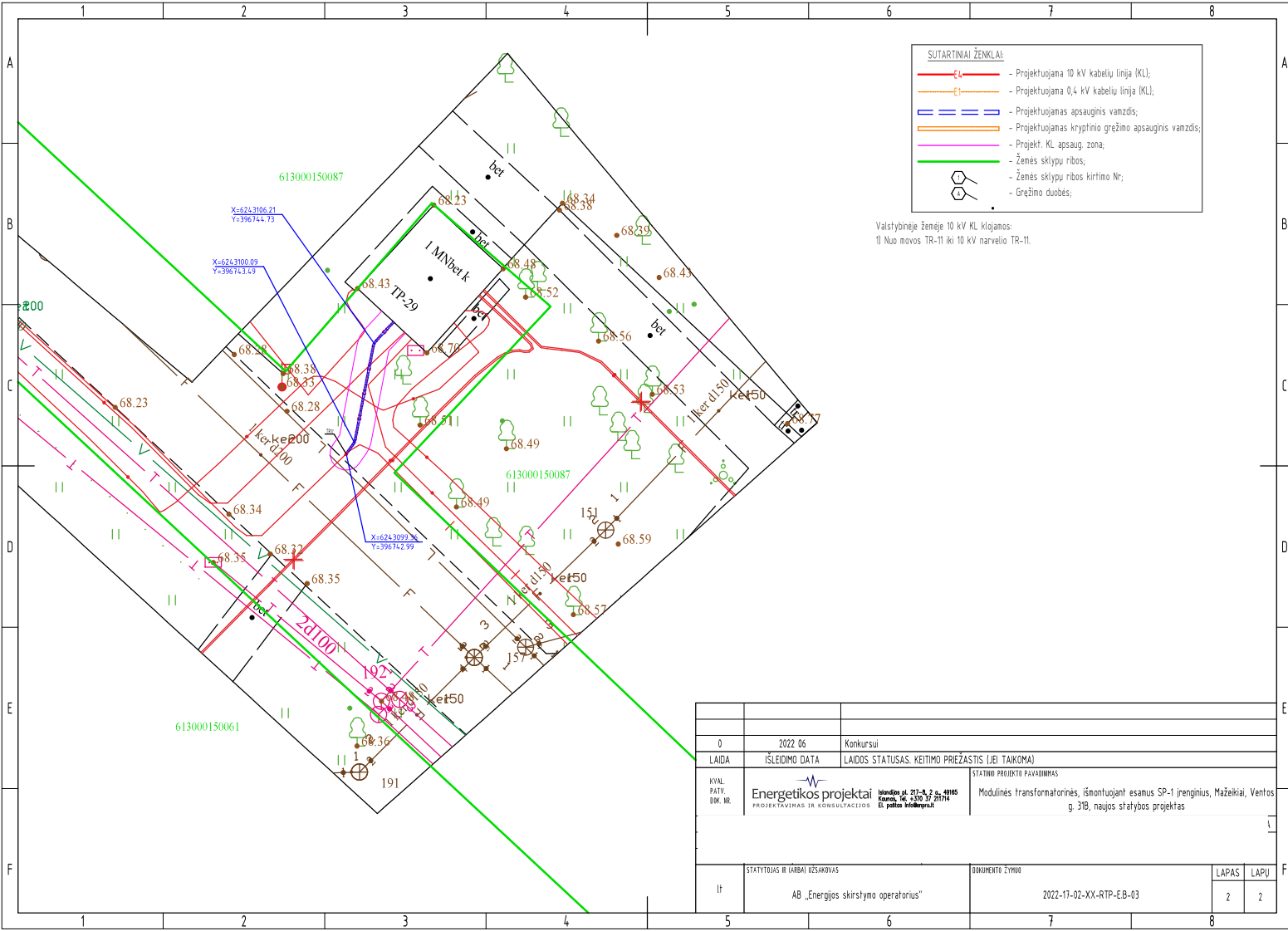
BRĖŽINIAI





			M 1:20	
0	2022.05	Konkursui		
LAIDA	IŠLEIDIMO DATA	LAIDOS STATUSAS. KEITIMO PRIEŽASTIS (JEI TAIKOMA)		
KVAL. PATV. DOK. NR.	Energetikos projektai PROJEKAVIMAS IR KONSULTACIJOS Mairio g. 217-A, 01605 Kaunas, tel. +370 37 207714 el. paštas info@epk.lt		STATYMO PROJEKTO PAVADINIMAS Modulinės transformatorinės, išmontuojant esamus SP-1 įrenginius, Mažėkiai, Ventos g. 318, naujos statybos projektas	
lt	PROJEKTO UŽSAKYTOJAS AB „Energijos skirstymo operatorius“	PROJEKTO UŽSAKYTOJAS	2022-17-02-XX-RTP-EB-02	LAPAS LAPŲ 1 1 1





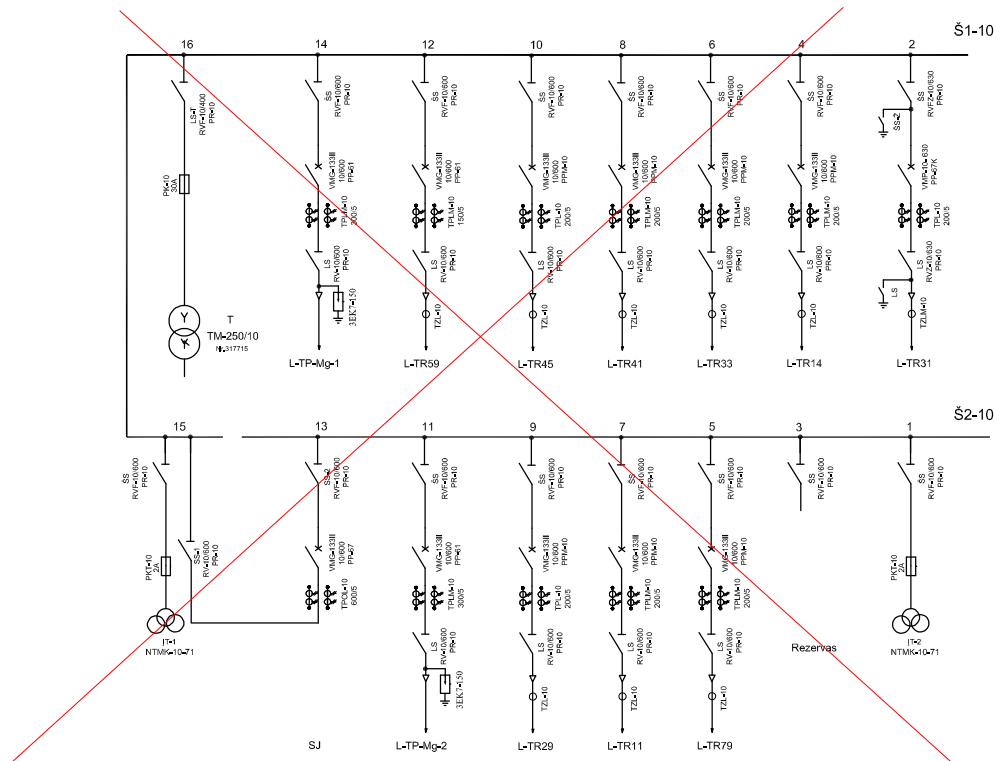
SUTARTINAI ŽENKLAI:

- Projektuojama 10 kV kabelių linija (KL);
- Projektuojama 0,4 kV kabelių linija (KL);
- Projektuojamas apsauginis vamzdis;
- Projektuojamas kryptinio gręžimo apsauginis vamzdis;
- Projekt. KL apsaug. zona;
- Žemės sklypu ribos;
- Žemės sklypu ribos kirtimo Nr.;
- Gręžimo duobės;

Valstybinėje žemėje 10 kV KL klojamos:
1) Nuo movos TR-11 iki 10 kV narvelio TR-11.

0	2022-06	Konkursui			
LAIDA	ISLEIDIMO DATA	LAIDOS STATUSAS, KEITIMO PRIEŽASTIS (JEI TAIKOMA)			
KYAL PATV. DIR. NR.	Energetikos projektai PROJEKTAVIMAS IR KONSULTACIJOS		STATIMO PROJEKTO PAVADINIMAS		
	Iskandžio pl. 217-A, 2-oj a., 49145 Kaunas, tel. +370 37 217174 El. paštas info@enerprojektai.lt		Modulinės transformatorinės, išmontuojant esamus SP-1 įrenginius, Mažėkiai, Ventos g. 31B, naujos statybos projektas		
lt	STATYTOJAS IR (ARBA) UŽSAKOVAS		DOKUMENTO ŽYMŲ		LAPAS LAPŲ
	AB „Energinės skirstymo operatorius“		2022-11-02-XX-RTP-EB-03		2 2

10 kV uždaro skirstytokio demontavimo schema (demontuojami visi įrenginiai)

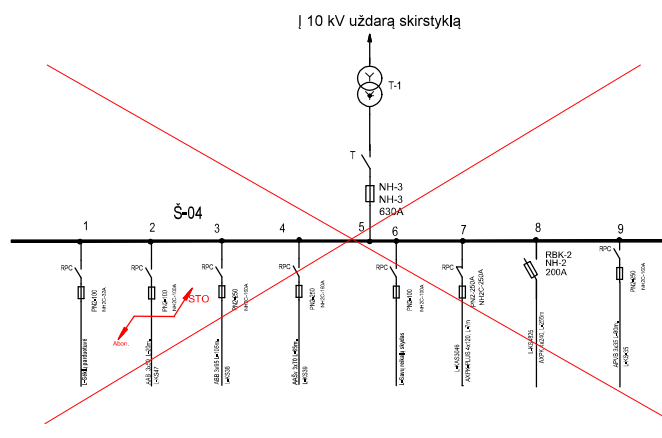


Pastaba:
 1. Narvelių Nr.1, 3-16 tipas: KSO-2UM
 2. Narvelio Nr. 2 tipas: KSO-272.

0		2022.05	Konkursui
LAIDA		ISLEIDIMO DATA	LAIDOS STATUSAS, KEITIMO PRIEŽASTIS (JEI TAIKOMA)
KYV. PATV. DOK. NR.	Energetikos projektai		STATIMO PROJEKTO PAVAIKAVIMAS
	Projektavimas ir konsultacijos		Modulines transformatorines, išmontuojant esamus SP-1 įrenginius, Mažeikiai, Ventos g. 31B, naujos statybos projektas
It		AB „Energinis skirstymo operatorius“	2022-17-02-XX-RTP-EB-05

Brėžinio ir jame pateiktos informacijos dauginimas ir platinimas trečios šalims draudžiamas.

1	2
---	---

[illegible][illegible]

