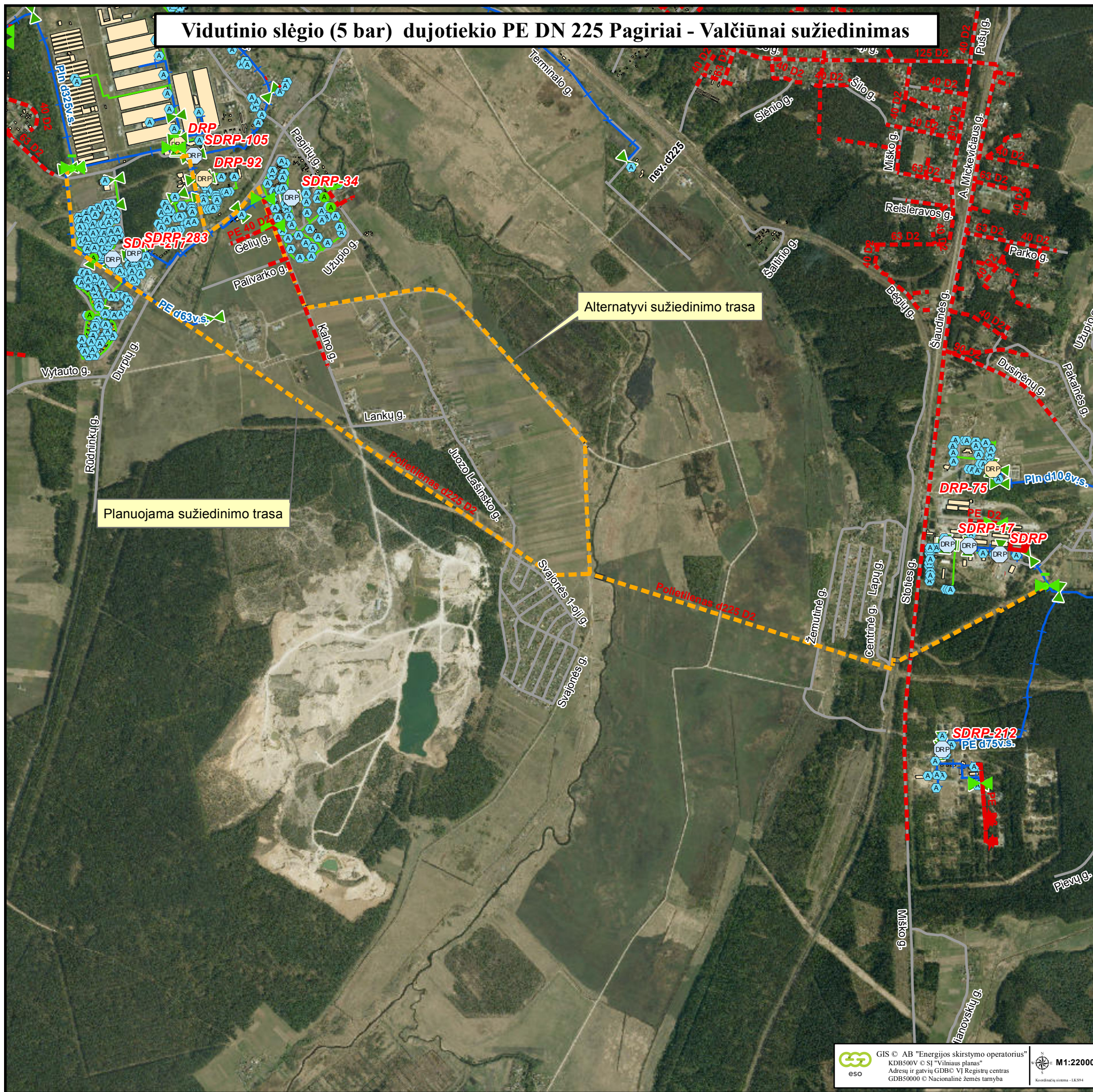


Vidutinio slėgio (5 bar) dujotiekio PE DN 225 Pagiriai - Valčiūnai sužiedinimas



Prisijungimo vietos Nr. 1 detalizacija:

1. Prisijungiama prie esamo vid. sl. PL DN 300 dujotiekio;
2. Prisijungimas bus vykdomas šaltos įpjovos būdu



Prisijungimo vietos Nr. 2 detalizacija:

1. Prisijungiama prie esamo vid. sl. PL DN 100 dujotiekio;
2. Prisijungimas bus vykdomas per trišakį PL DN 100x100x100.



Sužiedinimo charakteristika:

1. Planuojamo statyti dujotiekio sužiedinimo ilgis - 7000 m;
2. Planuojamo statyti dujotiekio sužiedinimo skersmuo - DN 225;
3. Planuojamo statyti dujotiekio sužiedinimo medžiaga - PE;
4. Planuojamo statyti dujotiekio sužiedinimo slėgis - 5 bar;
5. Planuojamas įrengti techninių parametų daviklių kiekis - 2 vnt;
6. Planuojama įrengti uždarymo įtaisų - 2 vnt.

- Planuojamas vidutinio slėgio PE dujotiekis DN 225
- Alternatyvi sužiedinimo trasa PE dujotiekis DN 225, ilgis - 7400 m
- Planuojamas techninių parametų nuskaitymo daviklis 2 vnt.