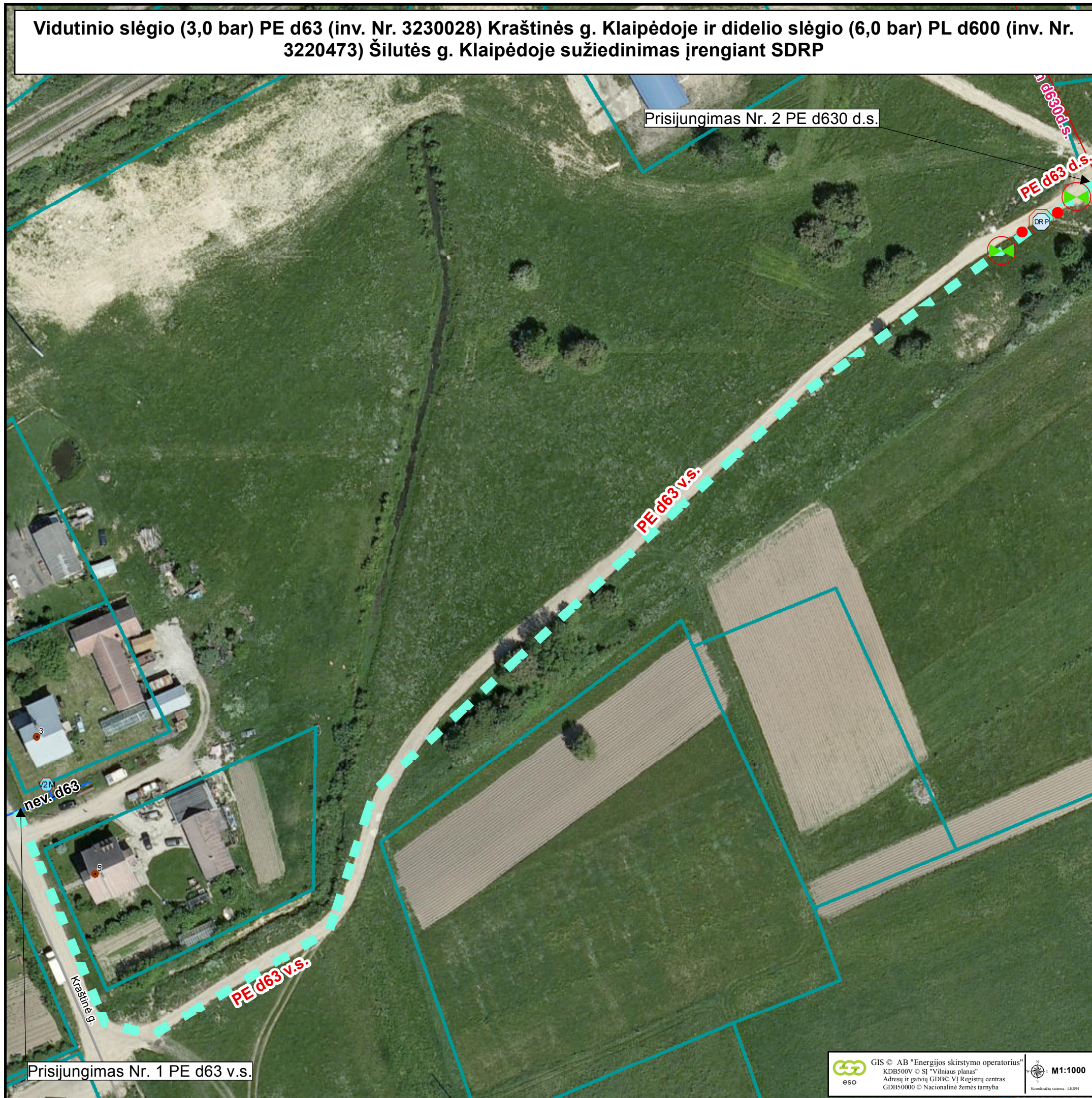
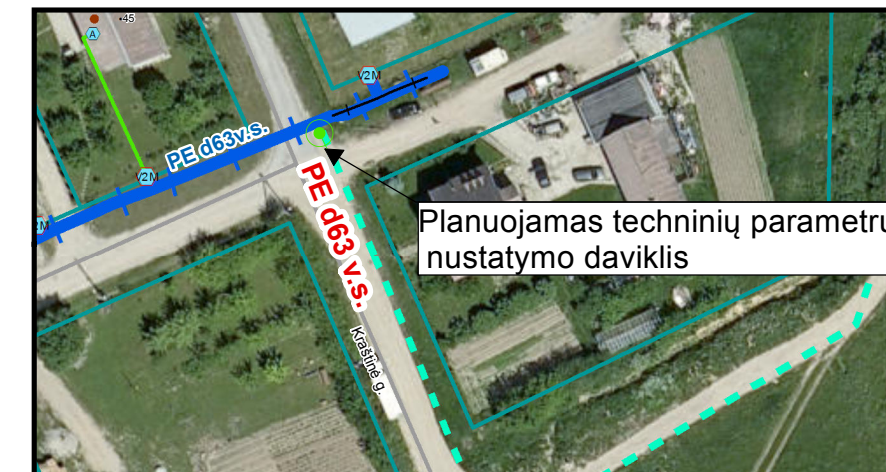


Vidutinio slėgio (3,0 bar) PE d63 (inv. Nr. 3230028) Kraštinės g. Klaipėdoje ir didelio slėgio (6,0 bar) PL d600 (inv. Nr. 3220473) Šilutės g. Klaipėdoje sužiedinimas įrengiant SDRP



Prisijungimo vietos Nr. 1 detalizacija:

1. Prisijungiama prie esamo vid. sl. PE DN63 dujotiekio;
2. Prisijungimas bus vykdomas per trišakį PE DN63/63/63



Prisijungimo vietos Nr. 2 detalizacija:

1. Prisijungiama prie esamo did. sl. PL DN600 dujotiekio;
2. Prisijungimas bus vykdomas per jungtį PE/PL (šalta įpjova)



Sužiedinimo charakteristika:

1. Planuojamo statyti dujotiekio sužiedinimo medžiaga, diametras, slėgis ir ilgis-PE DN63 v.s. -390 m., PE DN63 d.s.-19 m;
2. Planuojamo statyti dujotiekio sužiedinimo slėgis 3 bar;
3. Planuojamų statyti uždarymo įtaisų kiekis-2 vnt;
4. Planuojamų įrengti techninių parametru daviklių kiekis-1vnt.
5. Planuojama įrengti dujų slėgio reguliavimo įrenginių - 1 vnt.

PE d63 d.s. Planuojamas didelio slėgio PE dujotiekis

PE d63 v.s. Planuojamas vidutinio slėgio PE dujotiekis

Planuojamas techninių parametru daviklis

Planuojami uždarymo įtaisai

Planuojamas DSRįr.

Planuojamas prapūtimo įtaisas