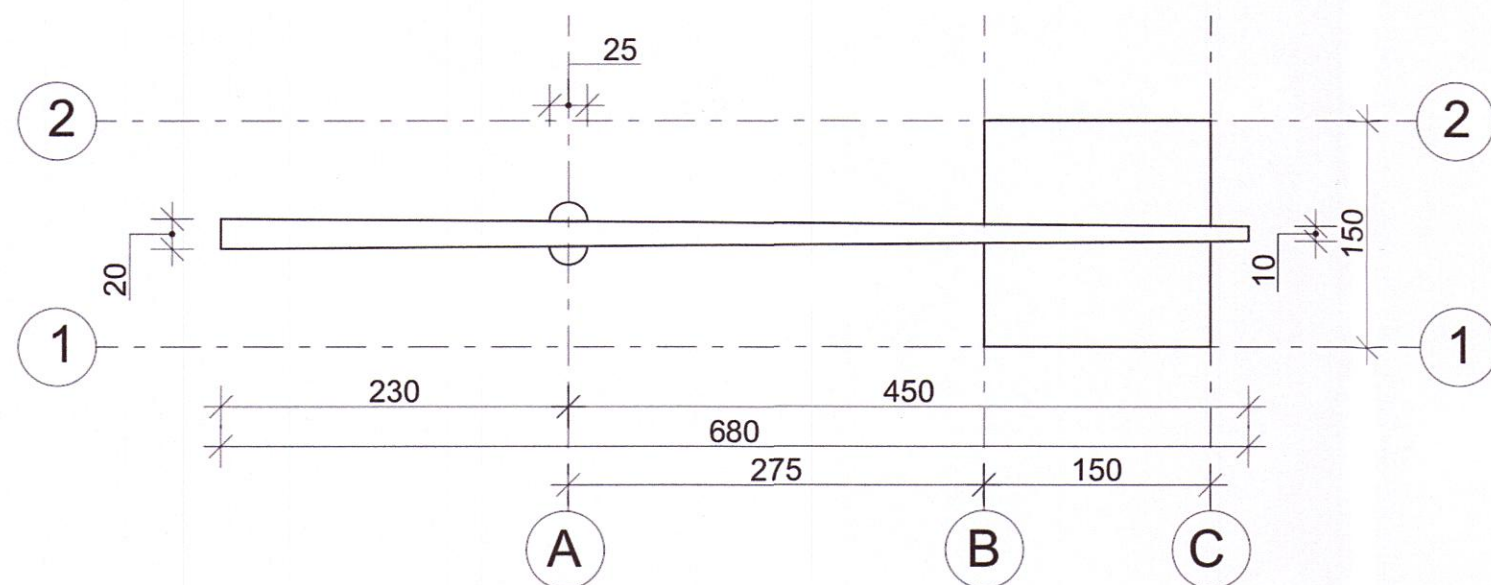
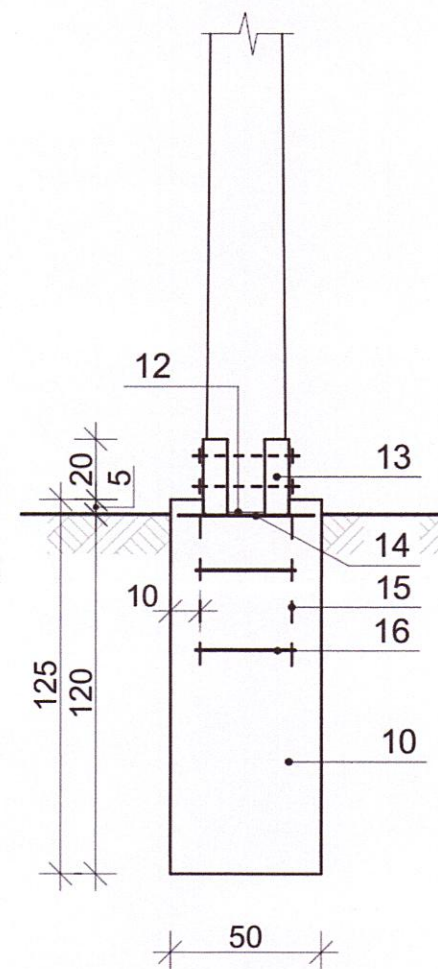


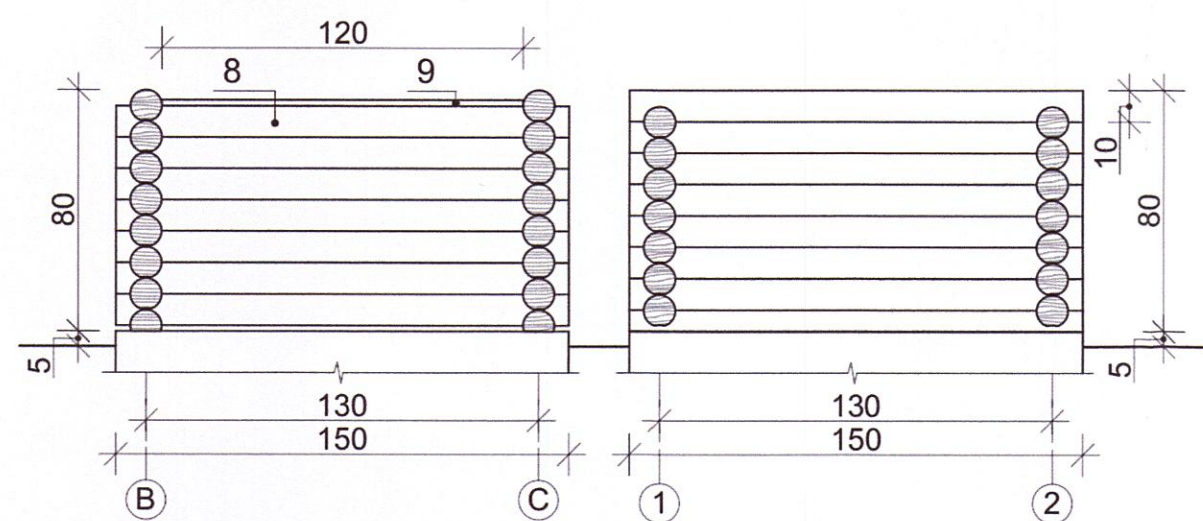
SVIRTINIS ŠULINYS  
AŠYSE A-C M1:50



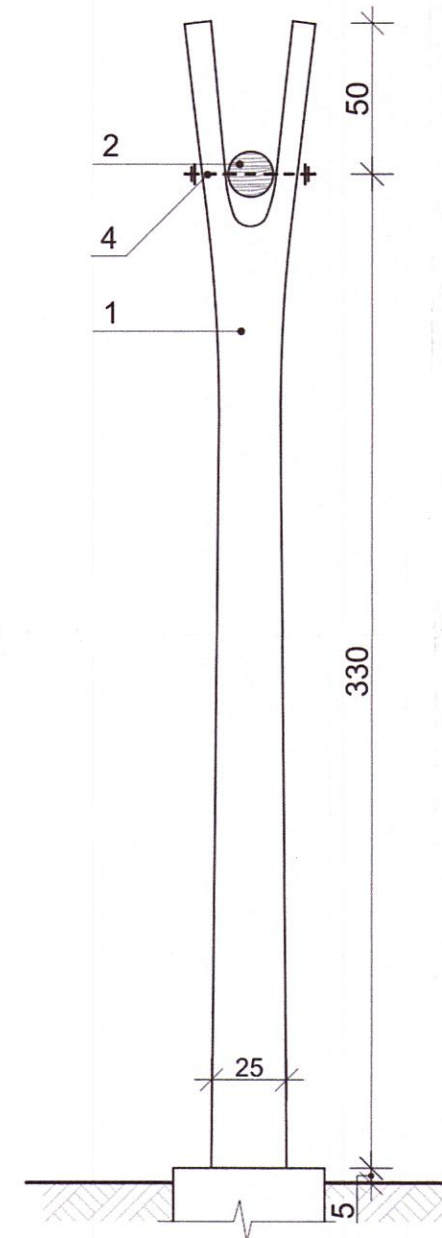
SVIRTINIO ŠULINIO  
PLANAS M1:50



SVIRTIES ATRAMOS  
PAMATO DETALĖ M1:25



ŠULINIO RENTINYS  
AŠYSE B-C, 1-2 M1:25



SVIRTIES TVIRTINIMO  
DETALĖ M1:25

#### SVIRTINIO ŠULINIO MATMENYS:

- svirties atramos aukštis H=3,80 m
- svirties ilgis L=6,80 m
- karties ilgis L=4,60 m
- šulinio matmenys 1,50 m x 1,50 m x 0,80 m
- šulinio užimamas žemės plotas S=2,25 m<sup>2</sup>

#### STATYBOS PRODUKTŲ KIEKIAI

1. Medinis rąstas (svirties atrama, ø250 mm, L=380 cm, 1 vnt.) - 0,2 m<sup>3</sup>
2. Medinis rąstas (svirtis, ø200 mm, siaurėjantis iki ø100 mm, L=680 cm, 1 vnt.) - 0,2 m<sup>3</sup>
3. Medinis rąstas (atsvara (svoris 20 kg), ø200 mm, L=115 cm, 1 vnt.) - 0,03 m<sup>3</sup>
4. Metalinė tvirtinimo detalė (svirties ašis, ø20 mm, L=40 cm, 1 vnt.) - 0,40 m
5. Metalinė grandinė su tvirtinimo elementais (5 mm, L=40 cm, 1 vnt.) - 0,03 m<sup>3</sup>
6. Medinė kartis (kartis, ø100 mm, siaurėjanti iki 80 mm, L=460 cm, 1 vnt.) - 0,03 m<sup>3</sup>
7. Metalinis kibiras su pakabinimo elementu, 1 vnt.
8. Mediniai rąsteliai (šulinio rentinio rąstelis, ø100 mm, L=150 cm, 30 vnt.) - 0,35 m<sup>3</sup>
9. Medinis skydas (šulinio dangčio lenta, 18x95 mm, L=120 cm) - 1,44 m<sup>2</sup>; 0,026 m<sup>3</sup>
10. Betonas (svirties atramos pamatas, C16/20, 50x50 cm, H=125 cm, 1 vnt.) - 0,31 m<sup>3</sup>
11. Betonas (šulinio pamatas, C16/20, 20 cm, H=30 cm) - 0,31 m<sup>3</sup>
12. Hidroizoliacija (ruloninė, ø25 cm, 1 vnt.; 130x20 cm, 4 vnt.) - 1,6 m<sup>2</sup>
13. Metalinė detalė (80x250x8 mm (R-125), 2 vnt.) - 10 kg
14. Metalinė detalė (450x450x10 mm, 1 vnt.) - 16 kg
15. Armatūros strypas (ø=8 mm, S400, L=450 mm, 4 vnt.) - 0,7 kg
16. Armatūros strypas (ø=16 mm, S400, L=500 mm, 4 vnt.) - 3,2 kg

#### PASTABOS

1. Matmenys pateikti centimetrais.
2. Naudojama mediena - pušis.
3. Mediena turi būti apdorota antiseptikais, antipireniais, impregnantais.
4. Visos metalinės detalės nurūdinamos, gruntuojamos ir dažomos metalo dažais.
5. Konstrukciniai sprendimai yra principiniai, kurie, esant būtimumui, gali būti tikslinami statybos metu.
6. Pabaigus statybos darbus, atstatoma pažeista žolinė danga.

0	2019-02	Statybos darbų konkursui, statybai			
LAIDA	IŠLEIDIMO DATA	LAIDOS STATUSAS IR IŠLEIDIMO PRIEŽASTIS			
KVAL. PATV. DOK. NR.		UŽDAROJI AKCINĖ BENDROVĖ „Klaipėdos komprojektas“		STATINIO PROJEKTO PAVADINIMAS	
				Stepono Dariaus memorialinio parko (G62K) trijų kultūros paskirties pastatų, susisiekimo komunikacijų, inžinerinių tinklų ir kitos paskirties inžinerinių statinių Klaipėdos r., Judrėnų sen., Dariaus k. 2 statybos projektas	
				STATINIO NUMERIS IR PAVADINIMAS	
				07 SVIRTINIO ŠULINIO ANTŽEMINĖ DALIS	
				SVIRTINIS ŠULINYS; SVIRTIES ATRAMOS PAMATO DETALĖ; SVIRTIES TVIRTINIMO DETALĖ; ŠULINIO RENTINYS AŠYSE B-C, 1-2	
A 406	SPV	Raselė Jurgaitienė		LAIDA	
003056	Rengė	Gitana Stankienė		0	
LT	STATYTOJAS (UŽSAKOVAS) Klaipėdos rajono savivaldybės administracija			DOKUMENTO ŽYMUO	
				19002-DP-SP-07	
				LAPAS	LAPŲ
				2	2