
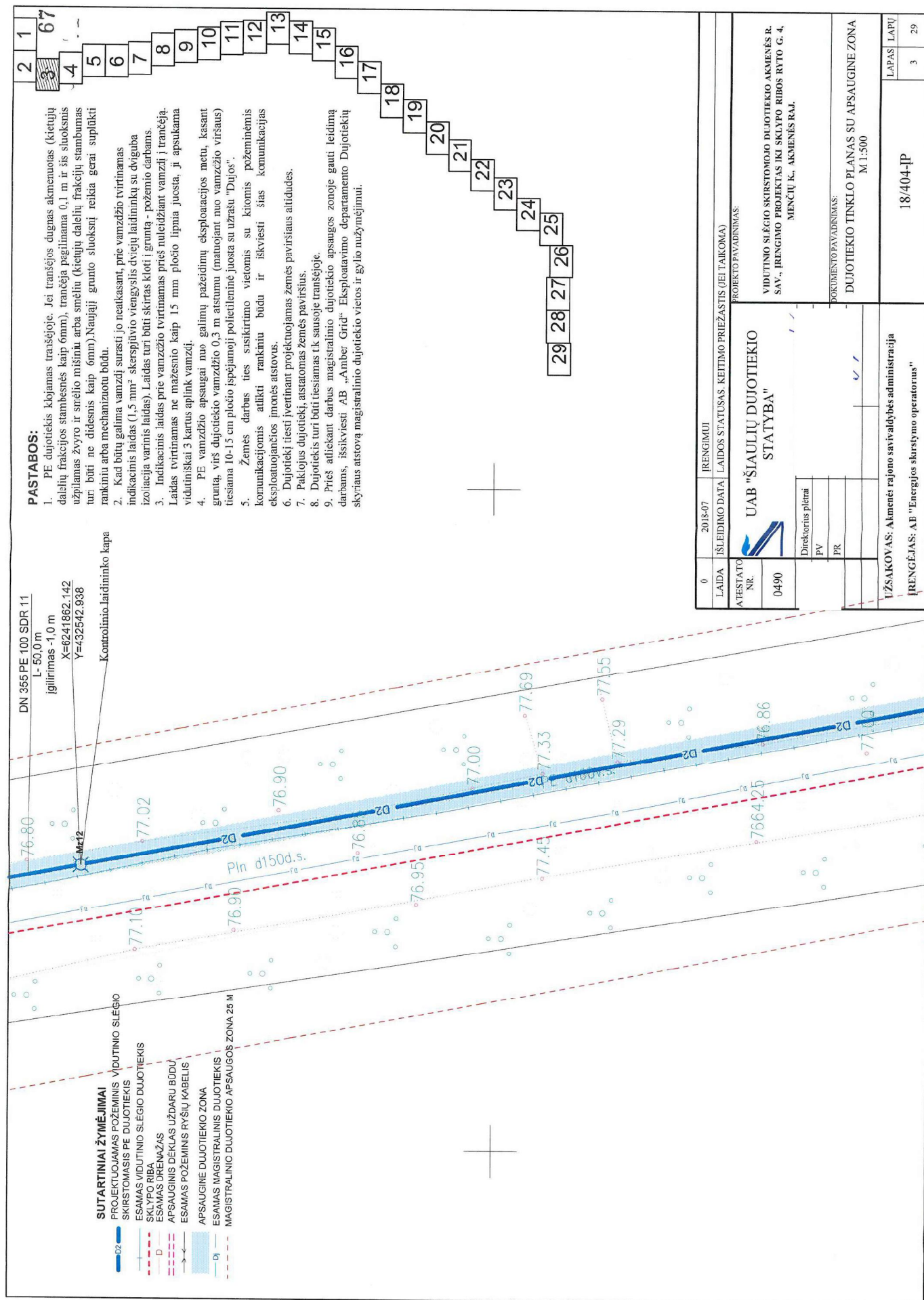



0	2018-07	IRENGIMU							
-LAIDA	ISIŠEIDIMO DATA	LAIDOS STATUSAS, KEITIMO PRIEŽASTIS (JEI TA KOKIA)							
ARESTATO NR.	PROJEKTO PAVADINIMAS:								
0490	<div>UAB "ŠIAULIŲ DUJOTIEKIO STATYBA"</div> <div></div> <div>VIDUTINIO SLĖGIO SKIRSTOMOJO DUJOTIEKIO AKMENĖS R. SAV. -IRENGIMO PROJEKTAS IKI ŠCLYTO RIBOS RYTO G. 4. MENČIŲ K., AKMENĖS RAJ.</div> <div><table><tr><td>Direktorius pildoma</td><td></td></tr><tr><td>PV</td><td></td></tr><tr><td>PR</td><td></td></tr></table></div> <div>DOKUMENTO PAVADINIMAS:</div> <div>DUJOTIEKIO TINKLO PLANAS SU APSAUGINE ZONA</div> <div>M 1:500</div>			Direktorius pildoma		PV		PR	
Direktorius pildoma									
PV									
PR									
UŽSAKOVAS: Akmenės rajono savivaldybės administracija		LAPAS	LAPŲ						
IRENGĖJAS: AB "Energijos skirstymo operatorius"		2	29						
		18/404-IP							





0	2018-07	JRENGIMUI
LAIŠKA	IŠLEIDIMO DATA	LAIDOS STATUSAS, KEITIMO PRIEŽASTIS (JEI TAIKOMA)
ATTESTATO NR.	<div>  <div> UAB "ŠIAULIŲ DUJOTIEKIS"  STATYBA" </div> </div>	
0490	<div> <div> Dizektorius planai  PV  PR </div> <div> <input type="checkbox"/>  <input type="checkbox"/>  <input checked="" type="checkbox"/> </div> </div>	
<div> <div> VIDUTINIO SIĖGIMO SKIRSTOMOJO DUJOTIEKIO AKMENĖS R. SAV., ĮRENGIMO PROJEKTAS IKI SKLYPO RIBOS RYTO G. 4, MENČIŲ K., AKMENĖS RAJ. </div> <div> DOKUMENTO PAVADINIMAS:  DUJOTIEKIO TINKLO PLANAS SU APSAUGINE ZONA  M 1:500 </div> </div>		
<div> UŽSAKOVAS: Akmenės rajono savivaldybės administracija  ĮRENGĖJAS: AB "Energijos skirstymo operatorius" </div>		
LAPAS		LAPŲ
3		29











# SUTARTINIAI ŽYMĖJIMAI

- D2 — PROJEKTUOJAMAS POŽEMINIS VIDUTINIO SLĖGIO SKIRSTOMASIS PE DUJOTIEKIS
- D — SKIRSTOMASIS PE DUJOTIEKIS
- D — ESAMOS VIDUTINIO SLĖGIO DUJOTIEKIS
- D — SKLYPO RIBA
- D — ESAMOS DRENŽAS
- D — APSAUGINIS DEKLAS UZDARŲ BŪDŲ
- D — ESAMOS POŽEMINIS RYŠIŲ KABELIS
- D — APSAUGINĖ DUJOTIEKIO ZONA
- D — ESAMOS MAGISTRALINIS DUJOTIEKIS
- D — MAGISTRALINIO DUJOTIEKIO APSAUGOS ZONA 25 M

## PASTABOS:

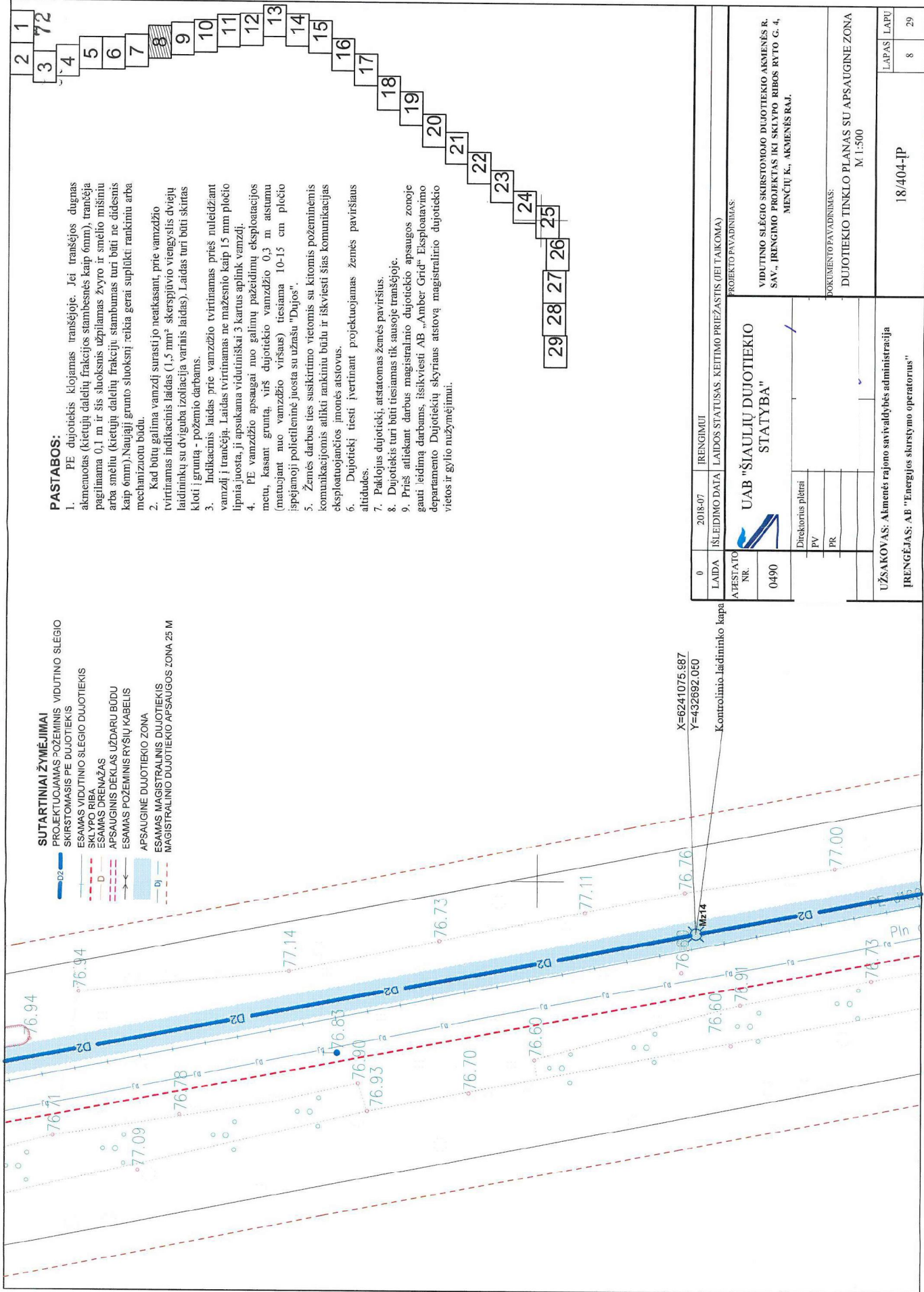
1. PE dujotiekis klojamas tranšėjoje. Jei tranšėjos dugnas akmenuotas (lietųjų dalelių frakcijos stambesnis kaip 6mm), tranšėja pagilinama 0,1 m ir šis sluoksnis užpilamas žvyro ir smėlio mišiniu arba smėliu (lietųjų dalelių frakcijų stambumas turi būti ne didesnis kaip 6mm). Naujajį grunto sluoksnį reikia gerai supilti rankiniu arba mechanizuotu būdu.
2. Kad būtų galima vamzdį surasti jo neatkasant, prie vamzdžio tvirtinamas indikacinis laidas (1,5 mm<sup>2</sup> skerspjūvio viengyslis dviejų laidininkų su dviguba izoliacija varinis laidas). Laidas turi būti skirtingai į gruntą - poženito darbas.
3. Indikacinis laidas prie vamzdžio tvirtinamas prieš nuleidžiant vamzdį į tranšėją. Laidas tvirtinamas ne mažesnio kaip 15 mm pločio lipnia juosta. Ji apsuksama vidutiniškai 3 kartus aplink vamzdį.
4. PE vamzdžio apsaugai nuo galimų pažeidimų eksploatacijos metu, kasant gruntą, virš dujotiekio vamzdžio 0,3 m atstumu (matuojant nuo vamzdžio virsaus) tiesama 10-15 cm pločio išpėjamoji polietilinė juosta su užrašu "Dujos".
5. Žemės darbus ties susikirtimo vietomis su kitomis požeminėmis komunikacijomis atlikti rankiniu būdu ir išskviesti šias komunikacijas eksploatuojančios įmonės atstovus.
6. Dujotiekį tiesiant įvertinant projektuojamas žemės paviršiaus altitudes.
7. Paklojus dujotiekį, atstatomas žemės paviršius.
8. Dujotiekis turi būti tiesiamas tik sausose tranšėjose.
9. Prieš atliekant darbus magistralinio dujotiekio apsaugos juostoje gauti leidimą darbams, išskviesti AB „Amber Grid“ Eksploataavimo departamento Dujotiekių skyriaus atstovą magistralinio dujotiekio vietos ir gylio nužymėjimui.

46/68-076

DN 355 PE 100 SDR 11  
L-400,0 m  
igilnimas -1,0 m

0	2018-07	IRENGIMUI
LADA	ISLEIDIMO DATA	LAIKOS STATUSAS, KEITIMO PRIEŽASTIS (JEI TAKOMA)
0490	0490	PROJEKTO PAVADINIMAS
<p>UAB "ŠIAULIŲ DUJOTIEKIO STATYBA"</p> <p>Direktoriaus pildyti PV PR</p>		
<p>VIDUTINIO SLĖGIO SKIRSTOMOJO DUJOTIEKIO AKMENĖS R. SAV., IRENGIMO PROJEKTAS IKI SKLYPO RIBOS RYTO G. 4, MENČIŲ K., AKMENĖS RAJ.</p>		
<p>DOKUMENTO PAVADINIMAS</p> <p>DUJOTIEKIO TINKLO PLANAS SU APSAUGINE ZONA M 1:500</p>		
<p>UŽSAKOVAS: Akmenės rajono savivaldybės administracija IRENGĖJAS: AB "Energijos skirstymo operatorius"</p>		
<p>18/404-IP</p>		<p>LAPAS LAPŲ</p> <p>7 29</p>

x=6241200  
y=432600



**SUTARTINIAI ŽYMĖJIMAI**

- PROJEKTUOJAMAS POŽEMINIS VIDUTINIO SLĖGIO SKIRSTOMASIS PE DUJOTIEKIS
- ESAMOS VIDUTINIO SLĖGIO DUJOTIEKIS
- SKLYPO RIBA
- ESAMOS DRENAŽAS
- APSAUGINIS DEKLAS UŽDARU BUDU
- ESAMOS POŽEMINIS RYSIŲ KABELIS
- APSAUGINE DUJOTIEKIO ZONA
- ESAMOS MAGISTRALINIS DUJOTIEKIS
- MAGISTRALINIO DUJOTIEKIO APSAUGOS ZONA 25 M

**PASTABOS:**

- PE dujotiekis klojamas tranšėjoje. Jei tranšėjos dugnas akmenuotas (kietųjų dalelių frakcijos stambesnės kaip 6mm), tranšėja pagilinama 0,1 m ir šis sluoksnis užpilamas žvyro ir smėlio mišiniu arba smėliu (kietųjų dalelių frakcijų stambumas turi būti ne didesnis kaip 0mm). Naująjį grunto sluoksnį reikia gerai suplūkti rankiniu arba mechanizuotu būdu.
- Kad būtų galima vamzdį surasti jo neakasant, prie vamzdžio tvirtinamas indikacinis laidas (1,5 mm² skerspjūvio viengis dvių laidininkų su dviguba izoliacija varinis laidas). Laidas turi būti skritas kloti į gruntą - požemio darbams.
- Indikacinis laidas prie vamzdžio tvirtinamas prieš nuleidžiant vamzdį į tranšėją. Laidas tvirtinamas ne mažesnio kaip 15 mm pločio lipnia juosta, ji apskukama vidutiniškai 3 kartus aplink vamzdį.
- PE vamzdžio apsaugai nuo galimų pažėdinų eksploatacijos metu, kasant gruntą, virš dujotiekio vamzdžio 0,3 m atstumu (matuojant nuo vamzdžio viršaus) tiesiama 10-15 cm pločio išėjamoji polietilinė juosta su užrašu "Dujos".
- Žemės darbus ties susikirtimo vietomis su kitomis požeminėmis komunikacijomis atlikti rankiniu būdu ir iškviešti šias komunikacijas eksploatuojančios įmonės atstovus.
- Dujotiekį tiesi įvertinant projektuojamas žemės paviršiaus altitudas.
- Paklojus dujotiekį, atstatomas žemės paviršius.
- Dujotiekis turi būti tiesiamas tik sausioje tranšėjoje.
- Prieš atliekant darbus magistralinio dujotiekio apsaugos zonoje gauti leidimą darbams išskirti AB „Amber Grid“ Eksploatavimo departamento Dujotiekių skyriaus atstovą magistralinio dujotiekio vietos ir gylis nužymėjimui.

0	2018-07	IRENGIMUI
LADA	ISLEIDIMO DATA	LAIDOS STATUTAS, KEITIMO PRIEŽASTIS (JEI TAIKOMA)
AVIŠTATO NR.		PROJEKTO PAVADINIMAS
0490		UAB "ŠIAULIŲ DUJOTIEKIO STATYBA"
	Direktorius patvirtai	VIDUTINIO SLĖGIO SKIRSTOMOJO DUJOTIEKIO AKMENĖS R. SAV., IRENGIMO PROJEKTAS IKI SKLYPO RIBOS RVTO G. 4, MENČIŲ K., AKMENĖS RAJ.
	PV	DOKUMENTO PAVADINIMAS
	PR	DUJOTIEKIO TINKLO PLANAS SU APSAUGINE ZONA M 1:500
UŽSAKOVAS: Akmenės rajono savivaldybės administracija		
IRENGĖJAS: AB "Energijos skirstymo operatorius"		
	18/404-IP	LAPAS LAPŲ
		8 29



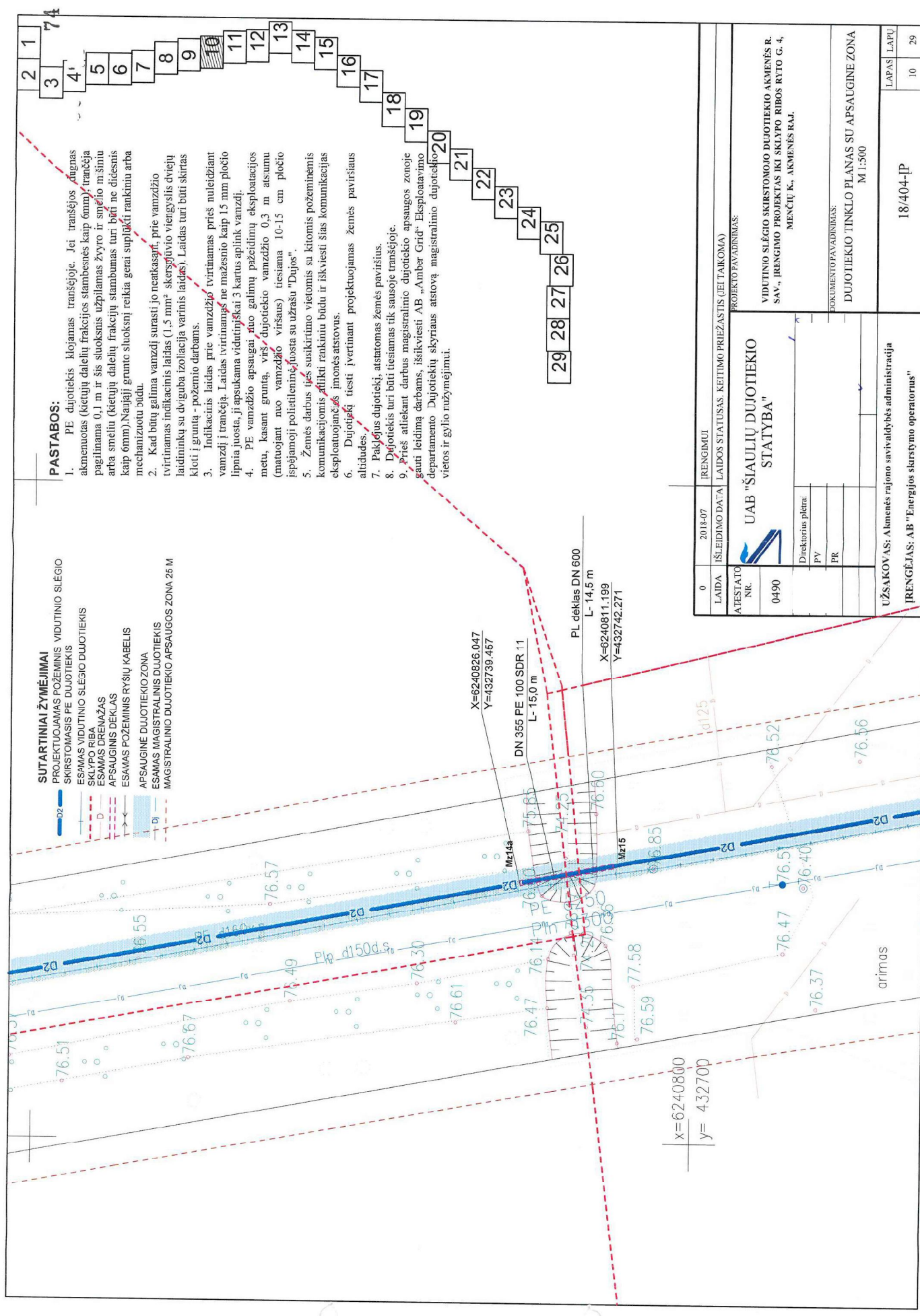


# SUTARTINIAI ŽYMĖJIMAI

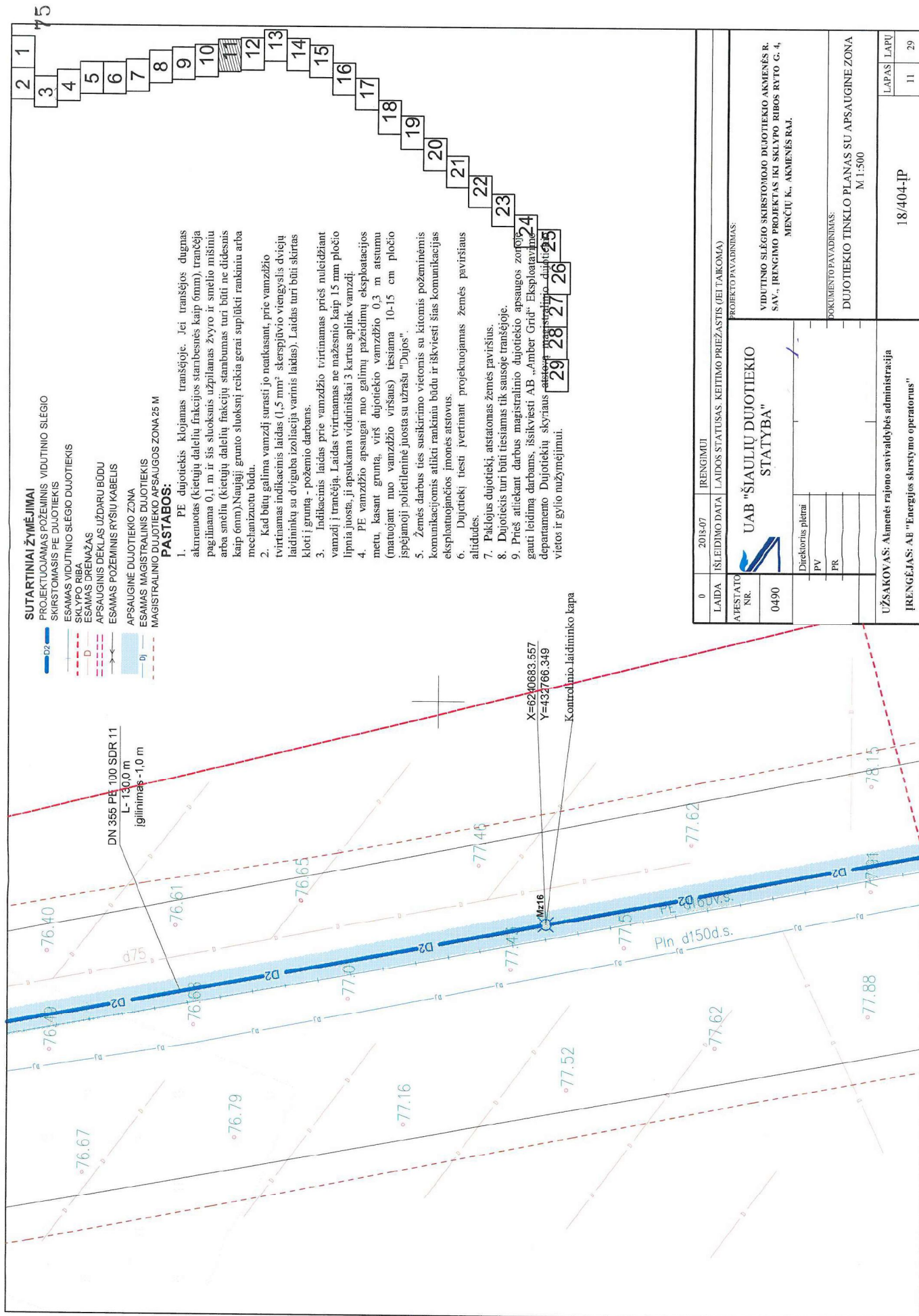
- PROJEKTUOJAMAS POŽEMINIS VIDUTINIO SLĖGIO SKIRSTOMASIS PE DUJOTIEKIS
- ESAMOS VIDUTINIO SLĖGIO DUJOTIEKIS
- SULYPO RIBAS
- ESAMOS GREIŽAS
- APSAUGINIS DEKLAS
- ESAMOS POŽEMINIS RYŠIŲ KABELIS
- APSAUGINĖ DUJOTIEKIO ZONA
- ESAMOS MAGISTRALINIS DUJOTIEKIS
- MAGISTRALINIO DUJOTIEKIO APSAUGOS ZONA 25 M

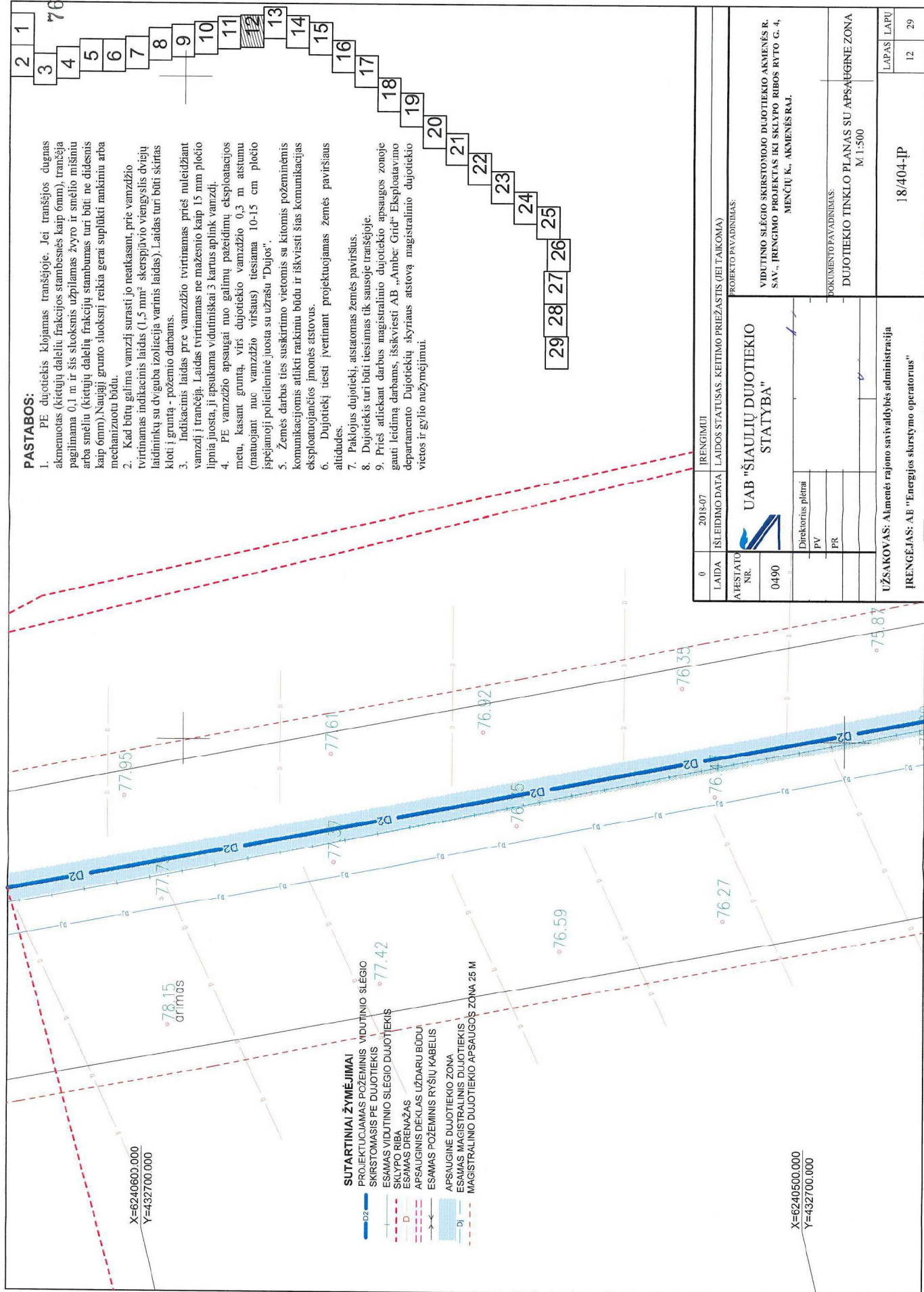
## PASTABOS:

1. PE dujotiekis klojamas tranšėjoje. Jei tranšėjos dugnas akmenuotas (kietųjų dalelių frakcijos stambesnis kaip 6mm), tranšėja pagilinama 0,1 m ir šis sluoksnis užpilamas žvyro ir smėlio mišiniu arba smėliu (kietųjų dalelių frakcijų stambumas turi būti ne didesnis kaip 6mm). Naująjį grunto sluoksnį reikia gerai supulkiuti rankiniu arba mechanizuotu būdu.
2. Kad būtų galima vamzdį surasti jo neatkasant, prie vamzdžio tvirtinamas indikacinis laidas (1,5 mm² skerspjūvio viengysis dviejų laidininkų su dviguba izoliacija varinis laidas). Laidas turi būti skirtas kloti į grunto - požemio darbamams.
3. Indikacinis laidas prie vamzdžio tvirtinamas prieš nuleidžiant vamzdį į tranšėją. Laidas tvirtinamas ne mažesniu kaip 15 mm pločio lipnia juosta, ji apsuksama vidutiniškai 3 kartus aplink vamzdį.
4. PE vamzdžio apsaugai nuo galimų pažeidimų eksploatacijos metu, kasant gruntą, vrs dujotiekio vamzdžio 0,3 m asunu (matuojant nuo vamzdžio viršaus) tiesiama 10-15 cm pločio išpjamoji polietilinė juosta su užrašu "Dujos".
5. Žemės darbus ties susikirtimo vietomis su kitomis požeminėmis komunikacijomis atlikti rankiniu būdu ir iškviešti šias komunikacijas eksploatuojančios įmonės atstovus.
6. Dujotiekį tiesi įvertinant projektuojamas žemės paviršiaus altitudes.
7. Paklojus dujotiekį, atsiatomas žemės paviršius.
8. Dujotiekis turi būti tiesiamas tik sausose tranšėjoje.
9. Prieš atliekant darbus magistralinio dujotiekio apsaugos zonoje gauti leidimų darbamams, išskviesiti AB „Amber Grid“ Eksploatavimo departamento Dujotiekų skyriaus atstovą magistralinio dujotiekio vietos ir gylis nužymėjimui.









**PASTABOS:**

1. PE dujotiekis klojamas tranšėjoje. Jei tranšėjos dugnas akmenuotas (kietųjų dalelių frakcijos stambesnės kaip 6mm), tranšėja pagalinama 0,1 m ir šis sluoksnis užpilamas žvyro ir smėlio mišiniu arba smėliu (kietųjų dalelių frakcijų stambumas turi būti ne didesnis kaip 6mm). Naująjį grunto sluoksnį reikia gerai suplūkti rankiniu arba mechanizuotu būdu.
2. Kad būtų galima vamzdi surasti jo neatkasant, prie vamzdžio tvirtinamas indikacinis laidas (1,5 mm² skerspjūvio viengyslis dviejų laidininkų su dviguba izoliacija varinis laidas). Laidas turi būti skintas kloti į gruntą - po žemio darbas.
3. Indikacinis laidas prie vamzdžio tvirtinamas prieš nuleidžiant vamzdi į tranšėją. Laidas tvirtinamas ne mažesnio kaip 15 mm pločio lipnia juosta, ji apskukama vidutiniškai 3 kartus aplink vamzdi.
4. PE vamzdžio apsaugai nuo galimų pažeidimų eksploatacijos metu, kasant gruntą, virš dujotiekio vamzdžio 0,3 m atstumu (natuojant nuo vamzdžio viršaus) tiesiama 10-15 cm pločio įspėjamoji polietilinė juosta su užrašu "Dujos".
5. Žemės darbus ties susikirtimo vietomis su kitomis požeminėmis komunikacijomis atlikti rankiniu būdu ir iškviesti šias komunikacijas eksploatuojančios įmonės atstovus.
6. Dujotiekį tirti įvertinant projektuojamas žemės paviršiaus altitudes.
7. Pakojus dujotiekį, atstatomas žemės paviršius.
8. Dujotiekis turi būti tiesiamas tik sausose tranšėjoje.
9. Prieš atliekant darbus magistralinio dujotiekio apsaugos zonoje gauti leidimą darbams, išskirti AB "Amber Grid" Eksploatavimo departamento Dujotiekių skyriaus atstovą magistralinio dujotiekio vietos ir gylio nužymėjimui.

- SUTARTINIAI ŽYMĖJIMAI**
- D2 — PROJEKTUOJAMAS POŽEMINIS VIDUTINIO SLĖGIO SKIRSTOMASIS PE DUJOTIEKIS
  - D — ESAMOS VIDUTINIO SLĖGIO DUJOTIEKIS
  - D — SKLYPO RIBA
  - D — ESAMOS DRENAŽAS
  - D — APSAUGINIS DEKLAS UŽDARU BŪDU
  - D — ESAMOS POŽEMINIS RYŠIŲ KABELIS
  - D — APSAUGINĖ DUJOTIEKIO ZONA
  - D — ESAMOS MAGISTRALINIS DUJOTIEKIS
  - D — MAGISTRALINIO DUJOTIEKIO APSAUGOS ZONA 25 M

X=6240600.000  
Y=432700.000

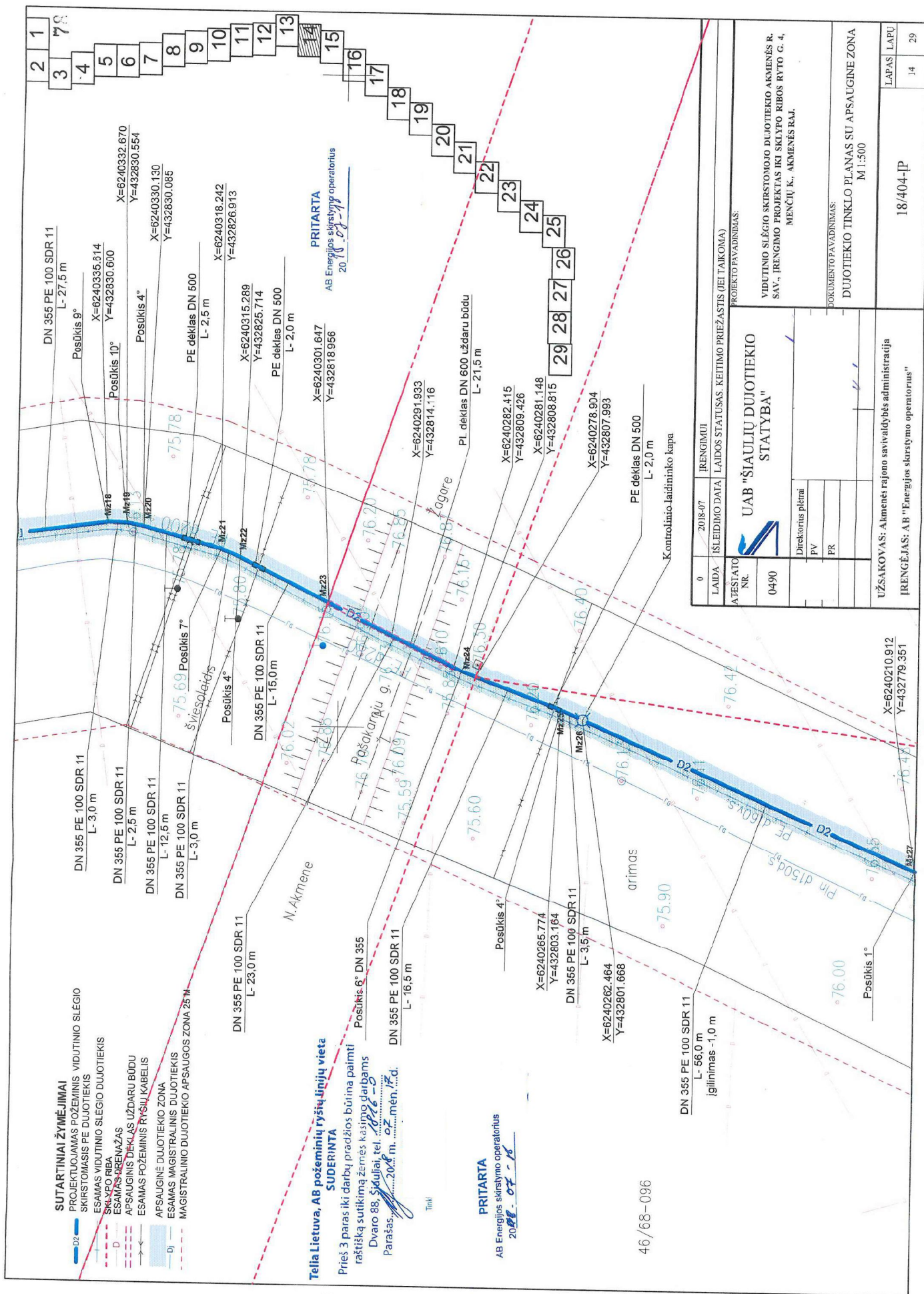
X=6240500.000  
Y=432700.000

0	2018-07	IRENGIMUI
LAIDA	ISLEIDIMO DATA	LAIDOS STATUSAS, KEITIMO PRIEŽASTIS (JEI TAIKOMA)
APRISTATO NR.	0490	PROJEKTO PAVADINIMAS
		UAB "ŠIAULIŲ DUJOTIEKIO STATYBA"
		VIDUTINIO SLĖGIO SKIRSTOMOJO DUJOTIEKIO AKMENĖS R. SAV., IRENGIMO PROJEKTAS IKI SKLYPO RIBOS RVTO G. 4, MENČIŲ K., AKMENĖS RAJ.
		DOKUMENTO PAVADINIMAS
		DUJOTIEKIO TINKLO PLANAS SU APSAUGINE ZONA M 1:500
UŽSAKOVAS: Akmenės rajono savivaldybės administracija		
IRENGĖJAS: AB "Energijos skirstymo operatorius"		
		LAPAS LAPŲ
		12 29

- 1
- 2
- 3
- 4
- 5
- 6
- 7
- 8
- 9
- 10
- 11
- 12
- 13
- 14
- 15
- 16
- 17
- 18
- 19
- 20
- 21
- 22
- 23
- 24
- 25
- 26
- 27
- 28
- 29





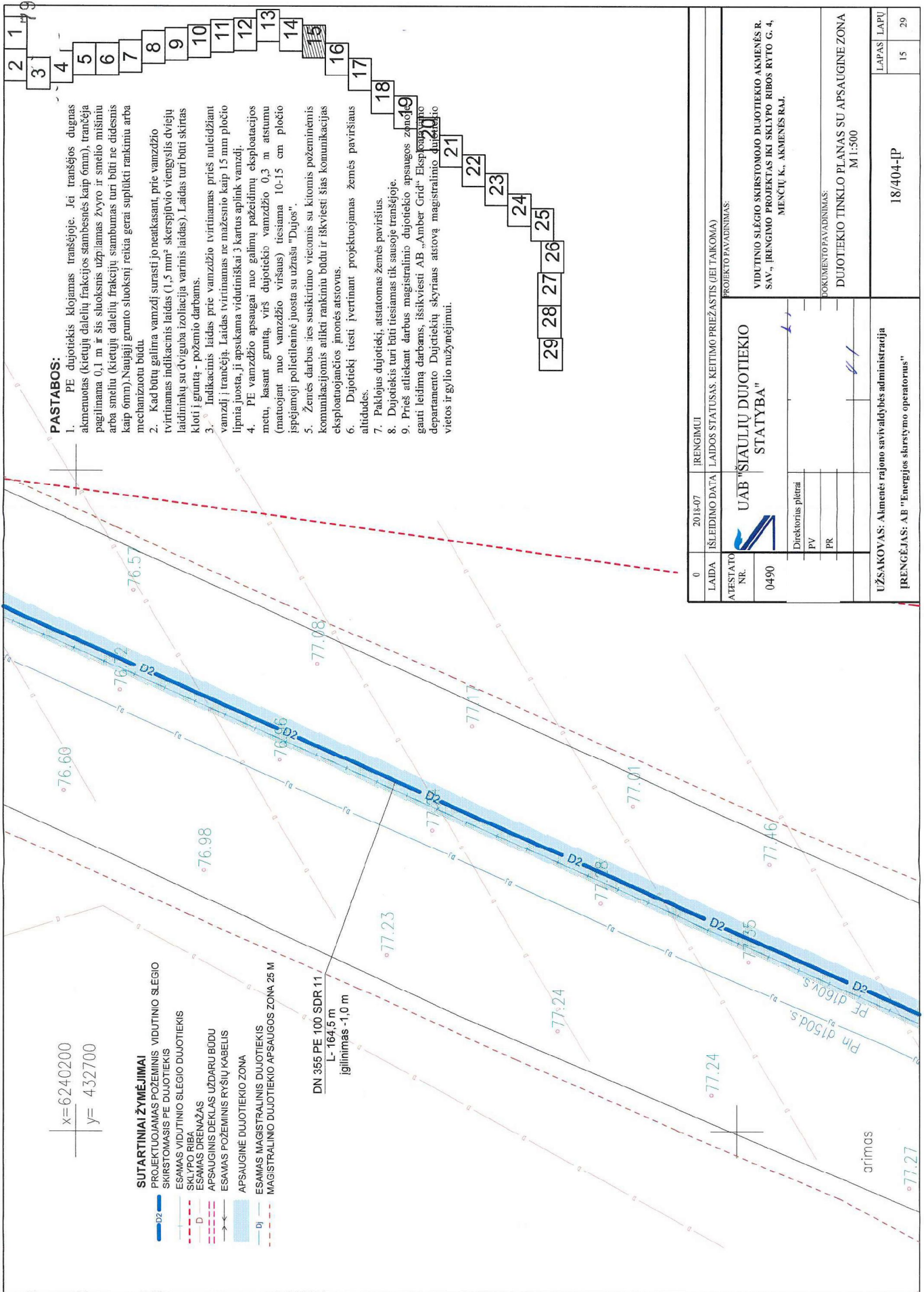




x=6240200  
y=432700

- SUTARTINIAI ŽYMĖJIMAI**
- D2 — PROJEKTUOJAMAS POŽEMINIS VIDUTINIO SLĖGIO SKIRSTOMASIS PE DUJOTIEKIS
  - D — ESAMAS VIDUTINIO SLĖGIO DUJOTIEKIS
  - — SKLYPO RIBA
  - — ESAMAS DRENŽAS
  - — APSAUGINIS DEKLAS UŽDARU BUDU
  - — ESAMAS POŽEMINIS RYŠIŲ KABELIS
  - — APSAUGINĖ DUJOTIEKIO ZONA
  - — ESAMAS MAGISTRALINIS DUJOTIEKIS
  - — MAGISTRALINIO DUJOTIEKIO APSAUGOS ZONA 25 M

DN 355 PE 100 SDR 11  
L-164,5 m  
igilnimas -1,0 m



**PASTABOS:**

1. PE dujotiekis klojamas tranšejoje. Jei tranšėjos dugnas akmenuotas (kietųjų dalelių frakcijos stambesnis kaip 6mm), tranšeja pagilinama 0,1 m ir šis sluoksnis užpildomas žvyro ir smėlio mišiniu arba smėliu (kietųjų dalelių frakcijų sandarumas turi būti ne didesnis kaip 6mm). Naująjį grunto sluoksnį reikia gerai supilti rankiniu arba mechanizuotu būdu.
2. Kad būtų galima vamzdį surasti jo neekskavojant, prie vamzdžio tvirtinamas indikacinis laidas (1,5 mm² skerspjūvio viengyslis dviejų laidininkų su dviguba izoliacija varinis laidas). Laidas turi būti skirtas kloti į gruntą - požemio darbams.
3. Indikacinis laidas prie vamzdžio tvirtinamas prieš nuleidžiant vamzdį į tranšeją. Laidas tvirtinamas ne mažesnio kaip 15 mm pločio lipnia juosta, ji apskukama vidutiniškai 3 kartus aplink vamzdį.
4. PE vamzdžio apsaugai nuo galimų pažeidimų eksploatacijos metu, kasant gruntą, virš dujotiekio vamzdžio 0,3 m atstumu (matuojant nuo vamzdžio viršaus) tiesiama 10-15 cm pločio išpėjamoji polietilėninė juosta su užrašu "Dujos".
5. Žemės darbus ties susikirtimo vietomis su kitomis požeminėmis komunikacijomis atlikti rankiniu būdu ir iškviešti šias komunikacijas eksploatuojančios įmonės atstovus.
6. Dujotiekį tiesiant įvertinami projektuojamas žemės paviršiaus altitudės.
7. Paklojus dujotiekį, atstatomas žemės paviršius.
8. Dujotiekis turi būti tiesiamas tik sausose tranšejoje.
9. Prieš atliekant darbus magistralinio dujotiekio apsaugos zonoje gauti leidimą darbams, išskirti AB „Amber Grid“ Eksploatavimo departamento Dujotiekų skyriaus atstovą magistralinio dujotiekio vietos ir gylio nužymėjimui.

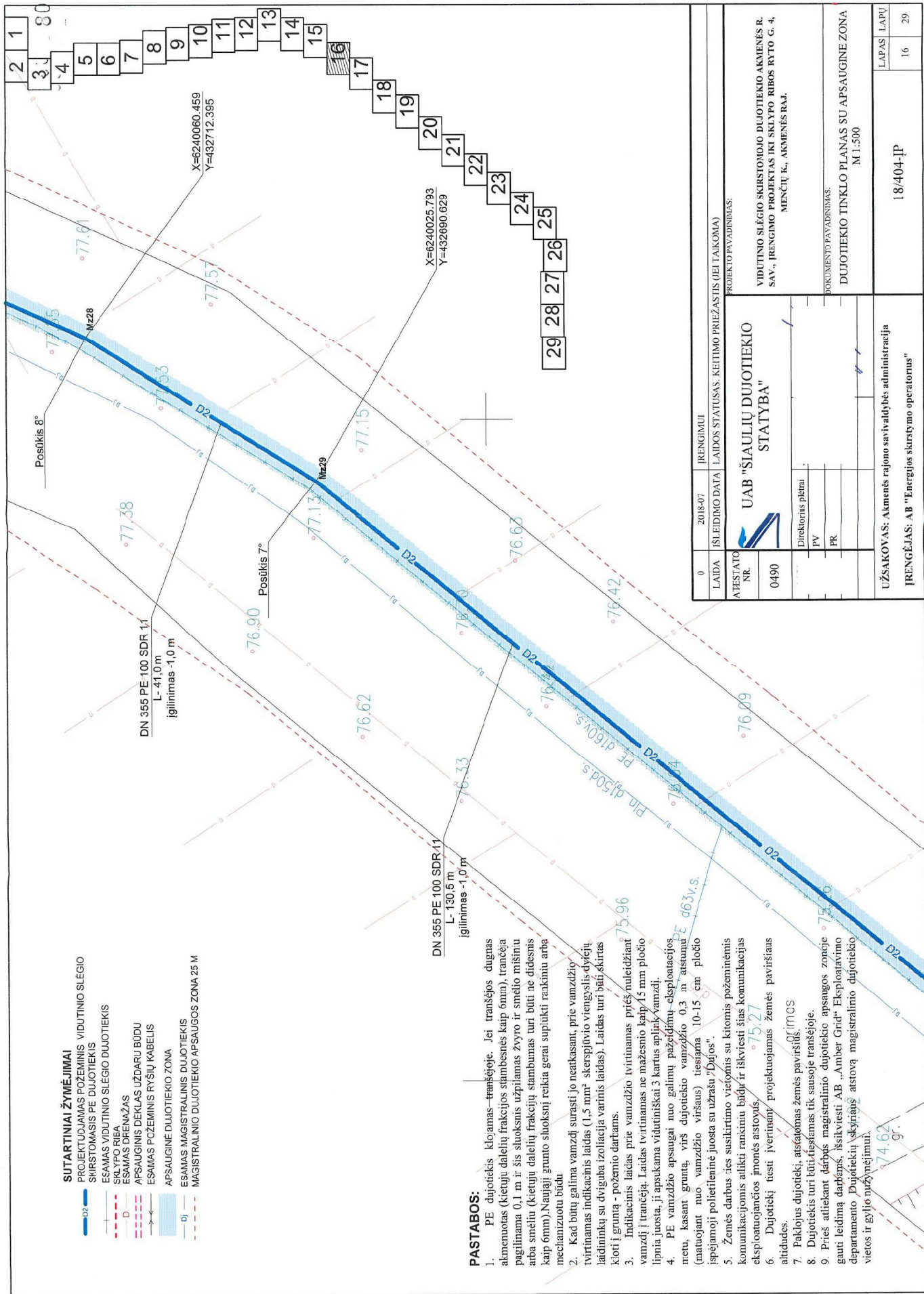
0	2018-07	IRENGIMUI
LAIDA	ISLEIDIMO DATA	LAIDOS STATUSAS, KEITIMO PRIEŽASTIS (JEI TAIKOMA)
ATTESTATO NR.	0490	UAB "ŠIAULIŲ DUJOTIEKIO STATYBA"
0490		VIDUTINIO SLĖGIO SKIRSTOMOJO DUJOTIEKIO AKMENĖS R. SAV., ĮRENGIMO PROJEKTAS IR SKLYPO RIBOS RYTO G. 4, MENČŲ K., AKMENĖS RAJ.
0490		DOKUMENTO PAVADINIMAS: DUJOTIEKIO TINKLO PLANAS SU APSAUGINE ZONA M 1:500
0490		UŽSAKOVAS: Akmenės rajono savivaldybės administracija
0490		IRENGĖJAS: AB "Energijos šaltumų operatorius"
0490		18/404-IP
0490		LAPAS LAPŲ
0490		15 29

SUTARTINIAI ŽYMĖJIMAI

- PROJEKTUOJAMAS POŽEMINIS VIDUTINIO SLĖGIO SKIRSTOMASIS PE DUJOTIEKIS
- ESAMAS VIDUTINIO SLĖGIO DUJOTIEKIS
- SKLYPO RIBA
- ESAMAS DRENAŽAS
- APSAUGINIS DEKLAS UŽDARI BŪDU
- ESAMAS POŽEMINIS RYŠIŲ KABELIS
- APSAUGINĖ DUJOTIEKIO ZONA
- ESAMAS MAGISTRALINIS DUJOTIEKIS
- MAGISTRALINIO DUJOTIEKIO APSAUGOS ZONA 25 M

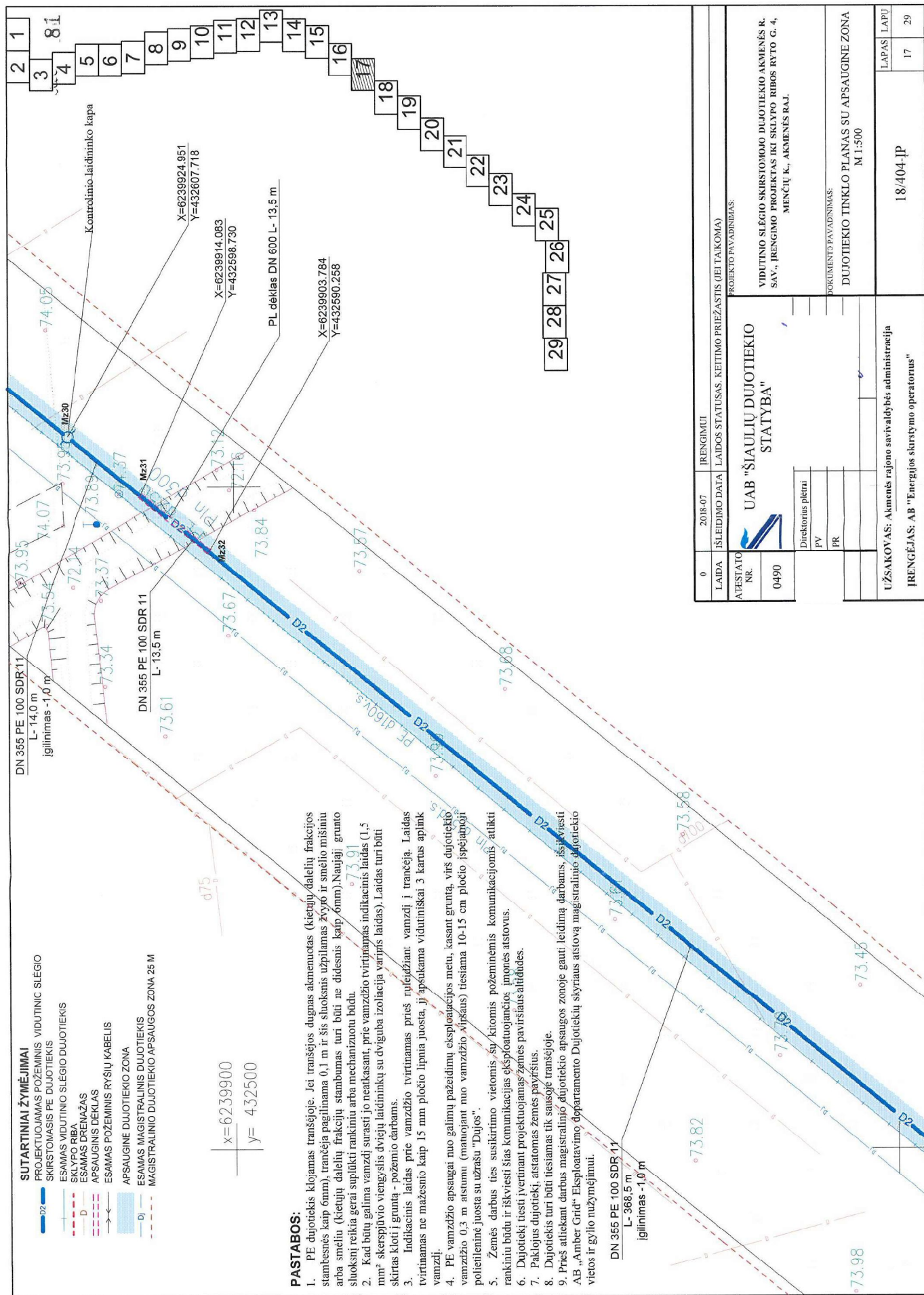
PASTABOS:

1. PE dujotiekis klojamas – tranšejoje. Jei tranšėjos dugnas akmenuotas (kietųjų dalių frakcijos stambesnis kaip 6mm), tranėja pagilinama 0,1 m ir šis sluoksnis užpilamas žvyro ir smėlio mišiniu arba smėliu (kietųjų dalių frakcijų stambumas turi būti ne didesnis kaip 6mm). Naujajį grunto sluoksnį reikia gerai supliukiti rankiniu arba mechanizuotu būdu.
2. Kad būtų galima vamzді surasti jo neatkasant, prie vamzdžio tvirtinamas indikacinis laidas (1,5 mm² skerspjūvio viengyslis dviejų laidininkų su dviguba izoliacija varinis laidas). Laidas turi būti skirtas kloti į gruntą – poženinio darbas.
3. Indikacinis laidas prie vamzdžio tvirtinamas prieš nuleidžiant vamzді į trančę. Laidas tvirtinamas ne mažesnio kaip 15 mm pločio lipnia juosta, ji apskaita vidutiniškai 3 kartus aplink vamzді.
4. PE vamzdžio apsaugai nuo galimų pažeidimų eksploatacijos metu, kasant gruntą, virš dujotiekio vamzdžio 0,3 m atstumu (matuojant nuo vamzdžio viršaus) tiesiama 10-15 cm pločio išplejami polietilėnė juosta su užrašu "Dujos".
5. Žemės darbus ties susikirtimo vietomis su kitomis požeminėmis komunikacijomis atlikti rankiniu būdu ir iškviešti šias komunikacijas eksploatuojančios įmonės atstovus.
6. Dujotiekį testuoti įvertinamą projekto žemės paviršiaus altitudas.
7. Paklojus dujotiekį, atstatomas žemės paviršius.
8. Dujotiekis turi būti tiesiamas tik sausose tranšėjose.
9. Prieš atliekant darbą magistralinio dujotiekio apsaugos zonoje gauti leidimą darbams, išskirti AB „Amber Grid“ Eksploatavimo departamento Dujotiekių skyriaus atstovą magistralinio dujotiekio vietos ir gylis nuryšėjimui.

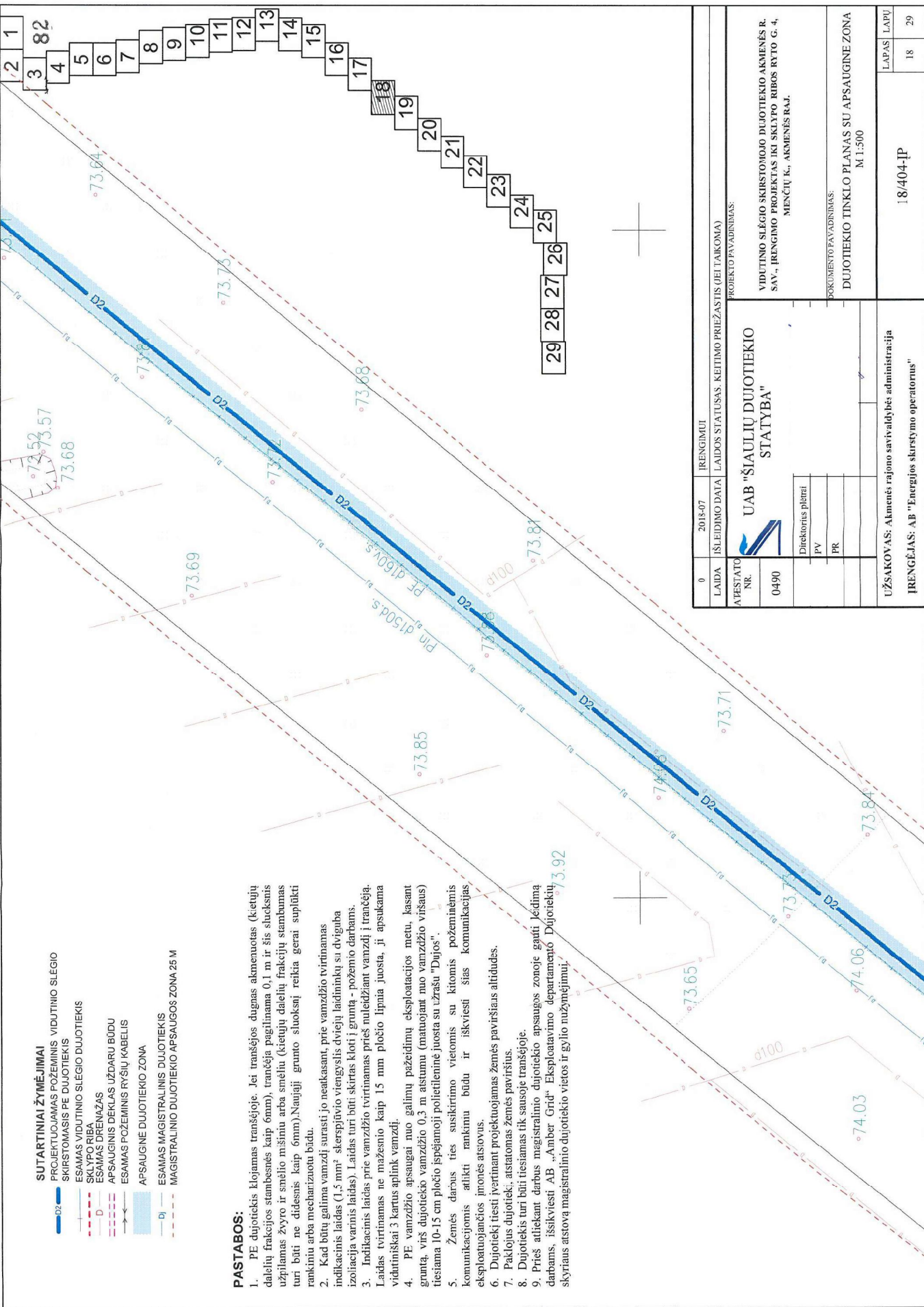


0	2018-07	IRENGIMUI
LAIDA	ISLEIDIMO DATA	LAIDOS STATUSAS, KEITIMO PRIEŽASTIS (JEI TAIKOMA)
0490		
UAB "ŠIAULIŲ DUJOTIEKIO STATYBA"		VIDUTINIO SLĖGIO SKIRSTOMASIS DUJOTIEKIO AKMENĖS R. SAV., IRENGIMO PROJEKTAS IKI SKLYPO RIBOS RYTO G. 4, MENČIŲ K., AKMENĖS RAI.
Direktorius pėtrai		DOKUMENTO PAVADINIMAS:
PV		DUJOTIEKIO TINKLO PLANAS SU APSAUGINE ZONA
PR		M 1:500
UŽSAKOVAS: Akmenė rajono savivaldybės administracija		LAPAS LAPŲ
IRENGĖJAS: AB "Energijos skirstymo operatorius"	18/404-IP	16 29





0	2018-07	IRENGIMUI
LAIŠA	IŠLEIDIMO DATA	LAIDOS STATUSAS, REITIMO PRIEŽASTIS (JEI TAKOMA)
ATPESIMATO NR.	<p>PROJEKTO PAVADINIMAS:</p> <p>UAB "ŠIAULIŲ DUJOTIEKIO STATYBA"</p> <p>VIDUTINIO SLĖGIO SKIRSTOMOJO DUJOTIEKIO AKMENĖS R. SAV. - IRENGIMO PROJEKTAS IKI SKLYPO RIBOS RYTO G. 4, MENCIŲ R., AKMENĖS RAJ.</p> <p>DOKUMENTO PAVADINIMAS:</p> <p>DUJOTIEKIO TINKLO PLANAS SU APSAUGINE ZONA</p> <p>M 1:500</p>	
0490	<p>Direktorius pėlrėi</p> <p>PV</p> <p>PR</p>	<p>LAPAS</p> <p>LAPŲ</p> <p>17</p> <p>29</p>
<p>UŽSAKOVAS: Akmenės rajono savivaldybės administracija</p> <p>IRENGĖJAS: AB "Energijos skirstymo operatorius"</p> <p>18/404-įP</p>		

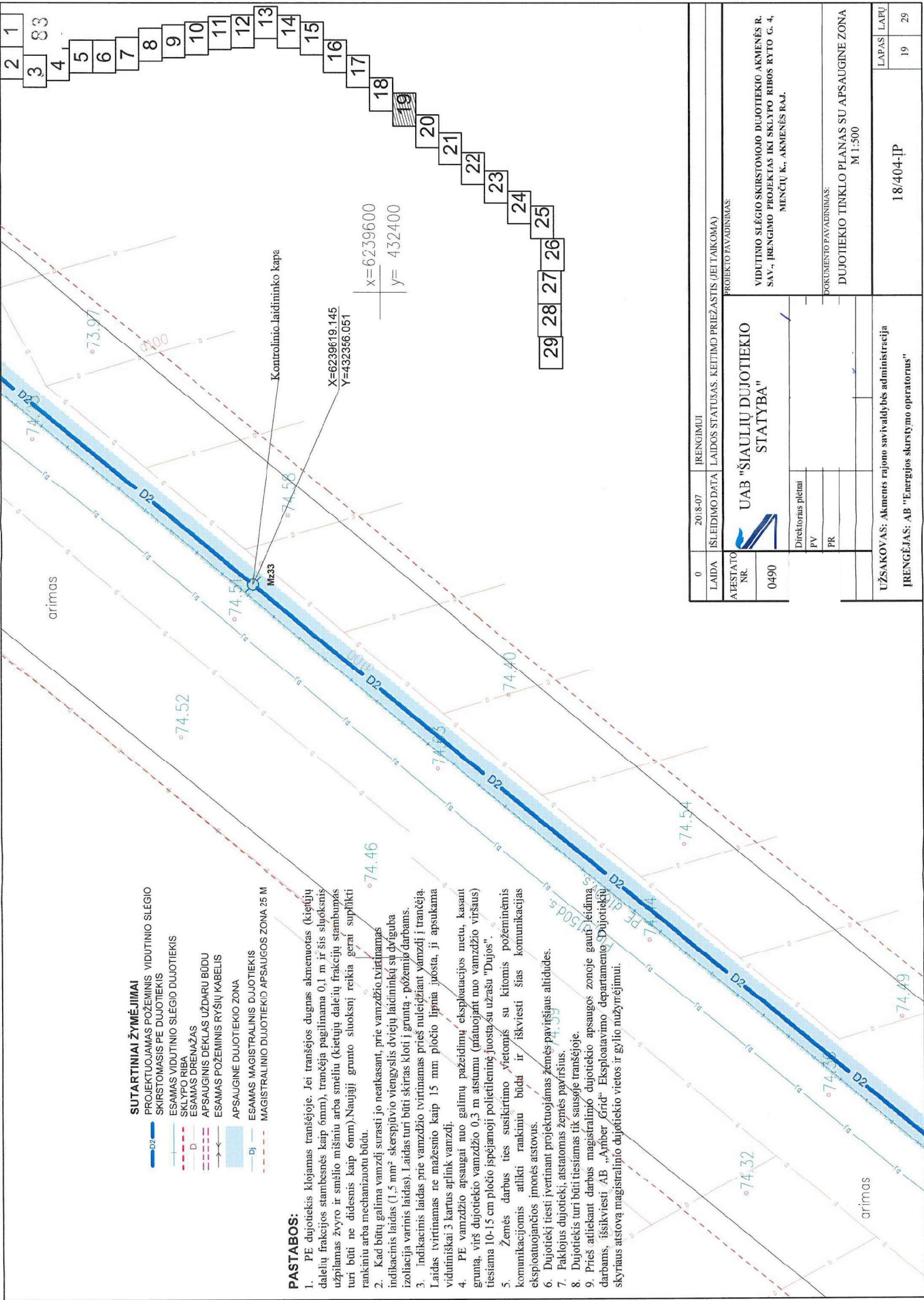


**PASTABOS:**

1. PE dujotiekis klojamas tranšėjoje. Jei tranšėjos dugnas akmenuotas (kietųjų dalelių frakcijos stambesnės kaip 6mm), tranšėja pagilinama 0,1 m ir šis sluoksnis užpilamas žvyro ir smėlio mišiniu arba smėliu (kietųjų dalelių frakcijų stambumas turi būti ne didesnis kaip 6mm). Naujaji grunto sluoksnį reikia gerai suplūkti rankiniu arba mechanizuotu būdu.
2. Kad būtų galima vamzdį surasti jo neakasant, prie vamzdžio tvirtinamas indikacinis laidas (1,5 mm² skerspjūvio viengyvisis dviejų laidininkų su dviguba izoliacija varinis laidas). Laidas turi būti skirtas kloti į grunta - požeminio darbams.
3. Indikacinis laidas prie vamzdžio tvirtinamas prieš nuleidžiant vamzdį į tranšėją. Laidas tvirtinamas ne mažesnio kaip 15 mm pločio lipnia juosta, ji apsaukama vidutiniškai 3 kartus aplink vamzdį.
4. PE vamzdžio apsaugai nuo galimų pažeidimų eksploatacijos metu, kasant gruntą, virš dujotiekio vamzdžio 0,3 m atstumu (manuojant nuo vamzdžio viršaus) tiesiama 10-15 cm pločio išpėjamoji polietilinė juosta su užrašu "Dujos".
5. Žemės darbus ties susikirimo vietomis su kitomis požeminėmis komunikacijomis atlikti rankiniu būdu ir įskviesti šias komunikacijas eksploatuojančios įmonės atstovais.
6. Dujotiekį tiesi įtvirtinant projektuojamas žemės paviršiaus altitudės.
7. Paklopus dujotiekį, atstatomas žemės paviršius.
8. Dujotiekis turi būti tiesiamas tik sausose tranšėjose.
9. Prieš atliekant darbus magistralinio dujotiekio apsaugos zonoje gauti leidimą darbams, išskviesti AB „Amber Grid“ Eksploatavimo departamento Dujotiekių skyriaus atstova magistralinio dujotiekio vietos ir gylio nužymėjimui.

0		2013-07	IRENGIMUI
LAIDA		ISLEIDIMO DATA	LAIDOS STATUSAS, KEITIMO PRIEŽASTIS (JEI TAIKOMA)
APSTATO NR.		PROJEKTO PAVADINIMAS:	
0490		UAB "ŠIAULIŲ DUJOTIEKIO STATYBA"	
		VIDUTINIO SLĖGIO SKIRSTOMOJO DUJOTIEKIO AKMENĖS R. SAV., ĮRENGIMO PROJEKTAS IKI SKLYPO RIBOS RYTO G. 4, MENČIŲ K., AKMENĖS RAJ.	
		DOKUMENTO PAVADINIMAS:	
		DUJOTIEKIO TINKLO PLANAS SU APSAUGINE ZONA M 1:500	
UŽSAKOVAS: Akmenės rajono savivaldybės administracija		18/404-IP	
ĮRENGĖJAS: AB "Energijos skirstymo operatorius"		LAPAS	LAPŲ
		18	29





- SUTARTINIAI ŽYMĖJIMAI**
- PROJEKTUOJAMAS POŽEMINIS VIDUTINIO SLĖGIO SKIRSTOMASIS PE DUJOTIEKIS
  - ESAMOS VIDUTINIO SLĖGIO DUJOTIEKIS
  - SKLYPO RIBA
  - ESAMOS DRENAŽAS
  - APSAUGINIS DEKLAS UŽDARU BŪDU
  - ESAMOS POŽEMINIS RYŠIŲ KABELIS
  - APSAUGINĖ DUJOTIEKIO ZONA
  - ESAMOS MAGISTRALINIS DUJOTIEKIS
  - MAGISTRALINIO DUJOTIEKIO APSAUGOS ZONA 25 M

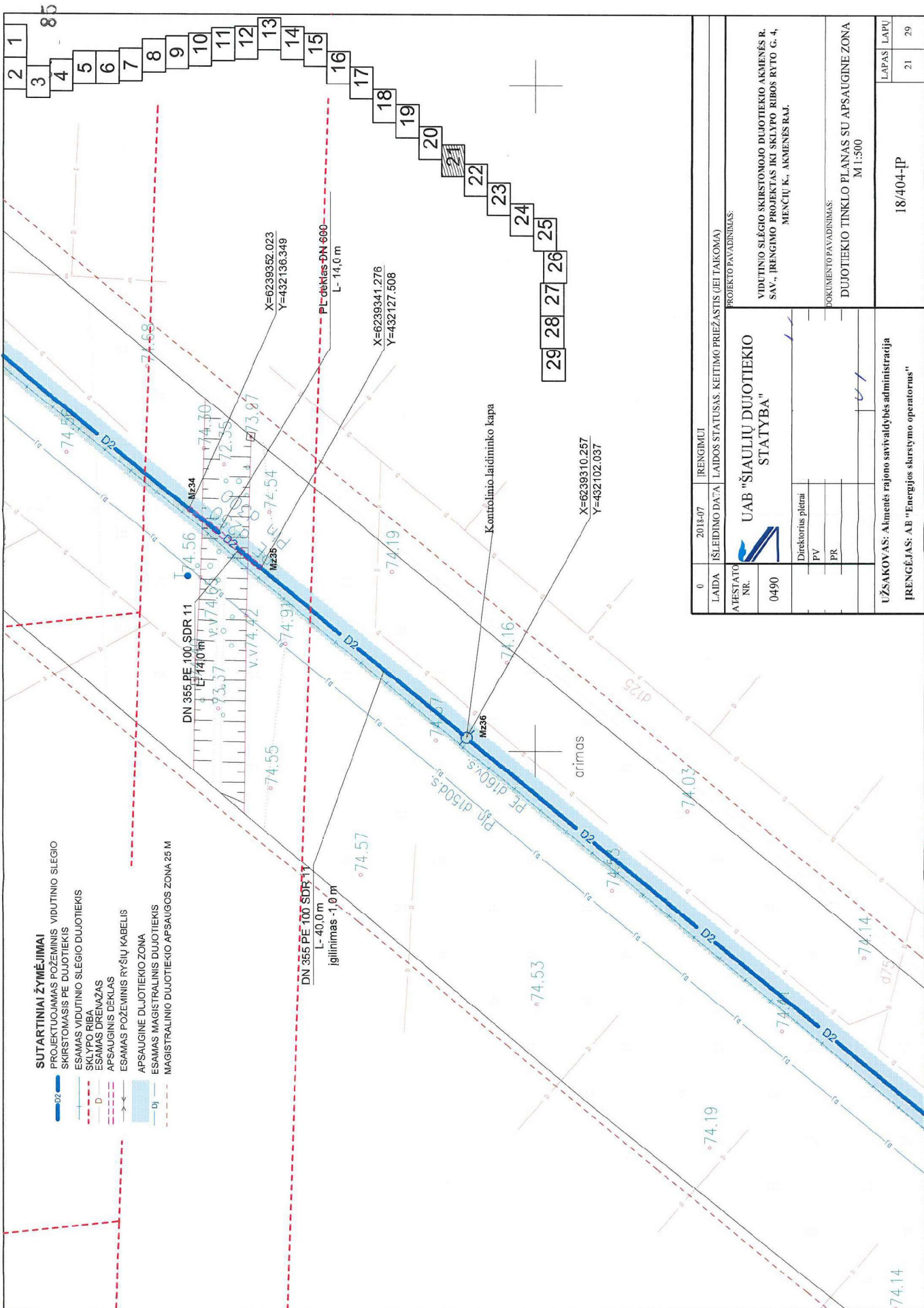
**PASTABOS:**

1. PE dujotiekis klojamas tranšėjoje. Jei tranšėjos dugnas akmenuotas (kietųjų dalelių frakcijos stambesnės kaip 6mm), tranšėja pagilinama 0,1 m ir šis sluoksnis užpilamas žvyro ir smėlio mišiniu arba smėliu (kietųjų dalelių frakcijų stambumų turi būti ne didesnis kaip 6mm). Naująjį grunto sluoksnį reikia gerai suplokšti rankiniu arba mechanizuotu būdu.
2. Kad būtų galima vamzdį surasti, jo neatkasant, prie vamzdžio tvirtinamas indikacinis laidas (1,5 mm² skerspjūvio viengyslis dviejų laidininkų su dviguba izoliacija varinis laidas). Laidas turi būti skiras kloti ir grunta - požemių darbams.
3. Indikacinis laidas prie vamzdžio tvirtinamas prieš nuleidžiant vamzdį į tranšėją. Laidas tvirtinamas ne mažesnio kaip 15 mm pločio lipnia juosta, ji apsukama vidutiniškai 3 kartus aplink vamzdį.
4. PE vamzdžio apsaugai nuo galimų pažeidimų eksploatacijos metu, kasant gruntą, virš dujotiekio vamzdžio 0,3 m atstumu (mačiuojant nuo vamzdžio viršaus) tiesiama 10-15 cm pločio įspėjamoji polietilinė juosta su užrašu "Dujos".
5. Žemės darbus ties susikirtimo vietoje su kitomis požeminėmis komunikacijomis atlikti rankiniu būdu ir iškviešti šias komunikacijas eksploatuojančios įmonės atstovus.
6. Dujotiekį tiesi įvertinant projektuojamas žemės paviršiaus aliudides.
7. Paklojus dujotiekį, atstatomas žemės paviršius.
8. Dujotiekis turi būti tiesiamas tik sausėje tranšėjoje.
9. Prieš atliekant darbus magistralinio dujotiekio apsaugos zonoje gauti leidimą darbams, išsikviesti AB „Amber Grid“ Eksploataavimo departamento Dujotiekių skyriaus atstovą magistralinio dujotiekio vietos ir gylio nužymėjimui.

0	2018-07	IRENGIMUI
LAI	ISLEIDIMO DATA	LAIDOS STATUSAS. KEITIMO PRIEŽASTIS (JEI TAIKOMA)
APR	NR.	PROJEKTO PAVADINIMAS
0490		UAB "ŠIAULIŲ DUJOTIEKIO STATYBA"
	Direktorius plemi	VIDUTINIO SLĖGIO SKIRSTOMOJO DUJOTIEKIO AKMENĖS R. SAV., IRENGIMO PROJEKTAS IKI SKLYPO RIBOS RYTO G. 4, MENČIŲ K. AKMENĖS RAJ.
	PV	DOCUMENTO PAVADINIMAS:
	PR	DUJOTIEKIO TINKLO PLANAS SU APSAUGINE ZONA M 1:500
		UŽSAKOVAS: Akmenės rajono savivaldybės administracija
		IRENGĖJAS: AB "Energijos skirstymo operatorius"
		LAPAS
		19
		29







- SUTARTINIAI ŽYMĖJIMAI**
- PROJEKTUOJAMAS POŽEMINIS VIDUTINIO SLĖGIO SKIRSTOMASIS PE DUJOTIEKIS
  - ESAMOS VIDUTINIO SLĖGIO DUJOTIEKIS
  - SKLYPO RIBA
  - ESAMOS DRENAŽAS
  - APSAUGINIS DEKLAS
  - ESAMOS POŽEMINIS RYŠIŲ KABELIS
  - APSAUGINE DUJOTIEKIO ZONA
  - ESAMOS MAGISTRALINIS DUJOTIEKIS
  - MAGISTRALINIO DUJOTIEKIO APSAUGOS ZONA 25 M

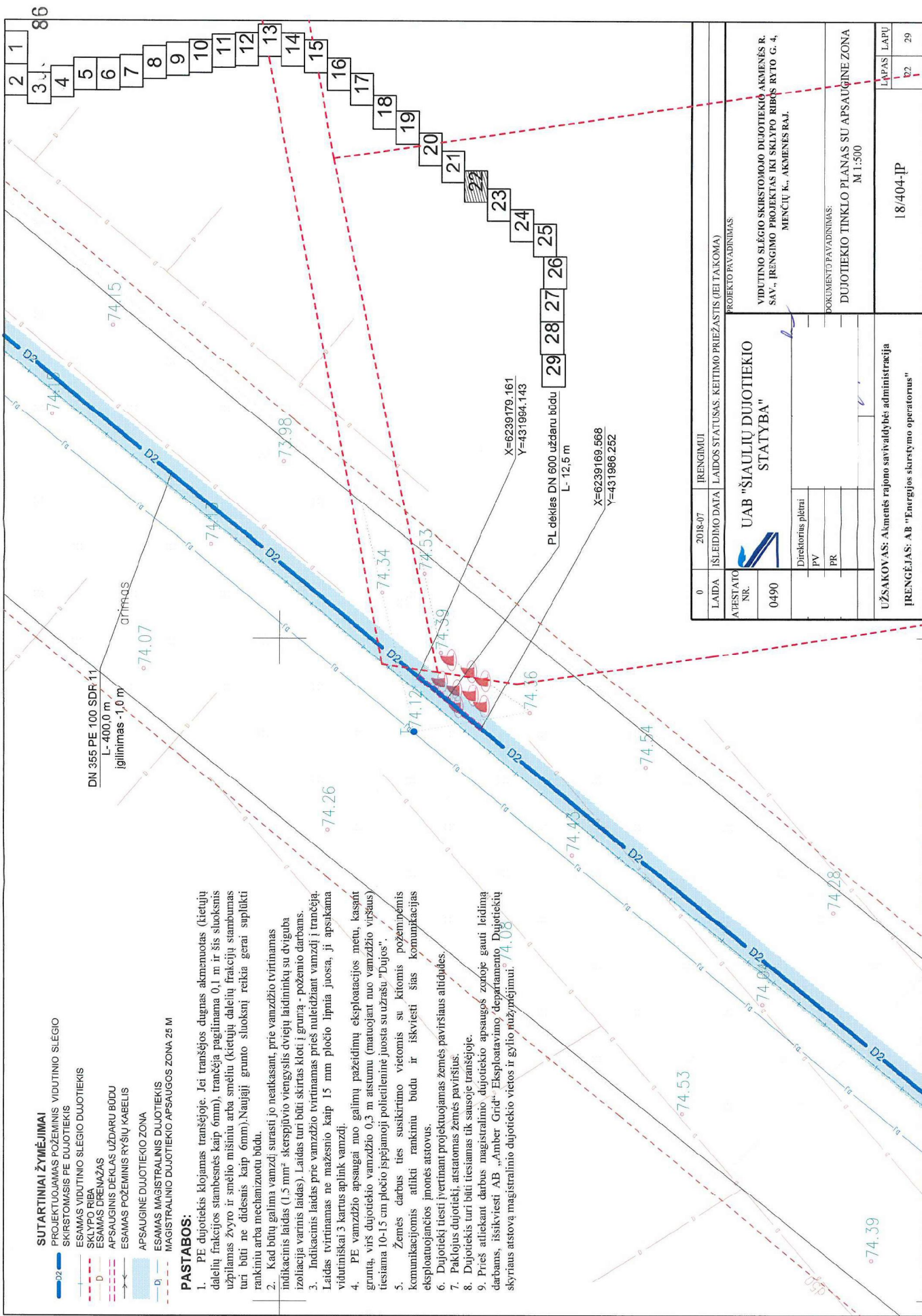
0	2018-07	IRENGIMUI
LADA	ISLEIDIMO DATA	LAIDOS STATUSAS KEITIMO PRIEŽASTIS (JEI TAIKOMA)
AVIŠTATO NR.	PROJEKTO PAVADINIMAS	
0490	UAB "ŠIAULIŲ DUJOTIEKIO STATYBA"	
	Direktoriaus pėtraai	
	PV	
	PR	
	DOKUMENTO PAVADINIMAS	
	DUJOTIEKIO TINKLO PLANAS SU APSAUGINE ZONA M 1:500	
	VIDUTINIO SLĖGIO SKIRSTOMOJO DUJOTIEKIO AKMENĖS R. SAV., IRENGIMO PROJEKTAS KI SKLYPO RIBOS RYTO G. 4, MENCIŲ K. AKMENĖS RAJ.	
UŽSAKOVAS: Akmenės rajono savivaldybės administracija	18/404-IP	
IRENGĖJAS: AB "Energijos šaltumų operatorius"	LAPAS	LAPŲ
	21	29

# SUTARTINIAI ŽYMĖJIMAI

- PROJEKTUOJAMAS POŽEMINIS VIDUTINIO SLĖGIO SKIRSTOMASIS PE DUJOTIEKIS
- ESAMOS VIDUTINIO SLĖGIO DUJOTIEKIS
- SKLYPO RIBA
- ESAMOS DRENŽAS
- APSAUGINIS DEKLAS UŽDARU BŪDU
- ESAMOS POŽEMINIS RYŠIŲ KABELIS
- APSAUGINĖ DUJOTIEKIO ZONA
- ESAMOS MAGISTRALINIS DUJOTIEKIS
- MAGISTRALINIO DUJOTIEKIO APSAUGOS ZONA 25 M

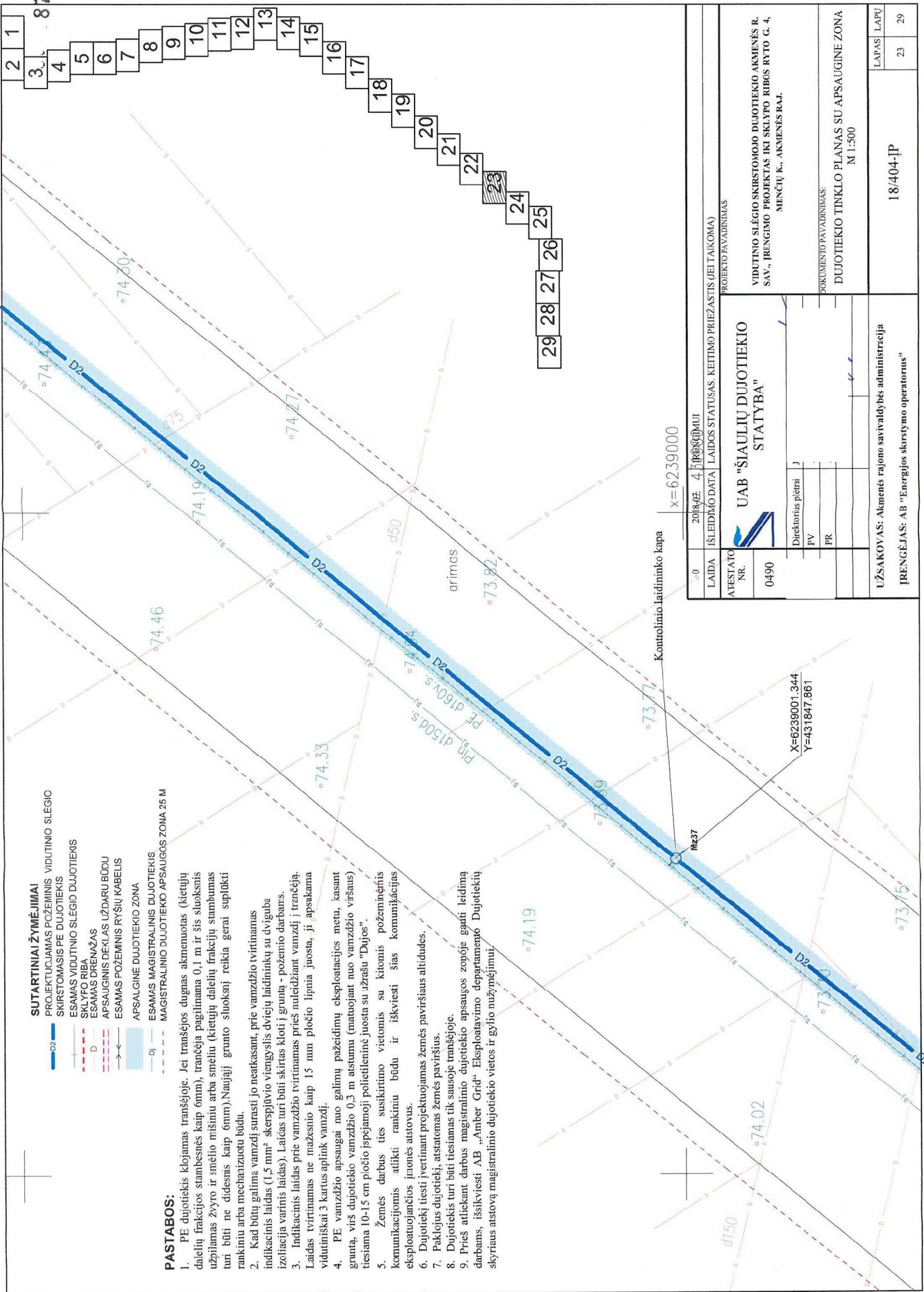
## PASTABOS:

1. PE dujotiekis klojamas tranšėjoje. Jei tranšėjos dugnas akmenuotas (kietųjų dalelių frakcijos stambesnis kaip 6mm), tranšėja pagilinama 0,1 m ir šis sluoksnis užpilamas žvyro ir smėlio mišiniu arba smėliu (kietųjų dalelių frakcijų stambumas turi būti ne didesnis kaip 6mm). Naująjį grunto sluoksnį reikia gerai suplakti rankiniu arba mechanizuotu būdu.
2. Kad būtų galima vamzdį surasti jo neatkasant, prie vamzdžio tvirtinamas indikacinis laidas (1,5 mm<sup>2</sup> skerspjūvio viengyslis dviejų laidininkų su dviguba izoliacija varinis laidas). Laidas turi būti skirus kloti į gruntą - po žemio darbas.
3. Indikacinis laidas prie vamzdžio tvirtinamas prieš nuleidžiant vamzdį į tranšėją. Laidas tvirtinamas ne mažesnio kaip 15 mm pločio lipnia juosta, ji apskama vidutiniškai 3 kartus aplink vamzdį.
4. PE vamzdžio apsaugai nuo galimų pažeidimų eksploatacijos metu, kasant gruntą, virš dujotiekio vamzdžio 0,3 m atstumu (matuojant nuo vamzdžio viršaus) tiesiama 10-15 cm pločio įspėjamoji polietilėninė juosta su užrašu "Dujos".
5. Žemės darbus ties susikirtimo vietomis su kitomis požemėmis komunikacijomis atlikti rankiniu būdu ir išskirti šias komunikacijas eksploatuojančios įmonės atstovus.
6. Dujotiekį tusti įvertinti projektuojamas žemės paviršiaus atlydžius.
7. Paklojus dujotiekį, atstatomas žemės paviršius.
8. Dujotiekis turi būti tiesiamas tik sausose tranšėjose.
9. Prieš atliekant darbus magistralinio dujotiekio apsaugos zonoje gauti leidimą darbams, išskirti AB „Amber Grid“ Eksploatavimo departamentu. Dujotiekį skryčiaus atstovą magistralinio dujotiekio vietos ir gylis nūžypėjimui.



0	2018-07	IRENGIMUI
LAIKA	ISLEIDIMO DATA	LAIDOS STATUSAS, KEITIMO PRIEŽASTIS (JEI TAKOMA)
APRISTATO NR.	PROJEKTO PAVADINIMAS	
0490	UAB "ŠIAULIŲ DUJOTIEKIO STATYBA"	
	Direktoriaus pėlėrai	VIDUTINIO SLĖGIO SKIRSTOMOJO DUJOTIEKIO AKMENĖS R. SAV. IRENGIMO PROJEKTAS IKI SKLYPO RIBS RYTO G. 4, MENCIŲ K., AKMENĖS RAJ.
	PV	DOKUMENTO PAVADINIMAS:
	PR	DUJOTIEKIO TINKLO PLANAS SU APSAUGINE ZONA M 1:500
UŽSAKOVAS: Akmenės rajono savivaldybės administracija	18/404-IP	
IRENGĖJAS: AB "Energijos skirstymo operatorius"	LAPAS	LAPŲ
	B2	29



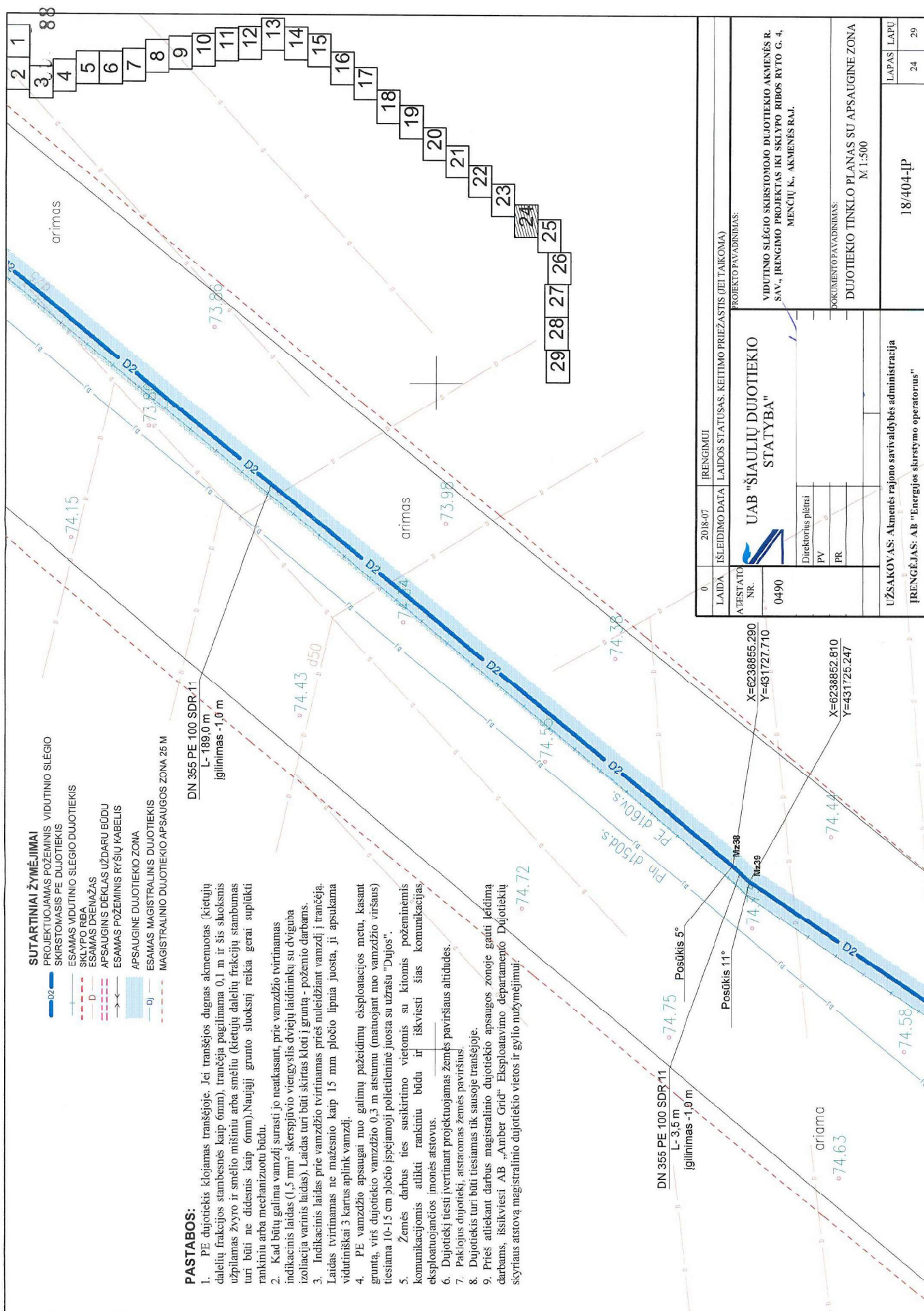



- SUTARTINIAI ŽYMĖJIMAI**
- D2 — PROJEKTUJAMAS POŽEMINIS VIDUTINIO SLĖGIO SKIRSTOMASIS PE DUJOTIEKIS
  - D — ESAMAS VIDUTINIO SLĖGIO DUJOTIEKIS
  - D — SKLYPO RIBA
  - D — ESAMOS DRENŽAS
  - D — APSAUGINIS DEKLAS UŽDARU BŪDU
  - D — ESAMOS POŽEMINIS RYŠIŲ KABELIS
  - D — APSAUGINĖ DUJOTIEKIO ZONA
  - D — ESAMAS MAGISTRALINIS DUJOTIEKIS
  - D — MAGISTRALINIO DUJOTIEKIO APSAUGOS ZONA 25 M

**PASTABOS:**

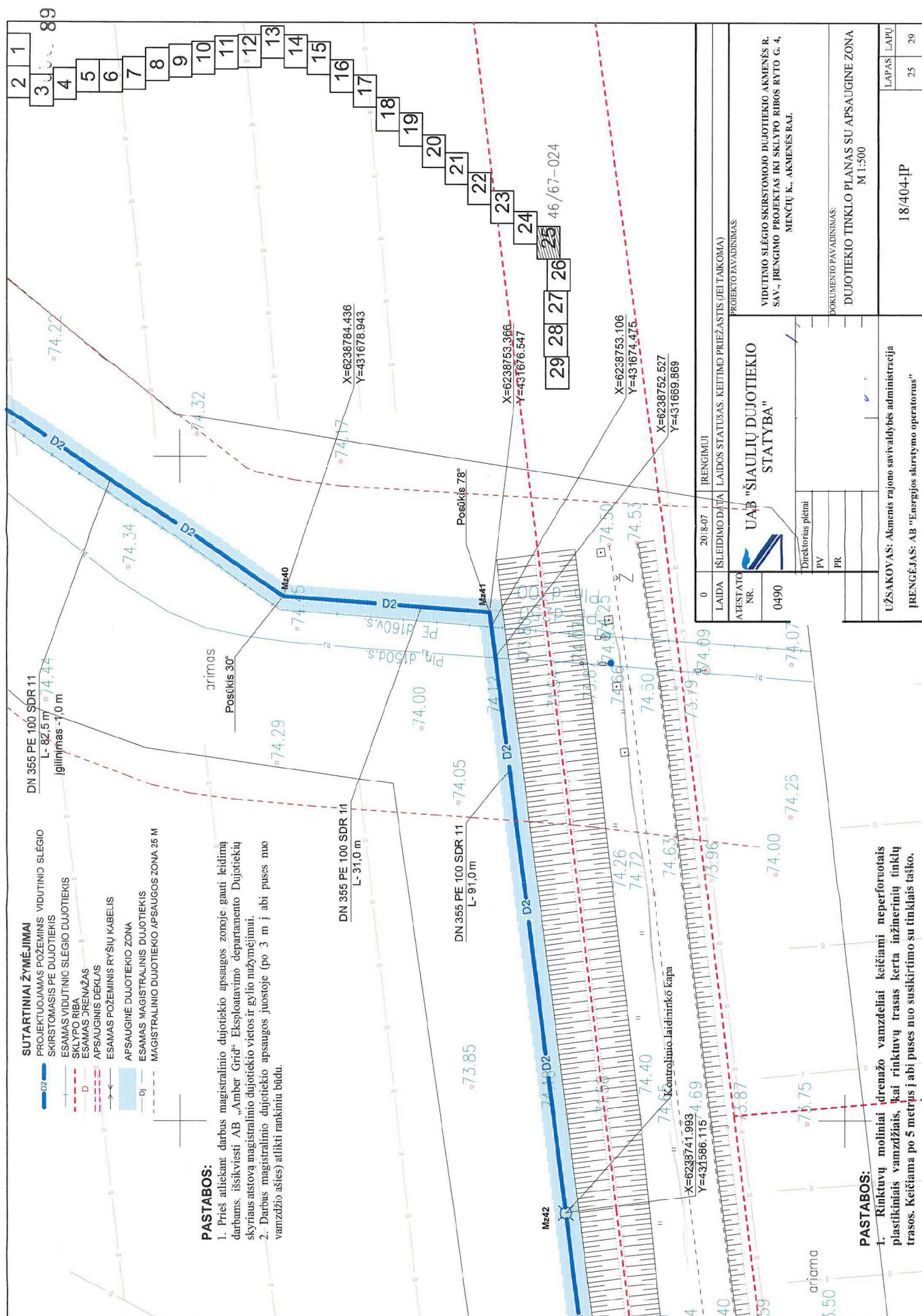
1. PE dujotiekis klojamas tranšėjoje. Jei tranšėjos dugnas akmenuotas (kietųjų dalelių frakcijos stambesnės kaip 6mm), tranšėja pagilinama 0.1 m ir šis sluoksnis užpilamas žvyro ir smėlio mišiniu arba smėliu (kietųjų dalelių frakcijų stambumas turi būti ne didesnis kaip 6mm). Naująjį grunto sluoksnį reikia gerai suplūkti rankiniu arba mechanizuotu būdu.
2. Kad būtų galima vamzdį surasti jo neatkasant, prie vamzdžio tvirtinamas indikacinis laidas (1.5 mm² skerspjūvio viengyvisis dviejų laidininkų su dviguba izoliacija varinis laidas). Laidas turi būti skirtas kloti į grūną - požeminio darbams.
3. Indikacinis laidas prie vamzdžio tvirtinamas prieš nuleidžiant vamzdį į tranšėją. Laidas tvirtinamas ne mažesniu kaip 15 mm pločio lipnia juosta, ji apskaitama vidutiniškai 3 kartus aplink vamzdį.
4. PE vamzdžio apsaugai nuo galimų pažeidimų eksploatacijos metu, kasant grūną, virš dujotiekio vamzdžio 0.3 m atstumu (matuojant nuo vamzdžio viršaus) tiesiama 10-15 cm pločio išėjimojo polietilinė juosta su užrašu "Dujos".
5. Žemės darbus ties susikirtimo vietomis su kitomis požeminėmis komunikacijomis atlikti rankiniu būdu ir iškviešti šias komunikacijas eksploatuojančios įmonės atstovus.
6. Dujotiekį tiesi įvertinant projektuojamas žemės paviršiaus atlides.
7. Paklojus dujotiekį, atstatomas žemės paviršius.
8. Dujotiekis turi būti tiesiamas tik sausose tranšėjoje.
9. Prieš atliekant darbus magistralinio dujotiekio apsaugos zonoje gatvi leidimą darbus, išskirti AB „Amber Grid“ Eksploatavimo departamento Dujotiekių skyriaus atstovą magistralinio dujotiekio vietos ir gylis nužymėjimui.

0		2018.04.17		PROJEKTO PAVADINIMAS	
LAIDA		IŠLEIDIMO DATA		LAIDOS STATUSAS, KEITIMO PRIEŽASTIS (JEI TAIKOMA)	
AUSTATATO NR.		0490		VIDUTINIO SLĖGIO SKIRSTOMOJO DUJOTIEKIO AKMENĖS R. SAV. ĮRENGIMO PROJEKTAS IKI SKLYPO RIBOS RYTO G. 4, MENČIŲ K. AKMENĖS RAI.	
Direktorius plėtrai		J		DOKUMENTO PAVADINIMAS:	
PV				DUJOTIEKIO TINKLO PLANAS SU APSAUGINE ZONA	
PR				M 1:500	
				18/404-IP	
UŽSAKOVAS: Akmenės rajono savivaldybės administracija		IŠLEIDIMO DATA		LAPAS	
IŠLEIDIMO DATA		LAPAS		LAPŲ	
IŠLEIDIMO DATA		LAPAS		LAPŲ	
IŠLEIDIMO DATA		LAPAS		LAPŲ	



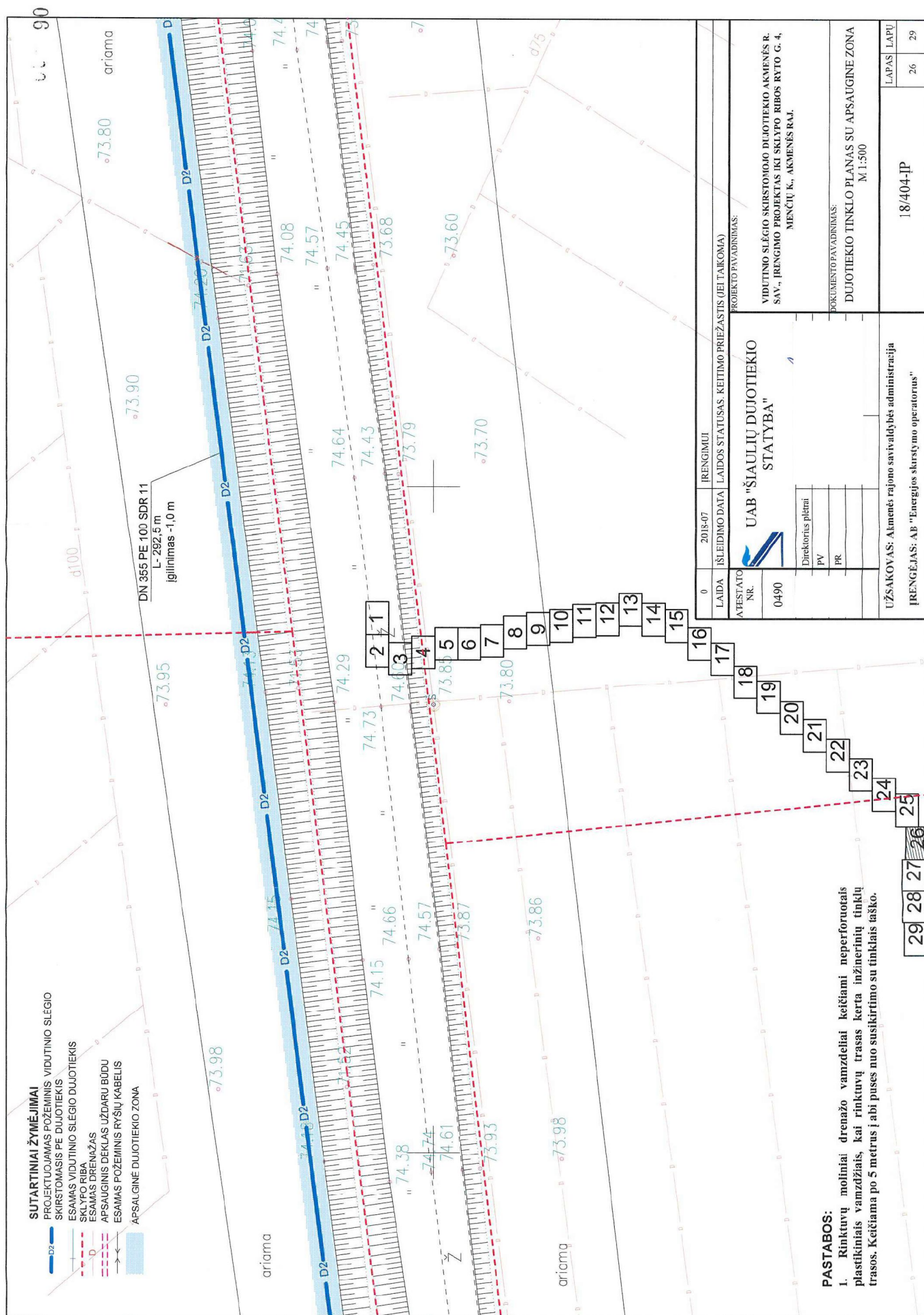
0	2018-07	IRENGIMUI
LAIŠA	ISLEIDIMO DATA	LAIDOS STATUSAS, KEITIMO PRIEŽASTIS (JEI TAIKOMA)
ATESTATO NR.	PROJEKTO PAVADINIMAS:	
0490	<p>UAB "ŠLAULIŲ DUJOTIEKIO STATYBA"</p>  <p>VIDUTINIO SLĖCHO SKIRSTOMOJO DUJOTIEKIO AKMENĖS R. SAV., IRENGIMO PROJEKTAS IKI SKLYPO RIBOS RYTO G. 4, MENČIŲ K., AKMENĖS RAJ.</p>	
	Direktoriaus pildyti PV PR	DOKUMENTO PAVADINIMAS: DUJOTIEKIO TINKLO PLANAS SU APSAUGINE ZONA M 1:500
UŽSAKOVAS: Akmenės rajono savivaldybės administracija	18/404-IP	
IRENGĖJAS: AB "Energijos skirstymo operatorius"		
	LAPAS	LAPŲ
	24	29






**PASTABOS:**

4. Rinktuvų moliniai drenazo vamzdžiai keičiami neperforuotais plastikiniais vamždžiais, kai rinktuvų trasas kerta inžinerinių tinklų trasos. Keičiama po 5 metrus į abi puses nuo susikirtimo su tinklais taško.



**PASTABOS:**

1. Rinktuvų moliniai drenažo vamzdeliai keičiami neperforuotais plastikiniiais vamzdeliais, kai rinktuvų trasas kerta inžinerinių tinklų trasos. Keičiama po 5 metrus ir abi puses nuo susikirtimo su tinklais taško.

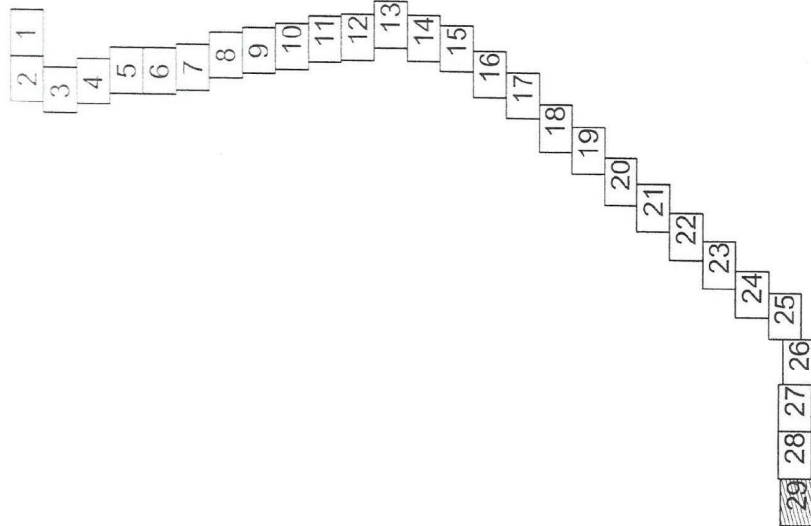
0	2018-07	IRENGIMUI
LAI DA	ISLEIDIMO DATA	LAIDOS STATUSAS, KEITIMO PRIEŽASTIS (JEI TAIKOMA)
ATTESTATO NR.	PROJEKTO PAVADINIMAS:	
0490	 <p>UAB "ŠIAULIŲ DUJOTIEKIO STATYBA"</p> <p>VIDUTINIO SLĖCHO SKIRSTOMOJO DUJOTIEKIO AKMENĖS R. SAV. - ĮRENGIMO PROJEKTAS IKI SKLYPO RIBOS RYTO G. 4, MENČIŲ K., AKMENĖS RAJ.</p>	
	Direktorius parašai	
	PV	
	PR	
	DOKUMENTO PAVADINIMAS:	
	DUJOTIEKIO TINKLO PLANAS SU APSAUGINE ZONA M 1:500	
UŽSAKOVAS: Akmenės rajono savivaldybės administracija		
IRENGĖJAS: AB "Energijos skirstymo operatorius"		
		LAPAS LAPŲ
		26 29











**SUTARTINIAI ŽYMĖJIMAI**

— 02 — PERIŠKIOJAMASIS POLIETILENO VIDUTINIO SLIEKO  
 SKRISTOMASIS PL. DUKTAS  
 — 1 — ESAMAS VIDUTINIO SLIEKO DUKTAS  
 — 10 — SKLYPO RIBA  
 — — — — ESAMAS DUKTAS  
 — — — — APSAUGINIS DUKTAS UŽVARŽOJIMUI  
 — — — — ESAMAS TILTINIS RYŠIO KABELIS  
 — — — — APSAUGINIS DUKTAS RYŠIO KABELIUI  
 — — — — PROJEKTOJAMASIS SKRISTOMASIS

DN 355 PE 100 SDR 11  
 L=20,5 m  
 Iglintinis -0,65 m  
 X=62387 14 871  
 Y=430967 220

DN 355 PE 100 SDR 11  
 L=1,0 m  
 Iglintinis -0,65 m

X=62387 14 740  
 Y=430966 093

Aklis PE DN 355

Perejimas PE DN  
 355/315  
 Neišardoma jungtis  
 PE/PL DN 315/300

Požeminė sklendė PL DN300  
 su valdymo stiebu

#### PASTABOS:

1. PE dujotiekis klojamas tranšėjoje. Jei tranšėjos dugnas akmeniuotas (kietųjų dalelių frakcijos stambesnis kaip 6mm), tranšėja pagilinama 0,1 m ir šis sluoksnis užpilamas žvyro ir smėlio mišiniu arba smėliu (kietųjų dalelių frakcijų stambumas turi būti ne didesnis kaip 6mm). Naująjį grunto sluoksnį reikia gerai suplyškinti rankiniu arba mechanizuotu būdu.
2. Kad būtų galima vamzdį surasti jo neatkasant, prie vamzdžio tvirtinamas indikacinis laidas (1,5 mm<sup>2</sup> sferopilvio viengyslis dviejų laidininkų su dviguba izoliacija varinis laidas). Laidas turi būti skirtas kloti į gruntą - požeminio darbas.
3. Indikacinis laidas prie vamzdžio tvirtinamas prieš nuleidžiant vamzdį į tranšėją. Laidas tvirtinamas ne mažesnio kaip 15 mm pločio lipnia juosta, ji apsukama vidutiniškai 3 kartus aplink vamzdį.
4. PE vamzdžio apsaugai nuo galimų pažeidimų eksploatacijos metu, kasant gruntą, virš dujotiekio vamzdžio 0,3 m atstumu (natuojant nuo vamzdžio viršaus) tiesiama 10-15 cm pločio išpėjamoji polietilinė juosta su užrašu "Dujos".
5. Žemės darbus ties susikirmo vietomis su kitomis požeminėmis komunikacijomis atlikti tinkturu būdu ir įskviesti šias komunikacijas eksploatuojančios įmonės atstovus.
6. Dujotiekį tiesiant įvertinant projektuojamas žemės paviršiaus altitudas.
7. Paklojus dujotiekį, atstatomas žemės paviršius.
8. Dujotiekis turi būti tiesiamas tik sausose tranšėjose.

*UAB "Bendrovė" statybos projekto vadovė*

0	2018 07	IRENGIMUI
LAIŠKA	ISLEIDIMO DATA	LAIDOS STATUSAS KEITIMO PRIEŽASTIS (JEI TAIKOMA)
0490		
ADRESATO NR.	UAB "ŠIAULIŲ DUJOTIEKIO STATYBA"	
	Direktoriaus pėlini	
	PV	
	PR	
PROJEKTO PAVADINIMAS:		
VIDUTINIO SLIEKO SKIRSTOMOJO DUJOTIEKIO AKMENIS R. SAV. IRENGIMO PROJEKTAS IKI SKLYPO RIBOS RYTO G. 4. MENČIKO AKMENIS KAJ.		
DOKUMENTO PAVADINIMAS:		
DUJOTIEKIO TINKLO PLANAS SU APSAUGINE ZONA M 1:500		
UŽSAKOVAS: Akmenis rajono savivaldybės administracija		LAPAS LAPŲ
IRENGĖJAS: AB "Energijos skirstymo operatorius"		29 29



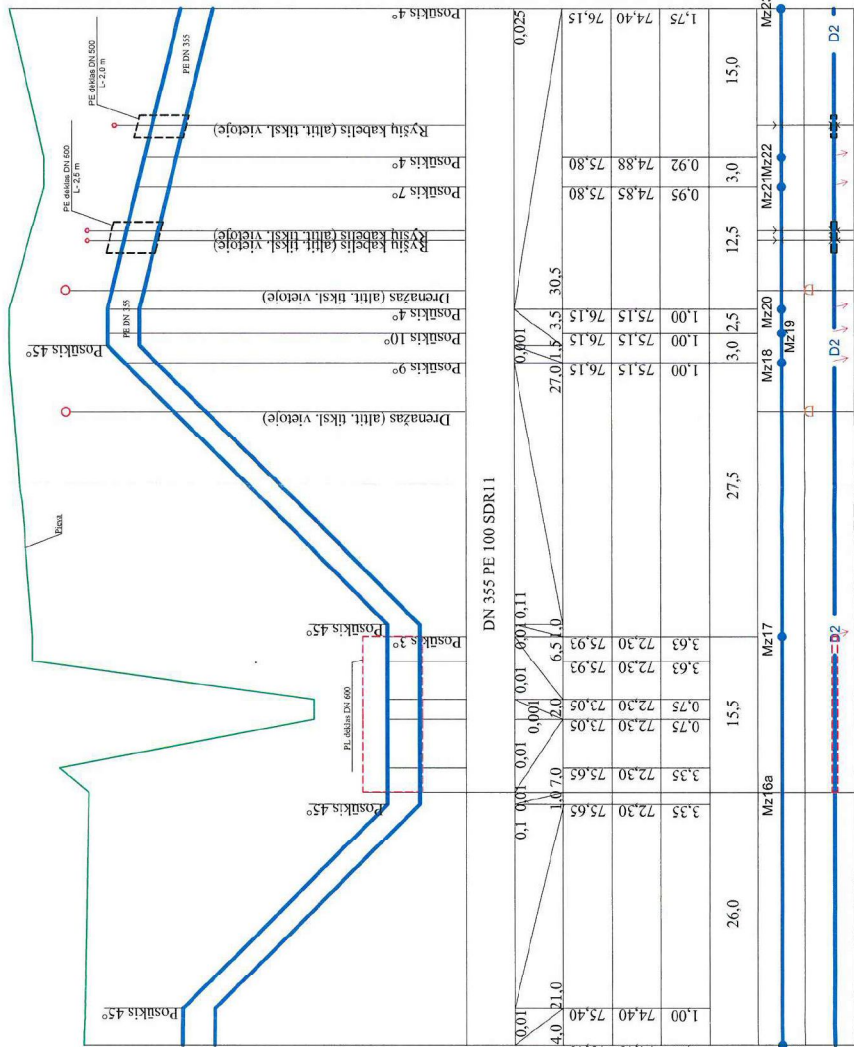


77,00
76,00
75,00
74,00
73,00
72,00

VAMZDŽIO DIAMETRAS, MEDŽIAGA
ILGIS
ESAMA ŽEMĖS PAVIRŠIAUS ALTITUDĖ
VAMZDŽIO VIRŠAUS ALTITUDĖ
IGILINIMAS
ATSTUMAI
MAŽGAI
TRASOS SCHEMA PLANE

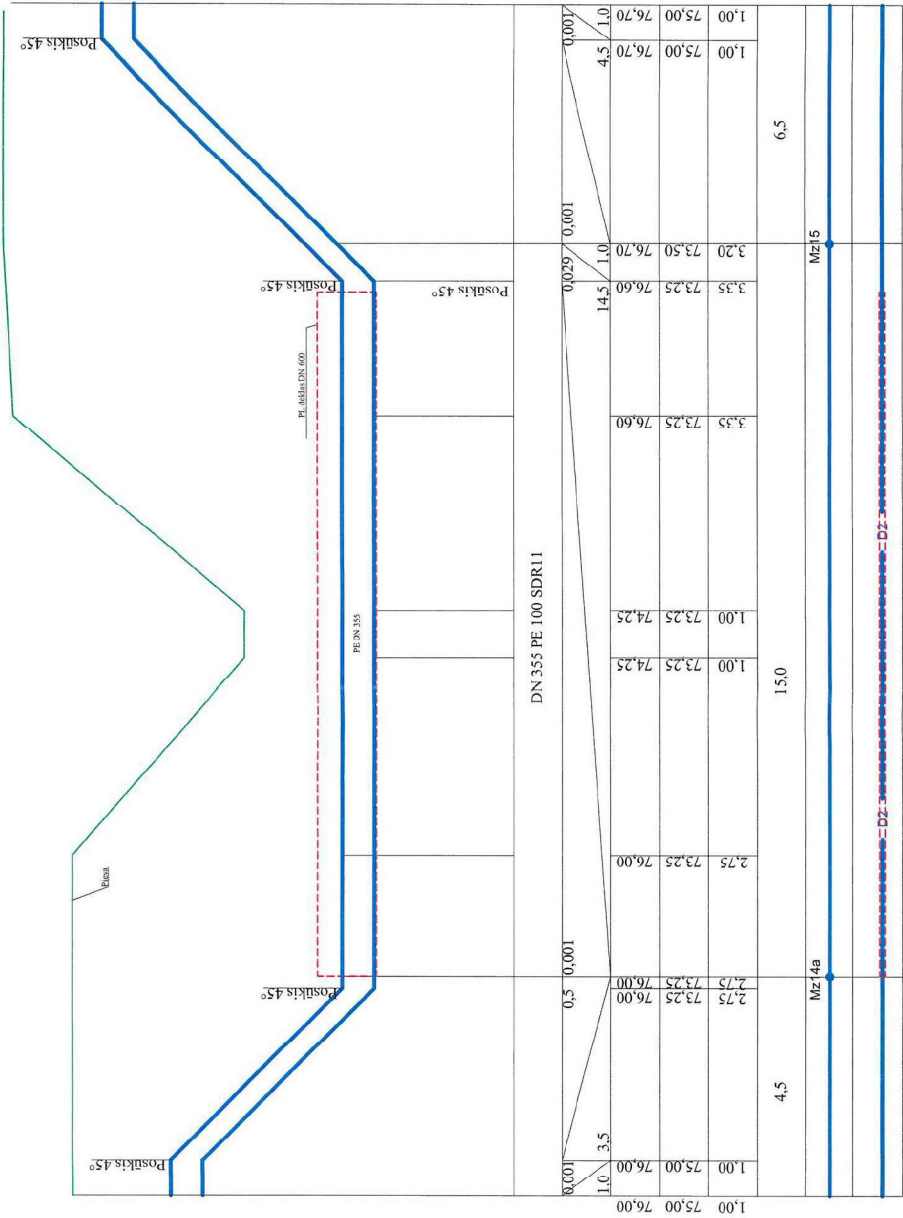
# TINKLO ILGIS

1. DN 355 L- 105,0 m  
Viso: 105,0 m



0	2018-07	IRENGIMUI
LAIKA	ŠLEIDIMO DATA	LAIDOS STATUSAS, KEITIMO PRIEŽASTIS (JEI TAIKOMA)
APRĖSTATO NR.	0490	UAB "ŠIAULIŲ DUJOTIEKIO STATYBA"
....	.....	VIDUTINIO SLĖGIO SKIRSTOMOJO DUJOTIEKIO AKMENĖS R. SAV. IRENGIMO PROJEKTAS IKI SKLYPO RIBOS RYTO G. 4, MENČIŲ K., AKMENĖS RAJ.
.....	.....	DOKUMENTO PAVADINIMAS: DUJOTIEKIO TINKLO IŠILGINIS PROFILIS Mv 1:50 Mh 1:500
.....	.....	UŽSAKOVAS: Akmenės rajono savivaldybės administracija IRENGĖJAS: AB "Energijos skirstymo operatorius"
.....	.....	18/404-IP
.....	.....	LAPAS LAPŲ
.....	.....	2 6

77,00	
76,00	
75,00	
74,00	
73,00	
72,00	
VAMZDŽIO DIAMETRAS, MEDŽIAGA	
NUOLYDIS	ILGIS
ESAMA ŽEMĖS PAVIRŠIAUS ALTITUDĖ	
VAMZDŽIO VIRŠAUS ALTITUDĖ	
IGILINIMAS	
ATSTUMAI	
MAZGAI	
TRASOS SCHEMA PLANE	



TINKLO ILGIS

1. DN 355 L. 26,0 m  
Viso: 26,0 m

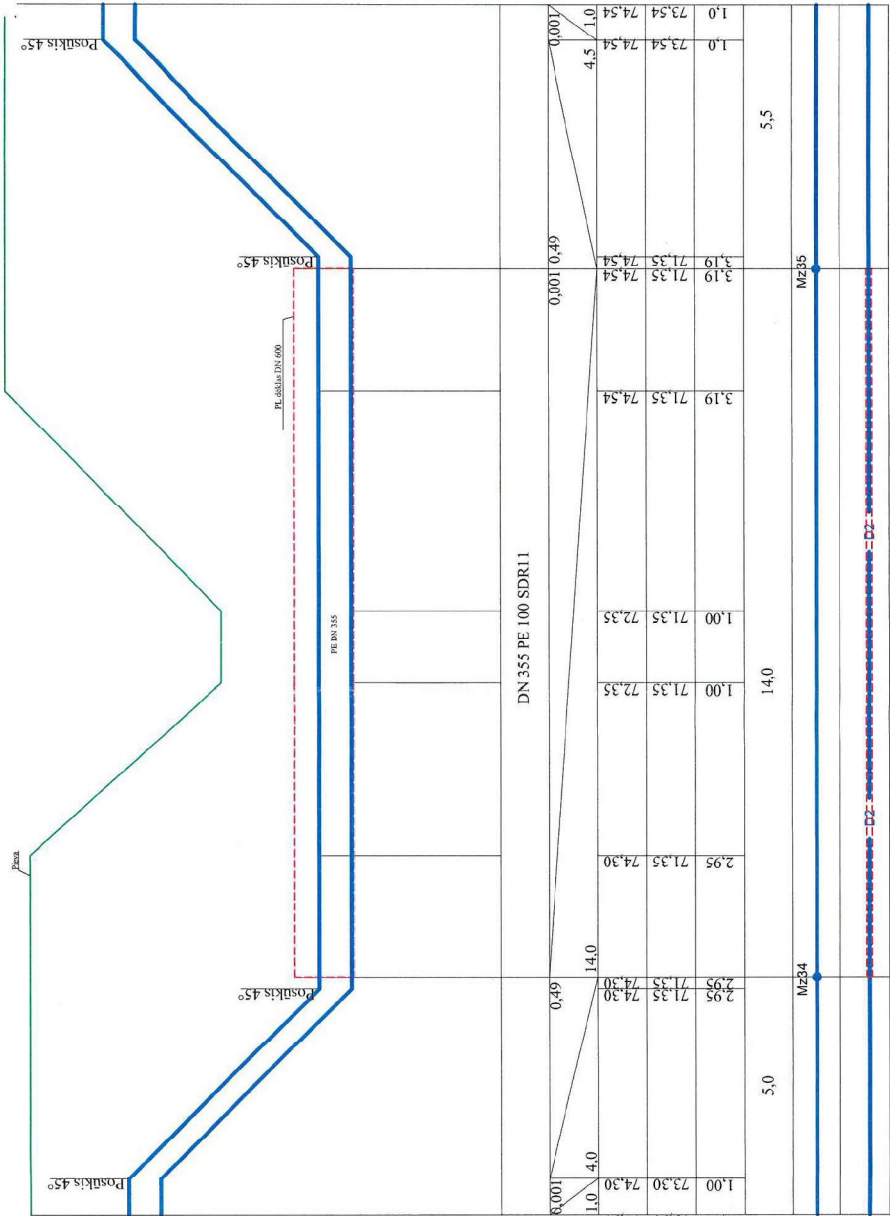
0	2018-07	IRENGIMUI
LAIDA	ISLEIDIMO DATA	LAIDOS STATUSAS, KEITIMO PRIEŽASTIS (JEI TAKOMA)
ATESTATO NR.	0490	UAB "ŠIAULIŲ DUJOTIEKIO STATYBA"
		VIDUTINIO SLĖGIO SKIRSTOMOJO DUJOTIEKIO AKMENĖS R. SAV., IRENGIMO PROJEKTAS IKI SKLYPO RIBOS RYTO G. 4, MENČIŲ K., AKMENĖS RAJ.
		DOKUMENTO PAVADINIMAS: DUJOTIEKIO TINKLO IŠILGINIS PROFILIS Mv 1:50 Mh 1:100
UŽSAKOVAS: Akmenės rajono savivaldybės administracija IRENGĖJAS: AB "Energijos skirstymo operatorius"		18/404-IP
	LAPAS	LAPŲ
	3	6





75,00
74,00
73,00
72,00
71,00

VAMZDŽIO DIAMETRAS, MEDŽIAGA
NUOLYDIS
ILGIS
ESAMA ŽEMĖS PAVIRŠIAUS ALTITUDĖ
VAMZDŽIO VIRŠAUS ALTITUDĖ
IĞILINIMAS
ATSTUMAI
MAZGAI
TRASOS SCHEMA PLANE



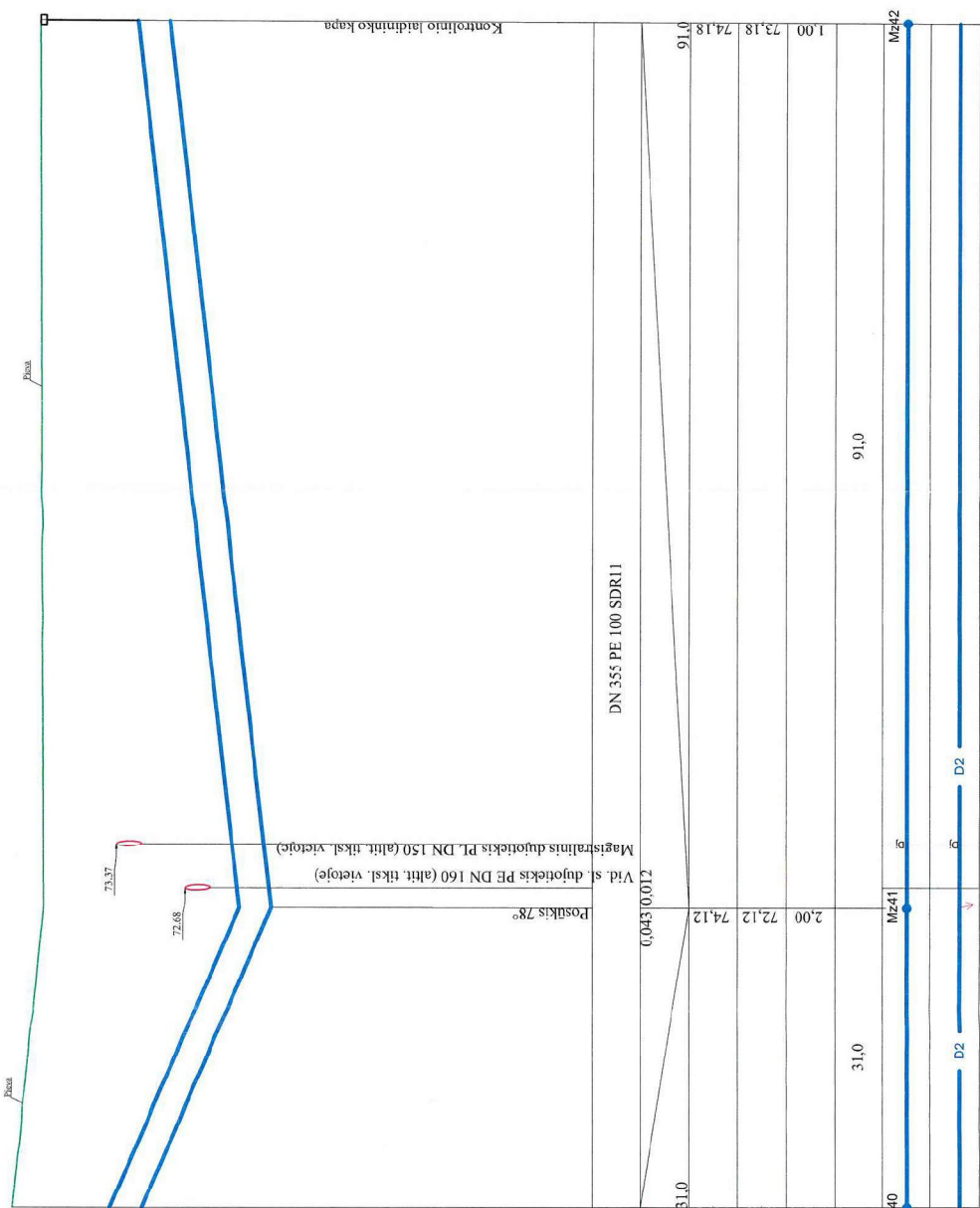
TINKLO ILGIS

1. DN 355 L- 24,5 m  
Visor: 24,5 m

0	2018-07	IRENGIMUI
LADA	ISLEIDIMO DATA	LAIDOS STATUSAS, KEITIMO PRIEŽASTIS (JEI TAIKOMA)
ARESTATO NR.	PROJEKTO PAVADINIMAS:	
0490	UAB "ŠIAULIŲ DUJOTIEKIO STATYBA"	
	Direktorius pėnai:	
	PV	
	PR	
	DOKUMENTO PAVADINIMAS: DUJOTIEKIO TINKLO IŠILGINIS PROFILIS Mv 1:50 Mh 1:100	
VIDUTINIO SLĖGIO SKIRSTOMOJO DUJOTIEKIO AKMENĖS R. SAV., IRENGIMO PROJEKTAS IKI SKLYPO RIBOS RYTO G. 4, MENČIŲ K., AKMENĖS RAJ.		
UŽSAKOVAS: Akmenės rajono savivaldybės administracija		
IRENGĖJAS: AB "Energijos skirstymo operatorius"		
18/404-IP		
LAPAS	LAPŲ	5 6



VAMZDŽIO DIAMETRAS, MEDŽIAGA	
NUOLYDIS	
ILGIS	
ESAMA ŽEMĖS PAVIRŠIAUS ALTITUDĖ	
VAMZDŽIO VIRŠAUS ALTITUDĖ	
ĮGILINIMAS	
ATSTUMAI	
MAZGAI	
TRASOS SCHEMA PLANE	



TINKLO ILGIS

1. DN 355 L - 122.0 m

Viso: 122.0 m

0	2018-07	IRENGIMUI
LAIDA	ISLEIDIMO DATA	LAIDOS STATUSAS, KEITIMO PRIEŽASTIS (JEI TAIKOMA)
TESTAVIMO NR.	UAB "ŠIAULIŲ DUJOTIEKIO STATYBA"	
0490	<div></div> <div><div>Direktorius plėtinį</div><div>pV</div><div>PR</div></div> <div><div></div><div></div><div></div></div>	
PROJEKTO FAVADIRINIMAS		
VIDUTINIO SLĖGIO SKIRSTOMOJO DUJOTIEKIO AKMENĖS R. SAV., IRENGIMO PROJEKTAS IKI SKLYPO RIBOS RYTO G. 4, MENČIŲ K., AKMENĖS RAJ.		
DOKUMENTO FAVADIRINIMAS		
DUJOTIEKIO TINKLO IŠILGINIS PROFILIS		
Mv 1:50 Mh 1:100		
UŽSAKOVAS: Akmenės rajono savivaldybės administracija		LAPAS LAPŲ
IRENGĖJAS: AB "Energijos skirstymo operatorius"		6 6
18/404-IP		