


# SUTARTINIAI ŽYMĖJIMAI

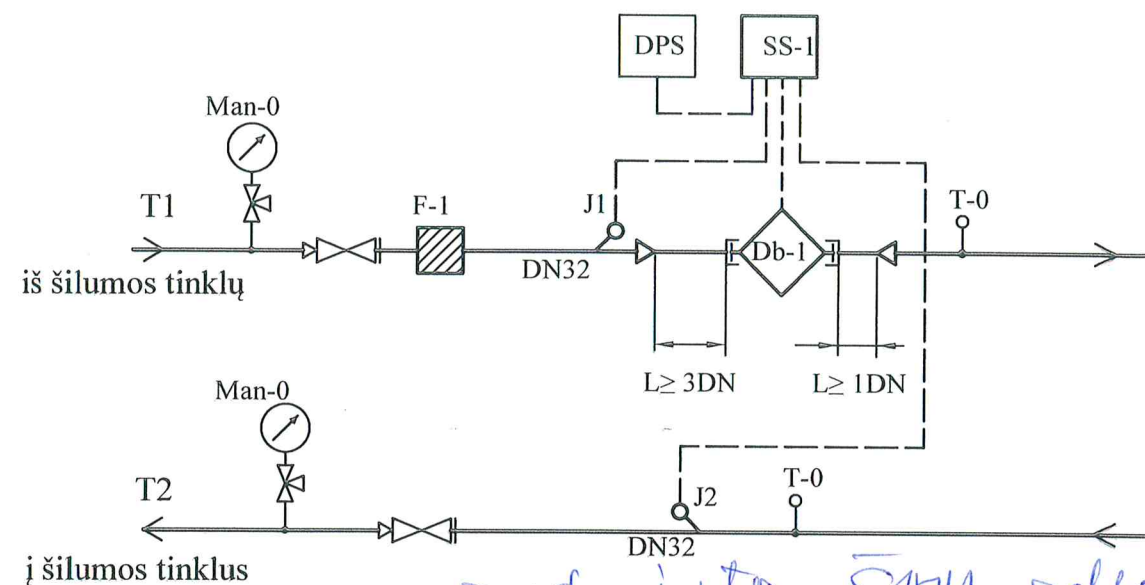
- cirkuliacinis siurblys
- dveigis vožtuvas su pavara
- apsauginis vožtuvas
- rutulinis ventilis
- atbulinis ventilis
- filtras
- termometras
- manometras su manometrinio ventiliu
- temperatūros jutiklis

## PASTABA:

Instaliuotas galingumas šildymui - Qš = 100 kW;

ŠILUMOS PUNKTAS	PROJEKTUOJAMOS ŠILUMOS APKROVOS, MW				TERMOFIKACINIO VANDENS DEBITAS, m³/h			
	ŠILDYMO	VĖDINIMUI	KV ruošimui	VISO	ŠILDYMO	VĖDINIMUI	KV ruošimui	VISO
ŠP	0,10	—	—	0,10	2,15	—	—	2,15
TEMPERATŪRŲ SKIRTUMAS, °C		SLĖGIAI ĮVADE, kPa		ŠILUMOS SKAITIKLIS				
Tšild.		Tkv	Ppad.	Pgrįžt.	MARKĖ			Gmax., m³/h
82/42			800±20	240±20	DN20			3,0

Atestato Nr.		 AB „PANEVĖŽIO ENERGIJA“				Panevėžio ŠTR			
2084		SENAMIESČIO 113, PANEVĖŽYS				ŠILUMOS PUNKTO ĮRENGIMO PROJEKTAS SIETYNŲ G. 5B, PANEVĖŽYS			
	Technikos direktorius	R. Kerežis							
	PsT v-kas	R. Urbutis							
	TS v-kas	D. Morkus							
32593	PDV	D. Siaurys							
	PDA	R. Urbutienė							
Etapas		Užsakovas:				12 - 2018 - TDP- ŠT - B1			
TDP		AB „PANEVĖŽIO ENERGIJA“							
						Lapas		Lapų	
						1		2	






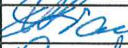




*suderinto ŠTM schema*

Vadovaujantis inžinierius  
Andrius Dubinskas 2018 08 03

Eil. Nr.	Pavadinimas	Kiekis	Pastabos
DPS	Matavimo ir duomenų perdavimo sistema	1	
SS-1	Skaičiuotuvas	1	
J1, J2	Temperatūros jutiklis	2	
Db-1	Srauto jutiklis $G_{nom} - 1,5m^3/h$ , $G_{max} - 3m^3/h$ , DN20	1	
F1	Mechaninis valymo filtras DN32, PN16,	1	
		1	

ŠILUMOS APKROVA, kW				TERMOFIKACINIS VANDUO, m <sup>3</sup> /h				
Qšild.rad.	Qvėd.	Qk.v.	ΣQ	Gšild.rad.	Gvėd.	Gk.v.	ΣG	
100	-	-	100	2,15	-	-	2,15	
TEMPERATŪRINIS PERKRYTIS, °C				SLĖGIAI ĮVADUOSE, kpa			ŠILUMOS SKAITIKLIS	
Tšild.	Tvėd.	Tk.v.		P1, kpa	P2, kpa	ΔP, kpa	Gnom.,m <sup>3</sup> /h	Gmax.,m <sup>3</sup> /h
82	42			800±20	240±20	560±20	1,5	3,0

Atestato Nr.	 AB „PANEVĖŽIO ENERGIJA“				Panevėžio ŠTR			
2084	SENAMIESČIO 113, PANEVĖŽYS				ŠILUMOS PUNKTO ĮRENGIMO PROJEKTAS SIETYNŲ G. 5B, PANEVĖŽYS			
	Technikos direktorius	R. Kerežis						
	PsT v-kas	R. Urbutis						
	TS v-kas	D. Morkus			ŠILUMOS PUNKTO NR. 1 APSKAITOS MAZGO SCHEMA			Laida
32593	PDV	D. Siaurys						0
	PDA	R. Urbutienė						
Etapas	Užsakovas:				12 - 2018 - TDP - ŠT - B2			Lapas
TDP	AB „PANEVĖŽIO ENERGIJA“							Lapų
								2
								2