



T. VIRTINU

Klaipėdos rajono savivaldybės  
administracijos direktorius

Sigitas Karbauskas

2018-03-20

**Pirkimo „Paviršinių lietaus surinkimo tinklų įrengimas Klaipėdos r. Judrėnų k.“**

## **TECHNINĖ SPECIFIKACIJA**

### **I. Uždaviniai**

1. Bendradarbiaujant su Judrėnų sen. seniūnu gauti sklypų savininkų (kurie darbų atlikimo metu bus kertami) sutikimą.
2. Atlikti darbus pagal pridedamą preliminarą situacijos schemą. Visos darbų apimtys turi būti derinamos su seniūnijos seniūnu ir AB „Klaipėdos vanduo“. Po faktinio darbų atlikimo turi būti užtikrintas paviršinio lietaus vandens surinkimas ir nuvedimas nuo Judrėnų mstl. preliminarioje situacijos schemoje pažymėto taško „A“ į tašką „B“.

### **II. Darbų eiga**

3. Darbų eigos suderinimas su Užsakovu, AB „Klaipėdos vanduo“.
4. Dviejų naujos L trasos atkarpų (d 200x2) įrengimas išlaikant reikiamą nuolydį. Pasijungimo vieta – šulinys Nr. LK1-3. Orientacinis šulinio gylis apie 1,6 m.
5. Bandymų atlikimas.
6. Gerbūvio atstatymas į neprastesnę negu buvo prieš tai padėtį.

### **III. Kiti užsakovo reikalavimai**

7. Visi darbai turi būti atlikti nepažeidžiant kitų komunikacijų, trečiųjų šalių interesų, STR ir kitų teisės aktų reikalavimų.
8. Užbaigus visus darbus. T. y. įvykdžius 1 ir 2 uždavinius būtina parengti planuojamos darbų teritorijos išpildomąją (geodezinę) nuotrauką.

### **IV. Preliminarūs kiekiai**

9. Preliminarūs (orientaciniai) perkamų darbų kiekiai:
10. kasimo darbai darbų įgyvendinimo vietoje  $\leq 0,2$  km atkarpoje;
11. gerbūvio atstatymo darbai darbų įgyvendinimo vietoje  $\leq 0,2$  km atkarpoje;
12. išpildomosios dokumentacijos parengimas (geodezinė nuotrauka, 3 egz.).

Planuojama sutarties trukmė – 4 mėn. Darbus būtina atlikti per 3 mėn. nuo sutarties įsigaliojimo.

Komunalinio ūkio ir aplinkosaugos  
skyriaus vedėja  
**Rasa Bakaitienė**

Komunalinio ūkio ir aplinkosaugos  
skyriaus vedėjos pavaduotojas  
**Feliksas Žemgulis**

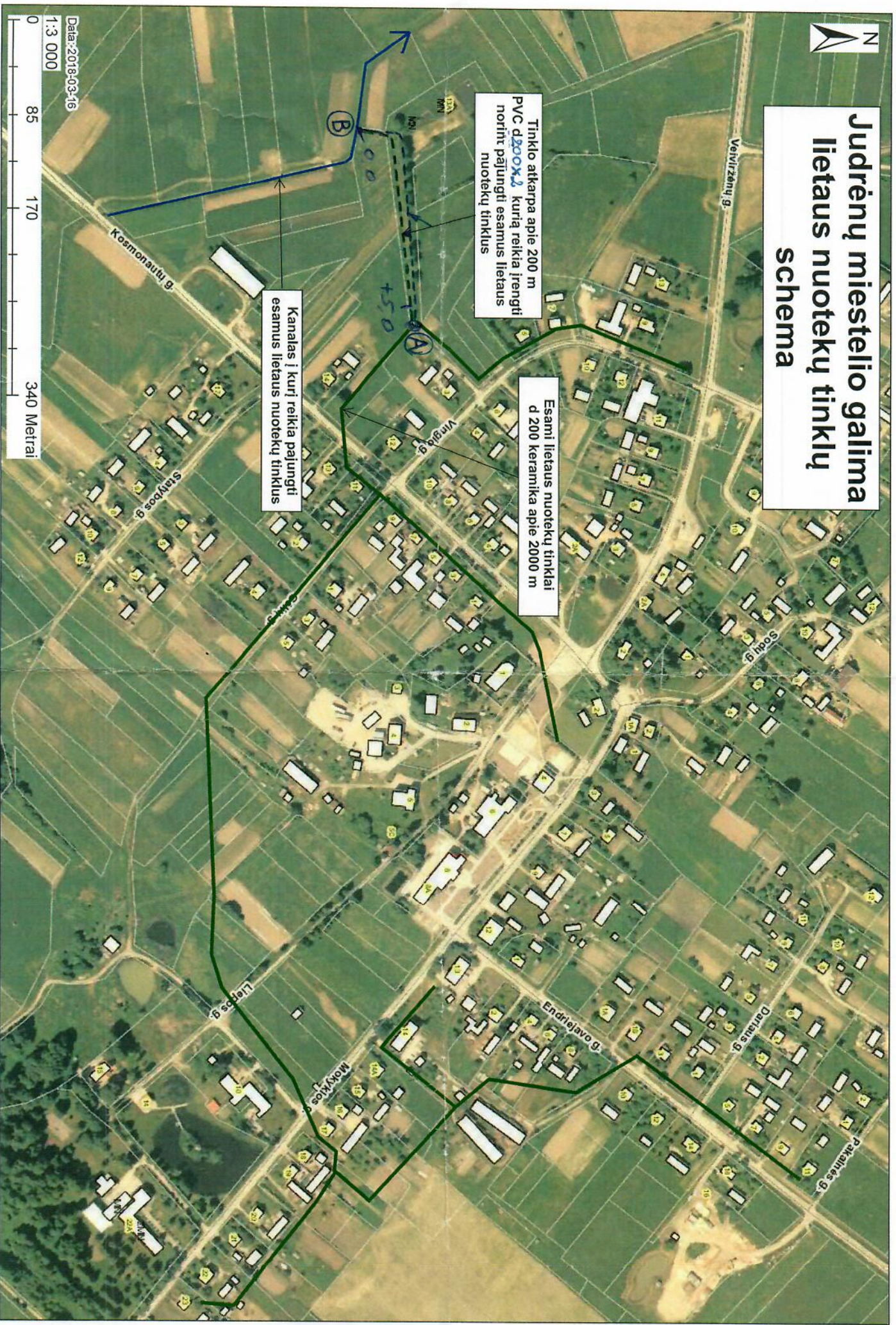


# Judrėnų miestelio galima lietaus nuotekų tinklų schema

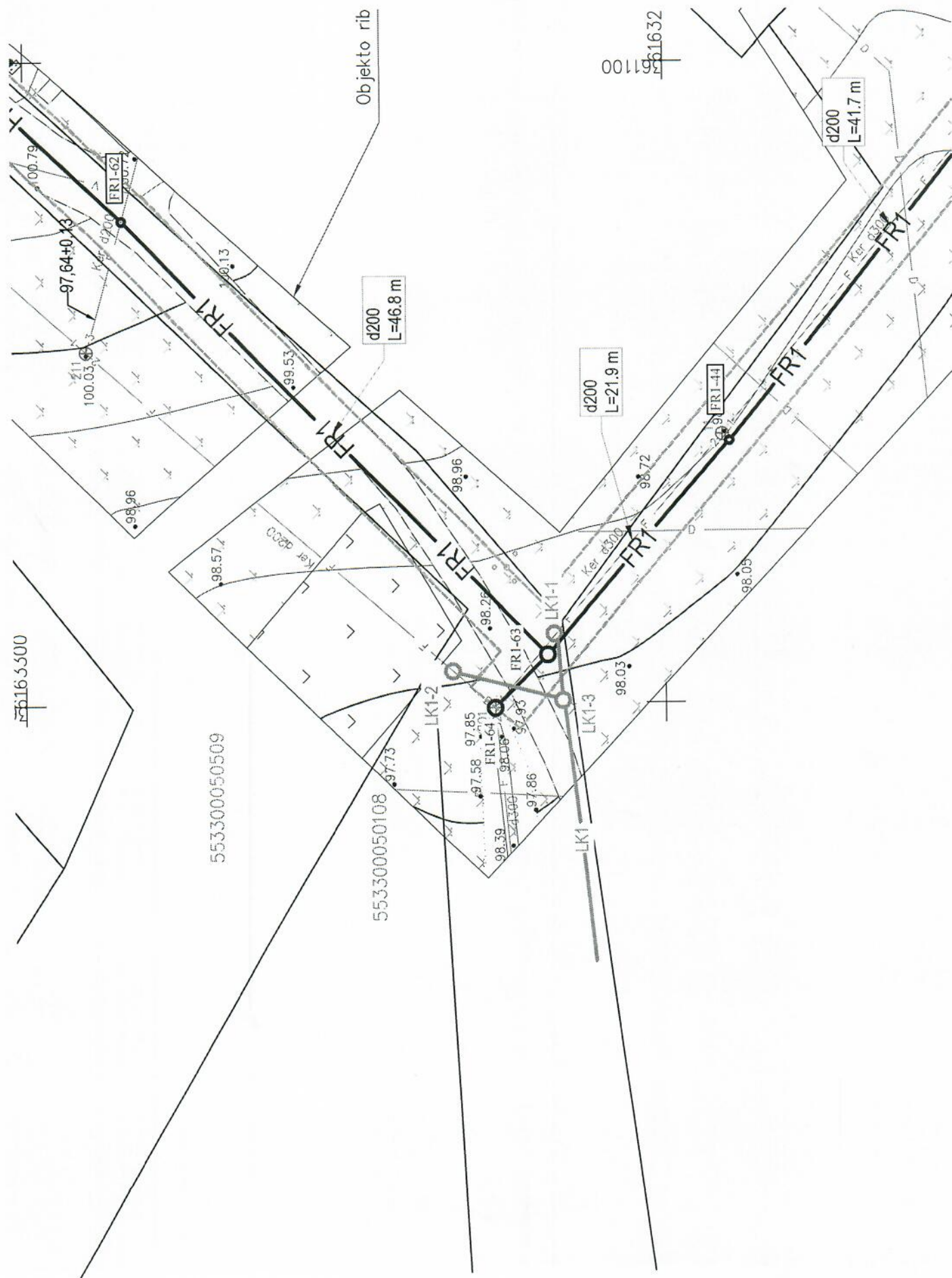
Tinklo atkarpa apie 200 m PVC d. 200x2, kuria reikia įrengti norint pajungti esamus lietaus nuotekų tinklus

Esami lietaus nuotekų tinklai d. 200 keramika apie 2000 m

Kanalas į kurį reikia pajungti esamus lietaus nuotekų tinklus







163300

553300050509

553300050108

1632  
1100