



PATVIRTINTA

Klaipėdos miesto savivaldybės administracijos  
direktoriaus 2018m. kovo 9d.  
įsakymu Nr. ADI-603

## STATINIO PROJEKTAVIMO UŽDUOTIS (TECHNINĖ UŽDUOTIS)

### I. BENDRA INFORMACIJA

1. STATYTOJAS (UŽSAKOVAS)	Klaipėdos miesto savivaldybė, j. a. k. 111100775, Liepų g. 11, 91502 Klaipėda. Kontaktinis asmuo: Statybos ir infrastruktūros plėtros skyriaus Projektų įgyvendinimo priežiūros poskyrio vyriausioji specialistė Inesa Gustaitienė, tel. (8 46) 39 60 94, el. p. inesa.gustaitiene@klaipeda.lt
2. STATINIO (OBJEKTO) PAVADINIMAS	Mokslo paskirties pastato Gedminų g. 3, Klaipėdoje, vidaus patalpų pertvarkymo paprastojo remonto projektas
3. STATINIO ADRESAS	Gedminų g. 3, Klaipėda
4. NAUDOJIMO PASKIRTIS	<i>Negyvenamieji pastatai</i> : mokslo paskirties pastatas.
5. STATINIO APIBŪDINIMAS, ESAMA PADĖTIS	Klaipėdos Gedminų progimnazijos pastatas pastatytas 1974 metais pagal tipinį sovietinio laikotarpio projektą. Mokyklos išorė ir dalis vidaus patalpų buvo modernizuoti pagal 2003 metais rengtą projektą, pagal kurį buvo pakeisti langai, užmūryta dalis tarplangių, izoliuota ir atnaujinta stogo danga, atnaujinta lauko fasado apdaila, atnaujinta dalis sanitarinių mazgų ir vidaus apšvietimas, vidaus grindų danga, įrengta rekuperacinė vėdinimo sistema. Mokyklos pastato bendras plotas – 6251,35 m <sup>2</sup> , tūris – 27560 m <sup>3</sup> .
6. PROJEKTO PAVADINIMAS	Projekto pavadinimas nustatomas vadovaujantis STR 1.04.04:2017 „Statinio projektavimas, projekto ekspertizė“ 6.8 papunkčiu
7. STATINIO PROJEKTO RENGIMO ETAPAS	<b>Techninis darbo projektas</b>
8. STATINIO KATEGORIJA	Ypatingas (STR 1.01.03:2017 „Statinių klasifikavimas“)
9. STATYBOS RŪŠIS	Projekto rengimo metu projektuotojas vadovaudamasis STR 1.01.08.2002 „Statinio statybos rūšys“ nustato ir parenka statybos rūšį

### II. PROJEKTAVIMO PASLAUGŲ APIMTIS IR STATYTOJO (UŽSAKOVO) PATEIKIAMAI DUOMENYS

10. PROJEKTAVIMO PASLAUGŲ APIMTIS	Perkamų paslaugų apimtis: ✓ Tyrinėjimai: - topografinių (geodezinių) tyrinėjimo dokumentų parengimas (statybos sklypo, inžinerinių tinklų ir susisiekimo komunikacijų trasų); ✓ Tarpinių projektinių sprendinių pristatymas: - pirmas – pagrindinės idėjos (konceptijos) statytojui ir naudotojų atstovams. Brėžiniai turi būti spalvoti, su detalesniais sprendiniais;
--------------------------------------	---

- antras – projektinių sprendinių pristatymas statytojui ir naudotojų atstovams atsižvelgiant į pirmo pristatymo metu gautas pastabas ir pasiūlymus;
- trečias – galutinių principinių sprendinių pristatymas statytojui patvirtinti.
- ✓ Techninis darbo projektas (toliau – Projektas)

Projekto apimtis ir detalumas turi būti pakankamas statytojo sumanymui suprasti, Projekto ekspertizei atlikti, statybą leidžiančiam dokumentui gauti. Bendruoju atveju Projekto sudedamosios dalys išdėstytos *STR 1.04.04:2017 „Statinio projektavimas, projekto ekspertizė“*, tačiau kiekvienu atveju Projekto sudedamosios dalys nustatomos atsižvelgus į projektuojamo statinio specifiką.

**Projektavimo darbų apimtis:**

- Daugiafunkcinės bibliotekos-skaityklos erdvės sukūrimas nenaudojamos rūbinės ir šalia esančiose patalpose.

**Projekte numatomi sprendiniai:**

- Dabartinėje rūbinės erdvėje įrengti biblioteką-skaityklą (patalpos Nr. 1-19);
- Skaityklos erdvę sujungti su vidiniu mokyklos kiemu (keičiant fasadą) – suformuoti tiesioginį išėjimą į lauką (stiklinės lauko durys), pagal poreikį pakeisti langus, įrengiant juos vitrininius;
- Išėjimui į vidinį kiemą įrengti gelžbetoninių laiptų maršus – pandusą, juos aptaisant betoninėmis trinkelėmis;
- Dalį sienos, besiribojančios su koridoriumi, esančiu tarp bibliotekos-skaityklos ir administracijos patalpų, ardyti ir pakeisti stiklinėmis pertvaromis, įrengti stiklines stumdomas duris (stiklinės pertvaros ir stiklinės durys 2 m nuo grindų turi būti matinės, nepermatomos); likusią sienos dalį (bibliotekos-skaityklos gale) palikti esamą, taip sudarant galimybę įrengti knygų lentynas; paliekamos esamos sienos ilgis sprendžiamas projekto rengimo metu;
- Bibliotekos-skaityklos sienoje, besiribojančioje su koridoriumi, esančiu tarp bibliotekos-skaityklos ir 3 klasių kabinetų (patalpų Nr. 1-10, 1-11, 1-12), įrengti stiklines stumdomas duris (stiklinės durys 2 m nuo grindų turi būti matinės, nepermatomos);
- Į numatomą modernizuoti bibliotekos-skaityklos bloką patenka koridoriaus gale esantys 3 klasės kabinetai (patalpų Nr. 1-10, 1-11, 1-12);
- Dvi sienas, jungiančias klases (patalpų Nr. 1-10, 1-11, 1-12) pakeisti į dalines mobilias akustines pertvaras, po dalį kiekvienos sienos paliekant ir sudarant galimybę tose vietose statyti baldus;
- Dalį kiekvienos klasės sienos (patalpų Nr. 1-10, 1-11, 1-12), besiribojančios su koridoriumi, pakeisti mobiliomis stiklinėmis pertvaromis (stiklinės pertvaros ir stiklinės durys 2 m nuo grindų turi būti matinės, nepermatomos), paliekant dalį sienos, taip sudarant galimybę tose vietose įrengti sanitarinius prietaisus arba baldus. Sienos ilgis sprendžiamas projekto rengimo metu. Įrengti stiklines duris (stiklinės durys 2 m nuo grindų turi būti matinės, nepermatomos);
- Visuose 3 remontuojamo bloko klasių kabinetuose (patalpų Nr. 1-10, 1-11, 1-12) pakeisti esamus praustuvus spintelėse integruotais praustuvais su šilto ir šalto vandens maišytuvais. Pakabinti veidrodžius;



	<ul style="list-style-type: none"> <li>- Pagal koridoriaus (patalpos Nr. 1-13) langus ir ant palangių įrengti skirtingo aukščio sėdimas vietas su ekologiškos odos paminkštinimais;</li> <li>- Visose remontuojamo bloko patalpose atlikti lubų (įrengiant pakabinamas lubas) bei sienų apdailą, įrengti naują homogeninę vinilinę grindų dangą, atitinkančias HN normas;</li> <li>- Elektros instaliacijos (kištukinių lizdų) projektavimas pagal darbo vietas, apšvietimo atnaujinimas;</li> <li>- Dalį patalpų sienų ir lubų apdailinti segmentiniais vertikaliais medžio elementais, kurie leistų sumažinti garso sklaidą patalpose;</li> <li>- Bibliotekos-skaityklos ir klasių patalpose įrengti langų ritinines užuolaidas, saugančius nuo saulės ir karščio, pagamintus iš audinio „screen“. Ritininės užuolaidos turi atitikti Europos Komisijos direktyvos 90/270 EEC Saugos reikalavimus;</li> <li>- Bibliotekoje-skaitykloje numatyti darbo vietas kompiuterinei, vaizdo konferencijų sistemai, kuri leistų virtualiai sujungti visas remontuojamo bloko erdves;</li> <li>- Projektinius sprendinius (pagal poreikį ir galimybes) susieti su vykdomu pirmojo aukšto technologijų klasių bloko remonto projektu „Klaipėdos Gedminų progimnazijos pastato Gedminų g. 3, Klaipėdoje, dalies patalpų kapitalinio remonto projektas“;</li> <li>- Kiti sprendiniai, jei jie reikalingi, anksčiau išvardytiems techniniams sprendiniams įgyvendinti.</li> </ul> <p>Pateikti duomenys apie objektą paslaugų sutarties vykdymo metu gali būti tikslinami. Galimus tinkamus statinio įrengimo sprendinius ir su tuo susijusią statybinių inžinerinių (ir kitų) tyrinėjimų ir statinių statybos projektavimo darbų apimtį paslaugos teikėjas, kaip kompetentingas savo srities žinovas, turi susiplanuoti ir nusimatyti.</p>
<p>11. KITOS BŪTINOS PASLAUGOS PROJEKTUI PARENGTI</p>	<p><b>Pasiūlymo kainoje turi būti numatyti:</b></p> <ul style="list-style-type: none"> <li>- pagal poreikį specialiųjų architektūros reikalavimų užsakymas, gavimas ir jų realizavimas rengiamame projekte;</li> <li>- užsakymas ar atlikimas būtinų tyrimų, reikalingų konstrukcijų būklei įvertinti, ir išvadų pateikimas. Projektas turi būti rengiamas jų pagrindu;</li> <li>- sutarties vykdymo metu statytojas gali paprašyti teikėjo pateikti peržiūrėti atliktus darbus ir patikrinti, ar darbai vykdomi pagal nustatytą kalendorinį darbų grafiką;</li> <li>- atstovavimas (dalyvavimas susitikimuose, posėdžiuose, derinimuose) užsakovo interesams dėl statinio statybos projekto santykiuose su statybos dalyviais, viešojo administravimo subjektais, taip pat juridiniais ir fiziniais asmenimis, kurių veiklos principus statybos srityje nustato Lietuvos Respublikos statybos įstatymas;</li> <li>- informacijos apie pradėtą rengti projektą pateikimas reikiamoms institucijoms teisės aktų nustatyta tvarka;</li> <li>- Projekto sprendiniai turi būti ekonomiškai pagrįsti ir racionalūs;</li> <li>- Projekto techninės specifikacijos turi būti parašytos konkrečiai šitam Projektui, išsamios ir detalios. Statinio projekte, techninėje specifikacijoje negali būti nurodytas konkretus modelis ar šaltinis, konkretus procesas ar prekės ženklas, patentas, tipai, konkreti kilmė ar gamyba, dėl kurių tam tikroms įmonėms ar tam tikriems produktams būtų sudarytos palankesnės sąlygos arba jie būtų atmesti. Toks nurodymas yra leistinas išimties tvarka, kai statinio statybos yra neįmanoma tiksliai ir suprantamai aprašyti ir apibūdinti. Šiuo atveju nurodymas pateikiamas įrašant žodžius „arba lygiavertis“;</li> </ul>



	<p>- projektinės dokumentacijos klaidų, neatitikčių normatyviniams dokumentams neatlygintinas taisymas per sutartyje nurodytą terminą.</p> <p><b>Kiti reikalavimai:</b></p> <p>- paslaugos teikėjas privalo netrukdyti dirbti specialistams, atliekantiems darbus, vykdančiams techninę priežiūrą, statytojo atstovams ir atsižvelgti į jų teikiamas pastabas ir teisėtus reikalavimus;</p> <p>- paslaugos teikėjas, vykdydamas paslaugas, privalo laikytis darbo saugos reikalavimų lankantis objekte;</p> <p>- paslaugos teikėjas visus iškilusius klausimus ir problemas, susijusias su šioje techninėje užduotyje nustatytų tikslų ir užduočių vykdymu, turi spręsti savarankiškai (savo pastangomis), tačiau galutinius sprendinius priimti tik suderinęs su statytoju;</p>
12. STATYTOJO PATEIKIAMŲ DOKUMENTŲ SĄRAŠAS	<p>Statytojo pateikiami dokumentai (kopijos):</p> <ul style="list-style-type: none"> <li>✓ Kadastro duomenų byla, 23 lapai;</li> <li>✓ Nekilnojamojo turto registro išrašas, lapai.</li> </ul>

### III. PROJEKTAVIMO PASLAUGŲ TECHNINĖ SPECIFIKACIJA

13. STATINIO PROJEKTE TAIKOMA TEISĖ IR NORMATYVINIAI DOKUMENTAI	<p>Projektas rengiamas vadovaujantis Lietuvos Respublikos statybos įstatymu ir kitais įstatymais, reglamentuojančiais statinio saugos ir paskirties reikalavimus, teisės aktais, reglamentuojančiais esminius statinių reikalavimus (vieną, kelis ar visus) ir statinio techninius parametrus pagal statinių ar statybos produktų charakteristikų lygius ir klases, kitais teisės aktais, teritorijų planavimo ir normatyviniais statybos techniniais dokumentais, normatyviniais statinio saugos ir paskirties dokumentais.</p> <p>Pasikeitus įstatymų ir kitų teisės aktų, reglamentuojančių perkamas paslaugas, nuostatomis ir reikalavimams, teikėjas turi vykdyti sutartį pagal galiojančius teisės aktus, tačiau apie tai turi informuoti statytoją.</p>
14. KITI DERINIMAI, PROJEKTO EKSPERTIZĖS, STATYBOS LEIDIMO GAVIMAS	<p><b>Kiti derinimai:</b></p> <ul style="list-style-type: none"> <li>✓ pristatyti Projektą statytojui iki sprendinių detalizavimo ir gauti jo suderinimą (priešprojektiniai sprendiniai patvirtinami ir įforminami protokolu);</li> <li>✓ parengtą Projektą suderinti normatyvinių statybos dokumentų nustatyta tvarka su statytoju ir su atitinkamomis valstybės, savivaldybių institucijomis;</li> <li>✓ pagal STR 1.05.01:2017 „Statybą leidžiantys dokumentai. Statybos užbaigimas. Statybos sustabdymas. Savavališkos statybos padarinių šalinimas. Statybos pagal neteisėtai išduotą statybą leidžiantį dokumentą padarinių šalinimas“ suderinti Projektą su subjektais, įgaliojais tikrinti.</li> </ul> <p><b>Projekto ekspertizė:</b></p> <p>Projekto ekspertizę užsako ir už ją apmoka statytojas (užsakovas).</p> <ul style="list-style-type: none"> <li>- Pataisyti statinio Projektą pagal statinio projekto ekspertizės išvadas per statytojo nustatytą terminą (bet ne ilgesnį kaip 5 darbo dienų).</li> </ul> <p><b>Statybą leidžiančio dokumento gavimas:</b></p> <p>Vadovaujantis statybos techniniu reglamentu STR 1.05.01:2017 „Statybą leidžiantys dokumentai. Statybos užbaigimas. Statybos sustabdymas. Savavališkos statybos padarinių šalinimas. Statybos pagal neteisėtai išduotą statybą leidžiantį dokumentą padarinių šalinimas“ Teikėjas (projektuotojas) apmoka ir gauna statybą leidžiantį dokumentą.</p> <ul style="list-style-type: none"> <li>✓ Projekto įdėjimas į Lietuvos Respublikos statybos leidimų ir statybos valstybinės priežiūros informacinę sistemą „Infostatyba“.</li> </ul>



	✓ Statybą leidžiančio dokumento statytojo vardu gavimas.
15. PROJEKTO ĮFORMINIMAS	<p>Projektas įforminamas, komplektuojamas ir perduodamas statytojui LST 1516 „Statinio projekto architektūrinės ir konstrukcinės dalių brėžinių braižymo taisyklės ir grafiniai žymėjimai“, STR 1.04.04:2017 „Statinio projektavimas, projekto ekspertizė“, kitų reglamentų ir projektavimo darbų sutarties nustatyta tvarka.</p> <p>Visi komplektai turi būti spalvoti, vienodi. Bylos turi būti sukomplektuotos ir įrištos taip, kad būtų patogų vartoti, lapai neplyštų.</p>
16. STATYTOJUI PATEIKIAMŲ PROJEKTO KOMPLEKTŲ SKAIČIUS	<p>Iki projekto ekspertizės projektuotojas pateikia statytojui 1 egzempliorių techninės dokumentacijos popierine forma ir 1 egzempliorių skaitmenine forma.</p> <p>Po statybą leidžiančio dokumento gavimo užsakovui pateikiami:</p> <ul style="list-style-type: none"> <li>✓ 4 komplektai projekto (be sąmatų) popierine forma;</li> <li>✓ 2 egz. statybos darbų sąmatinių skaičiavimų (sudarytų vadovaujantis STR 1.04.04:2017 „Statinio projektavimas, projekto ekspertizė“) popierine forma;</li> <li>✓ 2 egz. (visų dalių), analogiškai suformuotoms popierinėms byloms su el. parašais, skaitmenine forma. Kiekvienos rinkmenos tekstinio ar grafinio dokumento minimalus raiškos reikalavimas – 200 dpi, maksimalus rinkmenos dydis – 30 MB, galimi rinkmenos tekstinių ar grafinių dokumentų formatai – *.pdf, *.jpg. Jei teikiama kompiuterinė laikmena su el. parašais patvirtintomis statinio projekto rinkmenomis, maksimalus kiekvienos el. parašu patvirtintos rinkmenos dydis – 30 MB, galimi el. parašu patvirtintų rinkmenų tekstinių ar grafinių dokumentų formatai – *.docx, *.xlsx, *.pdf, *.jpg“. Kiekvienos statinio elektroninio projekto rinkmenos nuskenuotų Projekto brėžinių spalva turi atitikti originalo spalvą; kompiuterinė laikmena formuojama taip, kad joje būtų įrašyta kuo mažiau rinkmenų; rinkmena sudaroma pateikiant kuo daugiau tekstinių ir (ar) grafinių dokumentų. <p>Taip pat į CD privalomi įrašomi formatai – projektavimo programų failai (*.dwg ar kitų programų failai).</p> </li></ul>

*Pastaba:* Techninės užduoties pridedami dokumentai yra neatskiriama techninės užduoties dalis.

PARENGĖ

Projektų įgyvendinimo priežiūros poskyrio vyriausioji specialistė

Inesa Gustaitienė

SUDERINTA

Klaipėdos miesto savivaldybės administracijos  
direktoriaus pavaduotoja

Finansų ir turto  
departamento direktorė

(atstogos)

Elida Mantulova

Investicijų ir ekonomikos departamento direktorė

direktorė

Ričardas Zulcas

Ugdymo ir kultūros departamento direktorė

Socialinių reikalų  
departamento direktorė

Nijolė Laužikienė

Projektų skyriaus vedėja

Elona Jurkevičienė

Statybos ir infrastruktūros plėtros skyriaus vedėjas

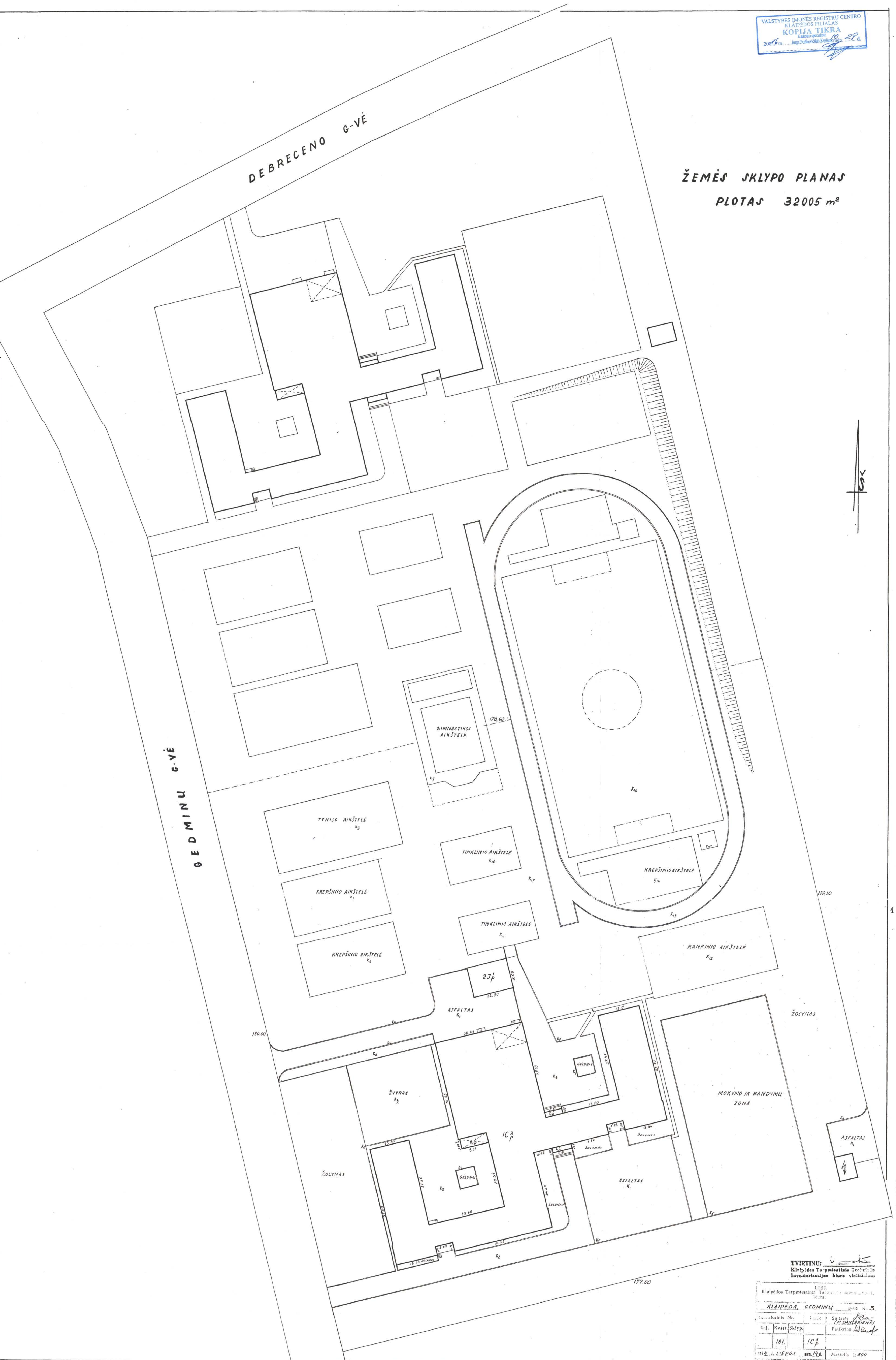
Valdas Švedas



DEBRECENO G-VĖ

ŽEMĖS SKLYPO PLANAS  
PLOTAS 32005 m<sup>2</sup>

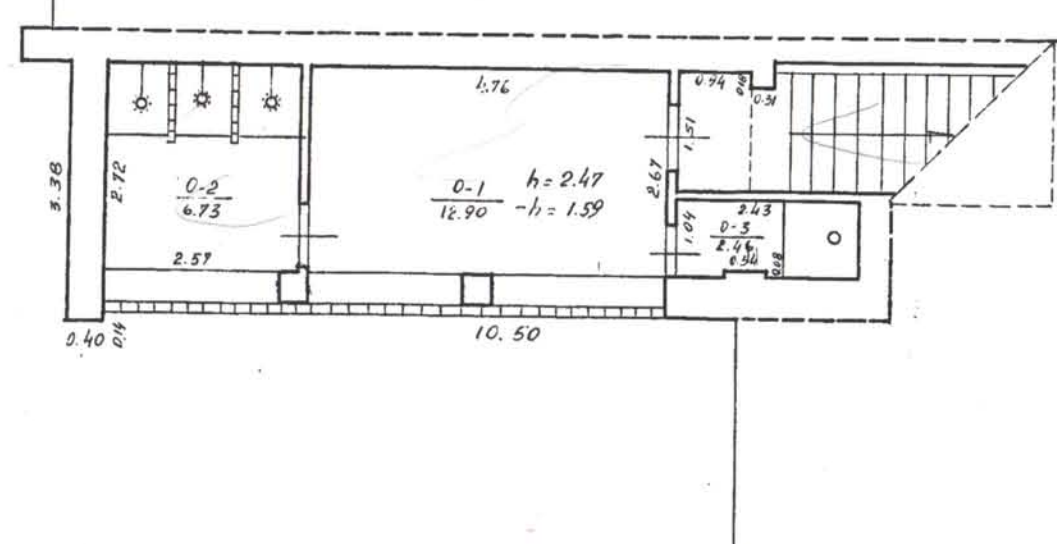
GEDMINŲ G-VĖ



TVIRTINU:

KLAIPĖDA, GEDMINŲ			
Investuotojas Nr.	181	Spalva	100%
Proj. Kwart. Sklyp.	100	Patikrinęs	100%
181	100		
181	100		
181	100		





2k.  $H = 10.20$

Klaipėdos Tarpinstitucinė mokykla			
Klasė: <u>100</u>			
Klaipėda, GEDMINIŲ g. v. Nr. <u>3</u>			
Mokymosi Nr.		Raidė	Sudarys: <u>1000</u>
Raj.	Kvart.	Sklyp.	Patikrinė: <u>IM BALTININKŲ</u> <u>27.03.2011</u>
	181	103	
Mokytojas: <u>LIEPOS</u>		14	100



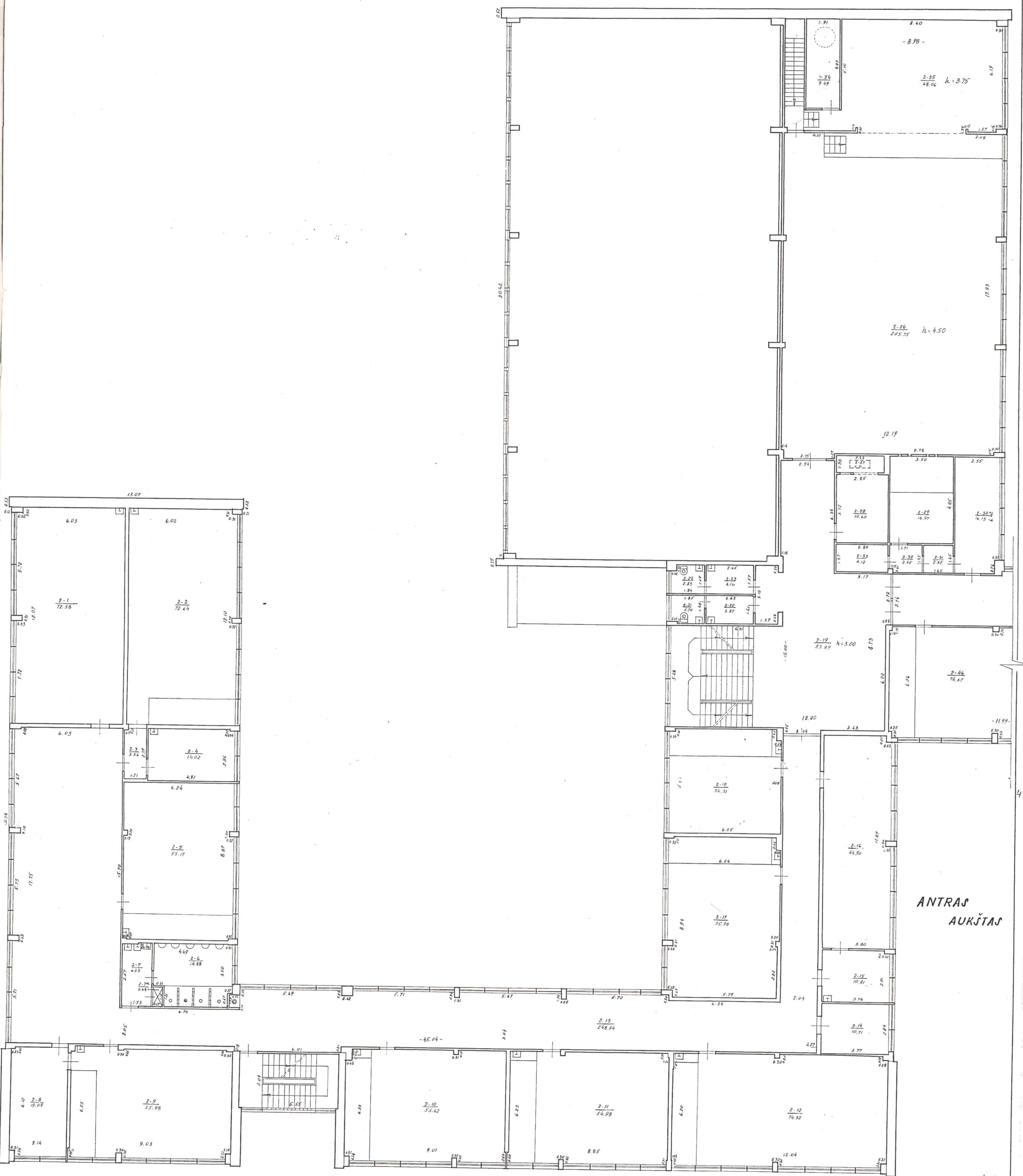
1. VERIFICAR:  
 2. REVISAR:  
 3. REVISAR:  
 4. REVISAR:  
 5. REVISAR:  
 6. REVISAR:  
 7. REVISAR:  
 8. REVISAR:  
 9. REVISAR:  
 10. REVISAR:  
 11. REVISAR:  
 12. REVISAR:  
 13. REVISAR:  
 14. REVISAR:  
 15. REVISAR:  
 16. REVISAR:  
 17. REVISAR:  
 18. REVISAR:  
 19. REVISAR:  
 20. REVISAR:  
 21. REVISAR:  
 22. REVISAR:  
 23. REVISAR:  
 24. REVISAR:  
 25. REVISAR:  
 26. REVISAR:  
 27. REVISAR:  
 28. REVISAR:  
 29. REVISAR:  
 30. REVISAR:  
 31. REVISAR:  
 32. REVISAR:  
 33. REVISAR:  
 34. REVISAR:  
 35. REVISAR:  
 36. REVISAR:  
 37. REVISAR:  
 38. REVISAR:  
 39. REVISAR:  
 40. REVISAR:  
 41. REVISAR:  
 42. REVISAR:  
 43. REVISAR:  
 44. REVISAR:  
 45. REVISAR:  
 46. REVISAR:  
 47. REVISAR:  
 48. REVISAR:  
 49. REVISAR:  
 50. REVISAR:  
 51. REVISAR:  
 52. REVISAR:  
 53. REVISAR:  
 54. REVISAR:  
 55. REVISAR:  
 56. REVISAR:  
 57. REVISAR:  
 58. REVISAR:  
 59. REVISAR:  
 60. REVISAR:  
 61. REVISAR:  
 62. REVISAR:  
 63. REVISAR:  
 64. REVISAR:  
 65. REVISAR:  
 66. REVISAR:  
 67. REVISAR:  
 68. REVISAR:  
 69. REVISAR:  
 70. REVISAR:  
 71. REVISAR:  
 72. REVISAR:  
 73. REVISAR:  
 74. REVISAR:  
 75. REVISAR:  
 76. REVISAR:  
 77. REVISAR:  
 78. REVISAR:  
 79. REVISAR:  
 80. REVISAR:  
 81. REVISAR:  
 82. REVISAR:  
 83. REVISAR:  
 84. REVISAR:  
 85. REVISAR:  
 86. REVISAR:  
 87. REVISAR:  
 88. REVISAR:  
 89. REVISAR:  
 90. REVISAR:  
 91. REVISAR:  
 92. REVISAR:  
 93. REVISAR:  
 94. REVISAR:  
 95. REVISAR:  
 96. REVISAR:  
 97. REVISAR:  
 98. REVISAR:  
 99. REVISAR:  
 100. REVISAR:  
 101. REVISAR:  
 102. REVISAR:  
 103. REVISAR:  
 104. REVISAR:  
 105. REVISAR:  
 106. REVISAR:  
 107. REVISAR:  
 108. REVISAR:  
 109. REVISAR:  
 110. REVISAR:  
 111. REVISAR:  
 112. REVISAR:  
 113. REVISAR:  
 114. REVISAR:  
 115. REVISAR:  
 116. REVISAR:  
 117. REVISAR:  
 118. REVISAR:  
 119. REVISAR:  
 120. REVISAR:  
 121. REVISAR:  
 122. REVISAR:  
 123. REVISAR:  
 124. REVISAR:  
 125. REVISAR:  
 126. REVISAR:  
 127. REVISAR:  
 128. REVISAR:  
 129. REVISAR:  
 130. REVISAR:  
 131. REVISAR:  
 132. REVISAR:  
 133. REVISAR:  
 134. REVISAR:  
 135. REVISAR:  
 136. REVISAR:  
 137. REVISAR:  
 138. REVISAR:  
 139. REVISAR:  
 140. REVISAR:  
 141. REVISAR:  
 142. REVISAR:  
 143. REVISAR:  
 144. REVISAR:  
 145. REVISAR:  
 146. REVISAR:  
 147. REVISAR:  
 148. REVISAR:  
 149. REVISAR:  
 150. REVISAR:  
 151. REVISAR:  
 152. REVISAR:  
 153. REVISAR:  
 154. REVISAR:  
 155. REVISAR:  
 156. REVISAR:  
 157. REVISAR:  
 158. REVISAR:  
 159. REVISAR:  
 160. REVISAR:  
 161. REVISAR:  
 162. REVISAR:  
 163. REVISAR:  
 164. REVISAR:  
 165. REVISAR:  
 166. REVISAR:  
 167. REVISAR:  
 168. REVISAR:  
 169. REVISAR:  
 170. REVISAR:  
 171. REVISAR:  
 172. REVISAR:  
 173. REVISAR:  
 174. REVISAR:  
 175. REVISAR:  
 176. REVISAR:  
 177. REVISAR:  
 178. REVISAR:  
 179. REVISAR:  
 180. REVISAR:  
 181. REVISAR:  
 182. REVISAR:  
 183. REVISAR:  
 184. REVISAR:  
 185. REVISAR:  
 186. REVISAR:  
 187. REVISAR:  
 188. REVISAR:  
 189. REVISAR:  
 190. REVISAR:  
 191. REVISAR:  
 192. REVISAR:  
 193. REVISAR:  
 194. REVISAR:  
 195. REVISAR:  
 196. REVISAR:  
 197. REVISAR:  
 198. REVISAR:  
 199. REVISAR:  
 200. REVISAR:  
 201. REVISAR:  
 202. REVISAR:  
 203. REVISAR:  
 204. REVISAR:  
 205. REVISAR:  
 206. REVISAR:  
 207. REVISAR:  
 208. REVISAR:  
 209. REVISAR:  
 210. REVISAR:  
 211. REVISAR:  
 212. REVISAR:  
 213. REVISAR:  
 214. REVISAR:  
 215. REVISAR:  
 216. REVISAR:  
 217. REVISAR:  
 218. REVISAR:  
 219. REVISAR:  
 220. REVISAR:  
 221. REVISAR:

Architectural floor plan of a building, showing various rooms, corridors, and a central staircase. The plan includes numerous dimensions and area calculations.

**Key Dimensions and Area Calculations:**

- Overall dimensions: 18.80 x 24.74
- Central Hall: 18.80 x 24.74
- Staircase: 1.73 x 0.80
- Room 1: 1.46 x 55.00
- Room 2: 1.46 x 55.12
- Room 3: 1.46 x 55.05
- Room 4: 1.46 x 55.35
- Room 5: 1.46 x 55.00
- Room 6: 1.46 x 55.00
- Room 7: 1.46 x 55.00
- Room 8: 1.46 x 55.00
- Room 9: 1.46 x 55.00
- Room 10: 1.46 x 55.00
- Room 11: 1.46 x 55.00
- Room 12: 1.46 x 55.00
- Room 13: 1.46 x 55.00
- Room 14: 1.46 x 55.00
- Room 15: 1.46 x 55.00
- Room 16: 1.46 x 55.00
- Room 17: 1.46 x 55.00
- Room 18: 1.46 x 55.00
- Room 19: 1.46 x 55.00
- Room 20: 1.46 x 55.00
- Room 21: 1.46 x 55.00
- Room 22: 1.46 x 55.00
- Room 23: 1.46 x 55.00
- Room 24: 1.46 x 55.00
- Room 25: 1.46 x 55.00
- Room 26: 1.46 x 55.00
- Room 27: 1.46 x 55.00
- Room 28: 1.46 x 55.00
- Room 29: 1.46 x 55.00
- Room 30: 1.46 x 55.00
- Room 31: 1.46 x 55.00
- Room 32: 1.46 x 55.00
- Room 33: 1.46 x 55.00
- Room 34: 1.46 x 55.00
- Room 35: 1.46 x 55.00
- Room 36: 1.46 x 55.00
- Room 37: 1.46 x 55.00
- Room 38: 1.46 x 55.00
- Room 39: 1.46 x 55.00
- Room 40: 1.46 x 55.00
- Room 41: 1.46 x 55.00
- Room 42: 1.46 x 55.00
- Room 43: 1.46 x 55.00
- Room 44: 1.46 x 55.00
- Room 45: 1.46 x 55.00
- Room 46: 1.46 x 55.00
- Room 47: 1.46 x 55.00
- Room 48: 1.46 x 55.00
- Room 49: 1.46 x 55.00
- Room 50: 1.46 x 55.00
- Room 51: 1.46 x 55.00
- Room 52: 1.46 x 55.00
- Room 53: 1.46 x 55.00
- Room 54: 1.46 x 55.00
- Room 55: 1.46 x 55.00
- Room 56: 1.46 x 55.00
- Room 57: 1.46 x 55.00
- Room 58: 1.46 x 55.00
- Room 59: 1.46 x 55.00
- Room 60: 1.46 x 55.00
- Room 61: 1.46 x 55.00
- Room 62: 1.46 x 55.00
- Room 63: 1.46 x 55.00
- Room 64: 1.46 x 55.00
- Room 65: 1.46 x 55.00
- Room 66: 1.46 x 55.00
- Room 67: 1.46 x 55.00
- Room 68: 1.46 x 55.00
- Room 69: 1.46 x 55.00
- Room 70: 1.46 x 55.00
- Room 71: 1.46 x 55.00
- Room 72: 1.46 x 55.00
- Room 73: 1.46 x 55.00
- Room 74: 1.46 x 55.00
- Room 75: 1.46 x 55.00
- Room 76: 1.46 x 55.00
- Room 77: 1.46 x 55.00
- Room 78: 1.46 x 55.00
- Room 79: 1.46 x 55.00
- Room 80: 1.46 x 55.00
- Room 81: 1.46 x 55.00
- Room 82: 1.46 x 55.00
- Room 83: 1.46 x 55.00
- Room 84: 1.46 x 55.00
- Room 85: 1.46 x 55.00
- Room 86: 1.46 x 55.00
- Room 87: 1.46 x 55.00
- Room 88: 1.46 x 55.00
- Room 89: 1.46 x 55.00
- Room 90: 1.46 x 55.00
- Room 91: 1.46 x 55.00
- Room 92: 1.46 x 55.00
- Room 93: 1.46 x 55.00
- Room 94: 1.46 x 55.00
- Room 95: 1.46 x 55.00
- Room 96: 1.46 x 55.00
- Room 97: 1.46 x 55.00
- Room 98: 1.46 x 55.00
- Room 99: 1.46 x 55.00
- Room 100: 1.46 x 55.00



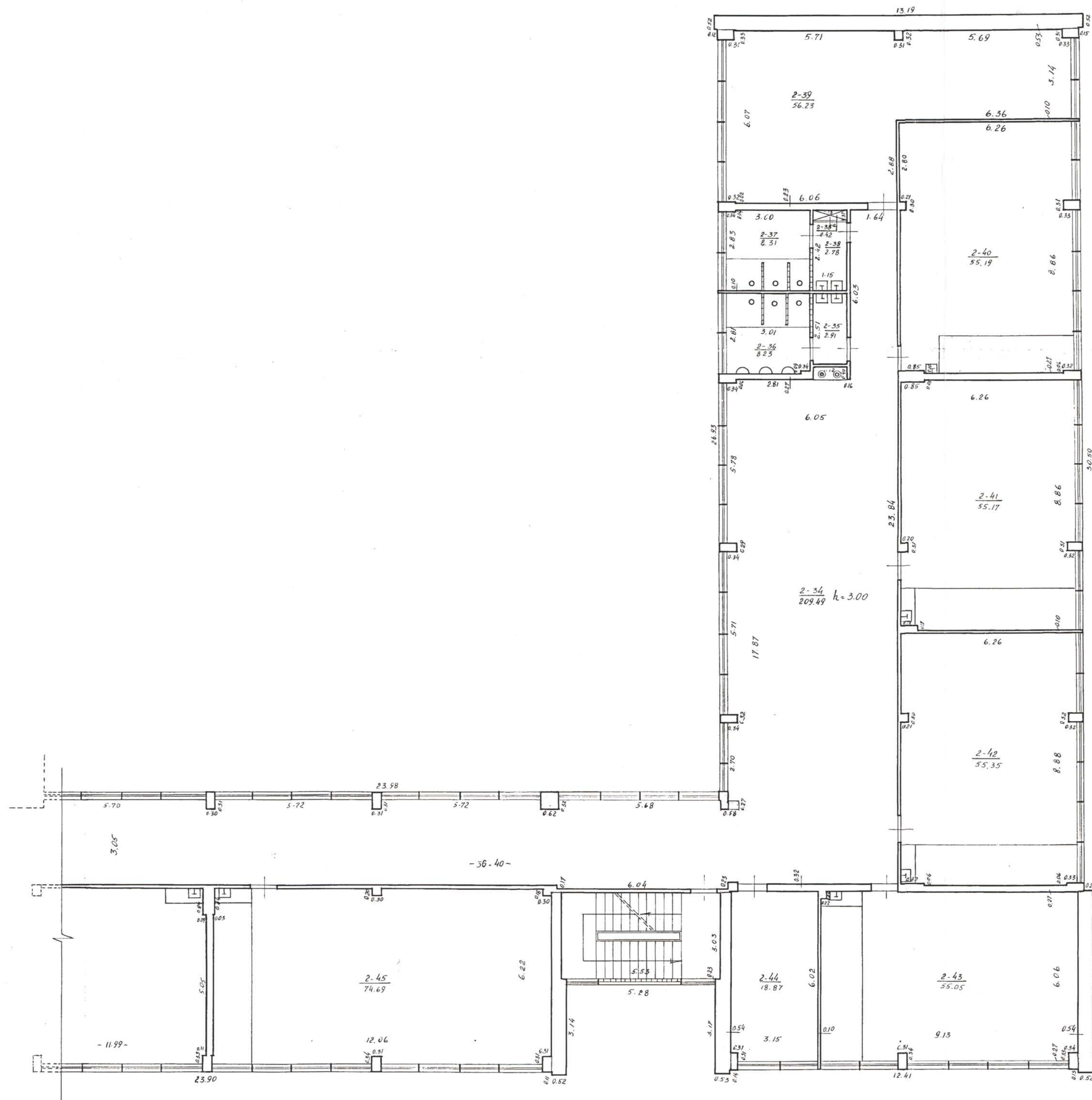


ANTRAS  
AUKŠTAS

PLANINIS  
Klaipėdos miesto savivaldybės administracijos  
Klaipėdos miesto savivaldybės administracijos  
Klaipėdos miesto savivaldybės administracijos

Klaipėdos Tarptautinio oro uosto	Klaipėdos miesto savivaldybės administracijos
Klaipėda, GEDMINŲ	8 v. m. 3
Planavimo Nr.	Raida
Kvart. Sklyp.	Sudarė: 0120
101	Patikrinęs: 0120
4 LIEPIS	14
M. eil. 1:100	





ANTRAS AUKŠTAS

STIPRINU: *[Signature]*  
Klaipėdos Tarptautinio Jūrų  
Transporto Biuro vardu

Klaipėdos Tarpmiestis		Kontorizacija
KLAIPĖDA, GEDMINŲ g-vė Nr. 3		
Plotas Nr.	Raiš.	Sudarys: <i>[Signature]</i>
Plotas, Sklyp.		Patikrinęs: <i>[Signature]</i>
181	ICP	(JUSKA)
4. LIEPOS 14		1:100







Klaipėdos Tarpinė Inventoris Inventorių

KLAIPEDA, GEDMINU g-vė Nr. 3

Inventoris Nr.	Raidė	Sudarė
Raf.	Kvart. Sklyp.	Patikrino
184	IC <sup>3</sup> <sub>P</sub>	
184	184	Mastelis 1:100



Klaipėdos TTVB  
МБТИ

Inventorinė tech. kortelė namų valdai  
Учетно-техническая карточка домовладения

Forma Nr. 1  
Форма № 1

Klaipėdos m. Gedminų g-vė, a-tė, sker.  
gor. улица, площадь, пер.

№ 3

	354	
	18P	
rajonas район	kv. квартал	skl. участок
Inventorinis numeris Инвентарный номер		

Data Дата	Valdytojas—Владелец	Valdo Владеет	Valdymo pagrindas Основание владения
1975 VI.17	Klaipėdos m. BZDT vykdomojo komiteto lietuvių žemės ūkio skyriaus		Klaipėdos m. BZDT vykdomojo 1975. VI. 6 sprend. Nr. 314.
1980 10	Klaipėdos m. namų valdymo IC taryba DAINA MIRAUŠKIENE		Priėmimo perdavimo aktas 1980. 10. 28 d. 10. mėn. 28 d.

Žemės sklypo plotas

Data  Дата	Užstatyta Застроенная				Neužstatytas—Незастроенная											Bendras sklypo plotas—Общая площадь участ.	
	pagrind. pasta- tai—основных строений	pagalbiniai pa- statai—вспомо- гательные стр.	viso užstatyt. всего застроен- но	viso kiemo всего под двором	Kiemas—Двор			Sodas ir kiti sodin. По адомгази. и цветн.			daržas ogorod	kitos žemės прочие земли	viso neužstatyta всего незастроен- ной	naudojama в использо- вания	išskirti по отводу		
					tame skaič. в том числе		šaligatvis тропуар	Sodai—Под садом									
					asfalt. be- tonas-de- ton asф.	betu- menys-бу- дм.железн.		vaisių фрукто- вый сад	dekorat. декора- тивный	gėlynai ir piev.-паств. ники и лж.							
1	2	3	4	5	6	7	8	9	10	11	12	13	14	15	16	17	
74.vii.14	2831	168	2999	4619	1783	715	2121			10669	2142	11466	110	29006	32005	32005	

Pastatų skaičius sklypas ir plotas—Количество строений на участке и их площадь в квм.

Inventor. data Инвентар. дата	Pagrindiniai pasta- tai—Основных строений			Viso pastatų Всего строений	Gyvenamų patalpos—Жилых помещен.						Negyvenamų patalpos			Viso—Всего
	pagrindiniai pasta- tai—Основных строений	pagalbiniai pasta- tai—Вспомогатель- ные стр.	Viso pastatų Всего строений		butų skaič. квартир	gyv. kamb. sk. в них жилых комнат	bendras nau- dingas pl. общая полез- ная площадь	gyv. plotas жилая пло- щадь	pagalbinis plotas вспомогат. площадь	t. sk. rūšiose в том числе в подвалах	bendras naud. plotas общ. полезн. площадь	pagrindinis plotas основная площадь	pagalbinis plotas вспомогат. площадь	
74. VII. 14	1	1	2								6176.28	3952.84	2223.44	6251.35

Valomieji plotai (m<sup>2</sup>) — Уборочная площадь (в квм)

Data—Дата	Gatvės—Улица			Kiemas—Двор			Patalpose—Помещен.			Viso—Всего
	lygus гладк.	grįstas булыт.	gruntas грунт	lygus гладк.	grįstas булыт.	gruntas грунт	laiptai лестн.	koridor. корид.	išvietė уборн.	

Kitos žinios (sk.) — Прочие сведения о домовладении

Data Дата	Garažai Гаражей	Šuliniai Колодч.	Vand. kol Колоннок	Išeinamų Уборных	Šukštų d. Мусорн. ям	Valykų a-tės Дет. пл.	Viso Всего



**Pastatų įkainojimas — Оценка домовладения**

Statybinė vertė — Строительная стоимость					Dabartinė vertė — Современная действительная стоимость				
Data Дата	Pagrindiniai pastatai Основных строений	Pagalbiniai pastatai Вспомогательные стр.	Kiemų įrengimai Надворн. сооруж.	Viso Всего	Data Дата	Pagrindiniai pastatai Основных строений	Pagalbiniai pastatai Вспомогательные стр.	Kiemų įrengimai Надворн. сооруж.	Viso Всего
74. VII 14	984362	20788	88950	1094100	74. VII 14	984362	20788	88950	1094100

VALSTYBĖS IMONĖS REGISTRU  
KLAIPĖDOS FILIALAS  
KOPIJA TIKRA

2006 m. Kovo mėn. 10 d.  
Jurga Praskėviūtė-Kruhen

**Pagalbiniai pastatai ir sporto aikštelės**

**Вспомогательные постройки**

Invent. data Дата инвент.	Raidės pagal planą Литер по плану	Pastatų pavadinimas ir konstrukcija Название строен. и конструкц.	Statymo metai Год застройки	Sienos Стены	Stogas Крыша	Išmatavimai — Размеры				Tūris Объем	Įkainojimo lentelių Nr. № таблицы ценника	Statybinė vertė Строительная стоимость	Susidėvėjimo % % износа	Susidėvėjimo suma Сумма износа	Dabartinė vertė Современно действительная стоимость
						Ilgis Длина	Plotis Ширина	Plotas Площадь	Aukštis Высота						
74. VII 14	2Jp	Sandėliukas	1974	plytų	žolės	12.70	9.58	121.7	3.30	402		20788			20788
	K6	krepsinio aikštė	"	asfaltas		31.10	16.90	525.6				2816			2816
	K7	"	"	"		31.10	17.65	548.9				2944			2944
	K8	teniso aikštė	"	slėkas		40.14	19.90	397.4				3866			3866
	K9	gimnastikos a. 1/2	"	asfaltas	žolė	iv.	iv.	275.6				1509			1509
	K10	tinklinio aikštė	"	asfaltas		22.80	13.70	312.4				1673			1673
	K11	"	"	"		22.80	11.97	272.9				1463			1463
	K12	rankinio aikštė	"	"		40.10	19.90	798.0				4280			4280
	K13	begimo takas	"	slėkas		185.0	5.00	925.0				4408			4408
	K14	krepsinio aikštė	"	"		22.00	16.00	386.0				2069			2069
	K15	šuolių durbė	"	smėlis		5.00	4.95	24.7				159			159
	K16	futbolo aikštė 1/2	"	žolė		45.00	50.00	2250.0				6511			6511
	K17	nežaidimų zona	"	žolė		iv.	iv.	4585.3				9912			9912
		viso:						11466.2				42670			42670

**Įvairūs statiniai — Разные застройки**

Invent. data Дата инвент.	Raidės — Литер	Statinių pavadinimas ir konstrukcija Название застройки и конструкция	Statymo metai Год застройки	Medžiaga Материал		Išmatavimai — Размеры			Aukštis Высота	Tūris — Объем	Kaina tab. Nr. № таб. ценник	Statybinė vertė Строительная стоимость	Susidėvėjimo % % износа	Susidėvėjimo suma Сумма износа	Dabartinė vertė С.в. действен. строен.
				sienos стены	stogas крыша	ilgis длина	plotis ширина	plotas площ.							
74. VII 14	K1	Grindinių	1974	asfaltas	iv.	iv.		1750				23982			23982
	K2	"	"	betono plyt.	iv.	iv.		2060				18512			18512
	K3	"	"	žvyras		27.50	26.00	715				2629			2629
	K4	bortai	"	betono		218.0	0.15	33				898			898
	K5	"	"	"		765.0	0.08	61				259			259
		viso						4619				46280			46280

1974 m. spalio mėn. 4 d.  
r. mes. d.

Sudarė tech. inv. (parašas)  
Составил тех. инвент. (подпись)

Patikrino kontrol. (parašas)  
Проверил контролер

(parašas)  
(подпись)



Pastato inventorinės žinios  
Инвентарная ведомость на строения

Miestas Город	Klaipėda	Gatvė, aikštė, skg. улица, переул., пл.	Gedminių Nr. 3	Inventorinis Nr.—Инвент. №	
Raidė-Liter	Stat. metai Год стр.	Pastato paskirtis Назначение стр.	Aukštų sk. Кол. этаж.	Fond.-Фонд	Rajonas
IC <sub>p</sub>	1974	Mokykla	Trys	Žinybinis	Kvartalas 181
					Sklypas

Nuomojamos (negyvenamos)—Арендуемая (нежилая)

Data Дата	Bendras nau- dingas plotas Общ. поз. пл.	Pagrindinis plo- tas-Основная площадь	Pagalbinis plo- tas-Вспомогат. площадь		Stogo plotas Площадь кр.	Vidutinis butų plotas Среди. пл. кв.	Kap. gr. Гр. кап.
					3114		
					2890		

Valdytojas ir pastato valdymo pagrindas—Владелец и основные владения строения

Data Дата	Valdytojo pavadinimas Название владельца	Valdo Владеет	Pastatų valdymo pagrindas Основание владения строением	Invent. parašas Подпись инвент.
1	2	3	4	5
1975 VI.17	Klaipėdos m. BŽDT vykdomojo komiteto liudies ūkietimo skyrius		Klaipėdos m. BŽDT vykđ. k-to 1975 VI. 6 pprend. Nr. 314.	285

VALSTYBĖS ĮMONĖS REGISTRŲ CENTRO  
KLAIPĖDOS FILIALAS  
КОПИЯ ТИКРА

2016 m. ... Kadastro specialistė 10 mėn. 28 d.  
Jurga Praskėviciūtė-Kulienė

Pastato charakteristika—Характеристика здания

Data Дата	Pastate yra В здании имеется				Pastatas prijungtas prie tinklų—Присоединен. строения к сетям																Kapitalinio remon- to data—Дата капит. ремонта
	pūsų подвал	pusrūsis потуподвал	salka мезанин	mansarda мансарда	elektros электрич.	vandent. водопр.		kanaliz. канализ.		centr. apš. центр.отп.		šilumin. iš EC теплов.ст.ТЭЦ	karšto vand. tk. горячее водоск	dujų газ	telefono телефон	radijo tinkl. радио сеть					
						miesto городск.	vietinių местн.	miesto городск.	vietinių местн.	grp. kat. грп. кот.	viet. kat. ход. кот.										
1	2	3	4	5	6	7	8	9	10	11	12	13	14	15	16	17	18	19	20	21	
1974 m. 14	yra				yra	yra		yra				yra	yra	yra	yra	yra					
							</														



1	Konstruktiviųjų elementų pavadinimas Наименование конструктивных элементов	Konstruktiviųjų elementų jų iš- baigimo techninio stato aprašymas Описание конструктивных элементов, отделка и техническое состояние	Lyginamasis svoris % Удельный вес %	Susidėvėjimo % % износа	Vidutinis susidė- vėjimas % Средний % износа	Lyginamasis svoris % Удельный вес %	Susidėvėjimo % % износа	Vidutinis susidė- vėjimas % Средний % износа
1	2	3	4	5	6	7	8	9
1	Pamatai Фундаменты	betono bloky, cokolis tinkuotas	5					
2	Sienos Стены	stambiablokinis, dalis plyty	18					
	Pertvaros Перегородки	stambiablokinis	6					
3	Perdengimas Перекрытия	gelžbetoninis	12					
4	Stogas Кровля	gelžbetoninė konstrukcija danga ruloninė	4					
5	Grindys Полы	linoleumo ant betono pagrindo	13					
6	Langai Окна	suporinti, dažyti	12					
	Durys Двери	tuščiarėdžiai, dažyti						
7	Apdailos darbai Отделочные работы	pagrįsti	10					
8	Vidaus santechnikos ir elektros įrenginiai Внутрен. санитарн. тех. устройства	elektra, centr. šilumos vaidant. elis, kanalizacija, kardas vanduo telef. rėžis	15					
9	Kiti darbai Прочие работы	betoniniai klijai	5					

VALSTYBES ĮMONĖS REGISTRŲ CENTRO  
KLAIPĖDOS FILIALAS  
KOPIJA TIKRA  
2006 m. ... Kadav. specialistė ... d.  
Jurga Praskevičiūtė-Knubienė

Pagalbinės pastato dalys (priest. ir kt.)—Вспомогат. части здания (пристр. и пр.)

Data Дата	Raidė Литер	Pavadinimas Наименование	Statybos metai Год строен.	Pamatai Фундам.	Sienos ir pertvaros Стены и перегор.	Perdeng. Перекрыт.	Stogas Кровля	Grindys Полы	Langai ir durys Проемы	Apdailos darbai Отделоч. работы	Apsidū- mas Отделен.	Susidėv. % — % износ
1974. VII 14	C <sub>1</sub> p	Priestatas	1974	betono	plyty	2/6	rulon	betono	pagr.	pagr.	-	
	C <sub>2</sub> p	"	1974	"	"	"	"	"	"	"	-	
	C <sub>3</sub> p	"	1974	"	stiklo bloky plyty	"	"	"	"	"	centr.	
	IC <sub>3</sub> p	Rūšys	1974	-	betono	"	-	"	"	"	-	
	C <sub>3</sub> p	"	1974	-	"	"	"	"	"	"	-	



Pastato patalpų charakteristika Характеристика помещений здания		74 m. 19 DATA — DATA						DATA — DATA						Pastaba Примечания
		Butų skaičius Коллич. кварт.	Kambarių sk. Число комнат	Bendras naud. plotas m <sup>2</sup> — Общ. полезн. площадь м <sup>2</sup>	Gyv. plotas Жилая площадь	Pagrind. pl. Основная площадь	Pagalb. pl. Вспомог. площадь	Butų skaičius Коллич. кварт.	Kambarių skaič. Число комнат	Bendras naud. plotas m <sup>2</sup> — Общ. полезн. площадь м <sup>2</sup>	Gyv. plotas Жилая площадь	Pagrind. pl. Основная площадь	Pagalb. pl. Вспомог. площадь	
Gyvenamieji butai														
1-o kambario 1-о комнатные														
2-jų kambarių 2-х комнатные														
3-jų kambarių 3-х комнатные														
4-jų kambarių 4-х комнатные														
5-ų ir daugiau kambarių 5-ти и более комнат														
Vandentiekis Водопровод	yra													
Kanalizacija Канализация	yra													
Centr. apšildymas Центр. отоплен.														
Šiluma iš ŠEC Тепла от ТЭЦ	yra													
Karštas vanduo Горячее водоснабж.	yra													
Elektra Электроосвещ.	yra													
Dujos—Газ														
Butai su voniomis Кварт. с ваннами														
Butai rūsiuose ir pusr. Кв. подв. и полуподв.														
Gyven. pat. rūšiai Подвалы жилых пом.														
Prekybinės patalpos Торговые помещения														
Pramonės patalpos Промышленные помещ.														
Sandėlių patalpos Складские помещения														
Istaigų patalpos Помещ. для учрежден.														
Visuomeninio maitinimo pat. Помещ. обществ. питания		1	343,98			220,76	122,32							
Buitinio aptarnavimo patalpos Помещ. бытового обслуж.														
Ligonių Больницы														
Bendraabučiai ir viešbučiai Общежития и гостиницы														
Mokyklos, vaikų darž., lopšei. Школы, детсады, детясли		75	5833,20			3732,98	2101,12							
Garažai—Гаражи														
Kitos negyven. patalpos Прочие нежил. помещ.														
Rūšys			75,07			75,07								
Viso—Всего		76	6251,35			3952,84	2298,51							

VALSTYBĖS IMONĖS REGISTRŲ CENTRO  
KLAIPĖDOS FILIALAS  
KOPIJA TIKRA

2006 m. ... Kadastro specialistė ... 10 men. 28 d.

Jurga Prackevičiūtė-Knauš



Pastatų prėstatų ir kt. įkainojimas—Оценка зданий, пример. и т. д.

Data Дата	Raidė Литер	Pavadinimas Наименование	Ilgis—Длина	Plotis—Ширина	Plotas m <sup>2</sup> Площадь м <sup>2</sup>	Aukštis—Высота	Tūris m <sup>3</sup> Объем м <sup>3</sup>	Kaimininko ir lenie- les Nr.—№ сбор- ника и табель.	Vieneto kaina Стоимость единицы измерен. в рублях	Statybinių vertė gb. Восстановительная стоимость руб.	Tamie skaitlinje dufo- tikavimo įrengimas В т. ч. оборудовання газа	Susidevėjimo % % износа	Dabartinė vertė gb. Действительная стоимость руб.
1	2	3	4	5	6	7	8	9	10	11	12	13	14
74. VII 14	IC <sup>3</sup> p	Mokykla	ju.	ju.	1908,8	10.20	19470						
	IC <sup>3</sup> p	Salė	ju.	ju.	877,0	8.80	7718						
	IC <sup>3</sup> p	Rūsys	7.20	10.00	72,1	2.10	151						
	IC <sup>3</sup> p	Priestatas	6.31	1.59	8,5	3.00	25						
	IC <sup>3</sup> p	Priestatas	5.78	1.59	7,8	3.00	23						
	IC <sup>3</sup> p	Priestatas	8.87	3.24	28,8	3.00	86						
	IC <sup>3</sup> p	Rūsys	10,9	3.24	35,4	2.47	87						
		viso:			28309		27560	7-26		984362			984362

VALSTYBĖS ĮMONĖS REGISTRŲ CENTRO  
KLAIPĖDOS FILIALAS  
KOPIJA TIKRA

2006. m. .... Kadastro specialistė. I. P. mėn. ... d.  
Jurga Praskėvičiūtė-Kulienė

197 4 m. spalio mėn. 4 d.  
г. мес. д.

Sudarė  
Составил

Patikrinęs  
Проверил



STATYBOS RAIDĖ 123  
СТРОЕНИЕ 123

# Pastatų vidaus plotų eksplikacija

## Экспликация внутренних площадей

Adresas: Klaipėda, Sedmynų g-vė Nr. 3  
Адрес:

Inventorinis numeris Инвентарный номер	
Rajonas Район	Kvartalas Квартал
	Sklypas Участок

Inventorizavimo data Дата инвентаризации	Aukštų skaičius Количество этажей	Būty numeris № квартиры	Kambarių numeris № комнаты	Pastatų paskirtis Назначение помещений		Bendrasis plotas Общая площадь	Išstat. Учрежд.				Gyven. Жилые		Prekybos Торговые		Sandėli. Складоч.		Pramonės Промышл.		Kitos paskirties Прочие				Vidaus aukštis Внутренняя высота
				Pastatų paskirtis Назначение помещений	Kam paskirtis Под чем используется		Išstat. Учрежд.	Tame skaič. В том числе	Užregistruota Возвращена	Užregistruota Возвращена	Tame skaič. В том числе	Užregistruota Возвращена	Tame skaič. В том числе	Užregistruota Возвращена	Tame skaič. В том числе	Sandėli. Складоч.	Pramonės Промышл.	Tame skaič. В том числе	Kitos paskirties Прочие	Tame skaič. В том числе	Užregistruota Возвращена	Užregistruota Возвращена	
1994.07.14	5	1	1	1	1																		300
		2	2	2	2																		
		3	3	3	3																		
		4	4	4	4																		
		5	5	5	5																		
		6	6	6	6																		
		7	7	7	7																		
		7a	7a	7a	7a																		
		8	8	8	8																		
		9	9	9	9																		
		10	10	10	10																		
		11	11	11	11																		
		12	12	12	12																		
		13	13	13	13																		
		14	14	14	14																		
		15	15	15	15																		

VALSTYBĖS ĮMONĖS REGISTRŲ CENTRO  
KLAIPĖDOS FILIALAS  
KOPIJA TIKRA  
200... m. ... mėn. ... d.  
28



Inventoriavimo data	Aukštų skaičius	Butų numerai	Kambarių numerai	Patalpų pavadinimas		Bendras naudoti plotas	Istaig. Учрежд.				Gyven. Жилые		Prekybos Торговые		Sandėli. Складоч.		Pramonės Промышл.		Kitos paskirties Прочие				Vidaus aukštis
				Pastatų paskirtis	Kam naudojama		Istaig. Учрежд.	Ligoninės	Kit. ligoninė	Gyvenamieji	Kit. gyvenamieji	Prekybos	Kit. prekybos	Sandėlių	Kit. sandėlių	Pramonės	Kit. pramonės	Stenimės	Kit. stenimės	Tamės skaičius	Kit. tamės skaičius	Stenimės	
1974 m. 14	1	1	16	Medžioklė	kambarys			22.52															3.00
			17	"	"			11.55															"
			18	"	"			10.55															"
			19	"	"					94.92													"
			20	"	"					8.62													"
			21	"	"					14.94													"
			22	"	"					7.83													"
			23	"	"					1.86													"
			24	"	"					463.32													8.80
			25	"	"					11.05													3.00
			26	"	"																		"
			27	"	"																		"
			28	"	"																		"
			29	"	"																		"
			30	"	"																		"
			31	"	"																		"
			32	"	"																		"
			33	"	"																		"

2006 m. 10 mėn. 28 d.

Katastrų specialistė  
Jurga Praskevičiūtė-Krūlienė

VALSTYBĖS ĮMONĖS REGISTRŲ CENTRO  
KLAIPĖDOS FIJALAS  
KOPIJA TIKRA



1974 m. 4 d. Sudarė techn. invent. 1974 m. 5 d. Tikrino kontrolierius 880401  
 mėn. 4 d. Составил тех. инвент. 1974 г. 5 д. Проверил контролер







Inventorizavimo data	Aukštų skaičius	Kambarių numerai	Pastatų paskirtis	Kam naudojama	Bendras naudotas plotas	Istaig. Učrekl.				Gyven. Jūmės		Prekybos Tūpūmės		Saudel. Skaudoch.		Pramonės Pramūm.		Kitos paskirties				Vidaus aukštis	
						Učrekl.	Ligoninės	Kult. gėrtio	Kult. gėrtio	Gyvenam.	Učrekl.	Tame skaič. B tom chisle	Tame skaič. B tom chisle	Tame skaič. B tom chisle	Tame skaič. B tom chisle	Tame skaič. B tom chisle	Tame skaič. B tom chisle	Tame skaič. B tom chisle	Tame skaič. B tom chisle	Tame skaič. B tom chisle	Tame skaič. B tom chisle		Tame skaič. B tom chisle
74. VII. 14	T	1	Mokykla	5'cm. centras						19.73													3.00
			50	kambarys					9.69														
			51	elektr. skyd.						5.01													
			52	kambarys					17.36														
			53	"					17.27														
	II	2	"	Vidur T aukštis	2517.73				1321.77	832.86													3.00
			2	klasi					72.58														
			3	"					72.64														
			4	konistorius						3.36													
			5	kabinetas					14.02														
			6	klasi					55.17														
			7	tuoletas						14.88													
			7a	maudykla						6.23													
			8	spinta						0.64													
			9	kabinetas					19.09														
			10	klasi					54.91														
				"					55.62														
			11	"					54.98														

VALSTYBĖS ĮMONĖS REGISTRŲ CENTRO  
KLAIPĖDOS FILIALAS  
KOPIJA TIKRA

2016 m. .... Kadastro specialiste 10 mėn. .... d. ....  
Jurga Praskėvičiūtė-Knabienė

VALSTYBES ĮMONĖS REGISTRŲ CENTRO  
KLAIPĖDOS FILIALAS  
KOPIJA TIKRA  
2016 m. .... Kadastro specialistė R. .... mėn. .... d.  
Jurga Praskėvičiūtė-Knūlienė

1974 m. spalio mėn. 4 d. Sudarė techn. invent. 1974 m. 5 mėn. 5 d. Tikrinio kontrolierius. 1974 m. 5 mėn. 5 d. Patikrinęs. Patikrinęs.



# Pastatų vidaus plotų eksplikacija

## Экспликация внутренних площадей

STATYBOS RAIDE 1C3  
СТРОЕНИЕ ЛНГ

Adresas: Klaipėda, Seimynų g. № 3  
Адрес:

Inventorinis numeris Инвентарный номер	
Rajonas Район	Kvartalas Квартал
	Sklypas Участок

Inventorizavimo data Дата инвентаризации	Aukštų skaičius Количество этажей	Butų numeriai № квартир	Kambatų numeriai № комнат	Pastatų pavadinimas Наименование помещений		Bendras naudojamas plotas Общая полезная площадь	Istaig. Учрежд.				Gyven. Жилые		Prekybos. Торговые		Sandėl. Складоч.		Pramonės. Промышл.		Kitos pastatytos Прочие		Vidaus aukštis Внутренняя высота
				Pastatų paskirtis Назначение строений	Kam naudojama Под чем используется		Istaig. Учрежд.	Таме skaičius В том числе	Культ. об-та	Культ. об-та	Гyvenami	Жилые	Prekybos	Таме skaičius В том числе	Санделий	Складоч.	Памонės	Таме skaičius В том числе	Stenines Стенные шкафы	Kitos pastatytos Прочие	
1944. VII 14	II	2	12	Veikykla	klasi				74.32												3.00
			13	"	koridorius					249.54											
			14	"	kabinetas				10.71												
			15	"	"				10.91												
			16	"	"				44.90												
			17	"	klasi				55.98												
			18	"	"				36.31												
			19	"	fojė					83.89											
			20	"	prausykla					3.87											
			21	"	įvinieta					2.70											
			22	"	"					2.83											
			23	"	prausykla					4.16											
			24	"	vent. lig. kamara					9.49											3.75
			25	"	scene																
			26	"	aktyvuli				68.06												4.50
			27	"	ventiliacinė kamara				205.75												
										2.31											

VALSTYBĖS ĮMONĖS REGISTRŲ CENTRO  
KLAIPĖDOS FILIALAS  
KOPIJA TIKRA

2007 m. ... Kalastro specialiste 10 mėn. d.  
Jurga Praskevičiūtė-Krūpė







STATYBOS RAIDE 1C3  
СТРОЕНИЕ ЛЕГ

# Pastatų vidaus ploto eksplikacija Жекпликация внутренних площадей

Adresas:  
Адрес:

Klaipėda, Sedmynio g. № 3

Inventorinis numeris Инвентарный номер	Kvartalas Квартал	Sklypas Участок
Rajonas Район		
		184-54

Inventorizavimo data Дата инвентаризации	Aukštų skaičius Количество этажей	Butų numeriai № квартир	Kambatų numeriai № комнат	Patalpų pavadinimas Наименование помещений		Bendras naudojamas plotas Общая полезная площадь	Istaig. įreng. / Учрежд.				Gyven. / Жилые		Prekybos / Торговые		Sandėlių / Складоч.		Pramonės / Промышл.		Kitos paskirties / Прочие				Vidaus aukštis Внутренняя высота
				Pastatų paskirtis Назначение строений	Kam. naudojama / Под чем используется		Įreng. / Учрежд.	Ligoninis / Больничн.	Kult. gėto / Культ. гето	Ukio / Служебные	Ukio / Служебные	Ukio / Служебные	Ukio / Служебные	Ukio / Служебные	Ukio / Служебные	Ukio / Служебные	Ukio / Служебные	Ukio / Служебные	Ukio / Служебные	Ukio / Служебные	Ukio / Служебные	Ukio / Служебные	
74. VII 14	II	2	45	mokykla	klasi				74.69														3.00
			46						74.67														
	III	3	1	Nior	II aukšte:	2018.80			1332.30	686.50													
			2	mokykla	klasi				72.73														
			3						72.22														
			4		koridoriu					3.31													
			5		kabinetas				13.41														
			6		klasi				55.19														
			7		tuslėtas					14.35													
			7a		koridoriu					6.10													
			8		apiūta				19.02														
			9		kabinetas				54.44														
			10		klasi				55.90														
			11						54.52														
			12						74.91														

VALSTYBĖS ĮMONĖS REGISTRŲ CENTRO  
KLAIPĖDOS FILIJALAS  
KOPIJA TIKRA

2006 m. rugsėjo 28 d.  
Kadastro specialistas Jurga Praskėvičė-Krušienė



Inventoriavimo data	Aukštis skaitius	Kambarių numerai	Butų numerai	Patalpų pavadinimas		Bendrasis pavadinimas	Istaig. Užd. Užd.				Gyven. Užd.		Prekybos Užd.		Sandėlio Užd.		Pramonės Užd.		Kitos paskirties Užd.				Vidaus aukštis
				Pastatų paskirtis	Kam naudojama		Užd. Užd.	Užd. Užd.	Užd. Užd.	Užd. Užd.	Užd. Užd.	Užd. Užd.	Užd. Užd.	Užd. Užd.	Užd. Užd.	Užd. Užd.	Užd. Užd.	Užd. Užd.	Užd. Užd.	Užd. Užd.	Užd. Užd.	Užd. Užd.	
74.07.14	1	13	3	medžiaga	medžiaga	medžiaga	10.71	11.24	12.41	13.41	14.41	15.41	16.41	17.41	18.41	19.41	20.41	21.41	22.41	23.41	24.41		
		14					11.24	12.41	13.41	14.41	15.41	16.41	17.41	18.41	19.41	20.41	21.41	22.41	23.41	24.41			
		15					12.41	13.41	14.41	15.41	16.41	17.41	18.41	19.41	20.41	21.41	22.41	23.41	24.41				
		16					13.41	14.41	15.41	16.41	17.41	18.41	19.41	20.41	21.41	22.41	23.41	24.41					
		17					14.41	15.41	16.41	17.41	18.41	19.41	20.41	21.41	22.41	23.41	24.41						
		18					15.41	16.41	17.41	18.41	19.41	20.41	21.41	22.41	23.41	24.41							
		19					16.41	17.41	18.41	19.41	20.41	21.41	22.41	23.41	24.41								
		20					17.41	18.41	19.41	20.41	21.41	22.41	23.41	24.41									
		21					18.41	19.41	20.41	21.41	22.41	23.41	24.41										
		22					19.41	20.41	21.41	22.41	23.41	24.41											
		23					20.41	21.41	22.41	23.41	24.41												
		24					21.41	22.41	23.41	24.41													
		25					22.41	23.41	24.41														
		25a					23.41	24.41															
		26					24.41																
		27					25.41																
		28					26.41																
		29					27.41																



STATYBOS RAIDĖ 1C3  
СТРОЕНИЕ ЛНГ

# Pastatų vidaus plotų eksplikacija

## Экспликация внутренних площадей

Adresas: Klaipėda, Sedmynio g. № 3  
Адрес:

Inventorinis numeris Инвентарный номер	
Rajonas Район	Kvartalas Квартал
Sklypas Участок	

Inventorizavimo data Дата инвентаризации	Aukštų skaičius Количество этажей	Butų numeriai № квартир	Kambarių numeriai № комнат	Pastatų pavadinimas Наименование помещений		Bendras naudingas plotas Общая полезная площадь	Istaig. Urekl. Таме skaic. В том числе				Gyven. Jiune Таме skaic. В том числе		Prekybos Torovine Таме skaic. В том числе		Sandel. Skladon. Таме skaic. В том числе	Pramones Promyshl. Таме skaic. В том числе	Kitos paskirties Прочие	Vidaus aukštis Внутренняя высота
				Pastatų paskirtis Назначение строений	Kam naudojama Под чем используется		Istaig. Urekl. Таме skaic. В том числе	Urekl. Таме skaic. В том числе	Urekl. Таме skaic. В том числе	Urekl. Таме skaic. В том числе	Urekl. Таме skaic. В том числе	Urekl. Таме skaic. В том числе	Urekl. Таме skaic. В том числе	Urekl. Таме skaic. В том числе	Urekl. Таме skaic. В том числе	Urekl. Таме skaic. В том числе	Urekl. Таме skaic. В том числе	
74.07.14	III	3	30	mokykla	klasi		55.59											3.00
			31		ruibine		74.40											?
			32		klasi		73.55											?
			33				13.28											?
			34		kabinetas		8.27											?
			35				1077.99											?
				Viso	III aukšte:	1639.75												?
				4-jo viso pastato k. v. v. v.		6176.28												?
		0	1	mokykla	visas													2.47
			2															?
			3															?
				viso o patalpoje:		22.09												2.10
		0	1		visas													?
			2															?
			3															?
			4															?

VALSTYBĖS ĮMONĖS REGISTRŲ CENTRO  
KLAIPĖDOS FILIJALAS  
KOPIJA TIKRA  
2016 m. Kadastro specializacija 10 mėn. 28 d.  
Jung. Pramonės ir Energijos Komisija







**VALSTYBĖS ĮMONĖ REGISTRŲ CENTRAS**

Vincas Kudirkos g. 18-3, 03105 Vilnius, tel. (8 5) 2688 262, faks. (8 5) 2688 311, e.l.p. info@registrucentras.lt

**NEKILNOJAMOJO TURTO REGISTRO CENTRINIO DUOMENŲ BANKO IŠRAŠAS**

2017-05-08 09:41:38

**1. Nekilnojamojo turto registre įregistruotas turtas:**

Registro Nr.: **50/113905**  
 Registro tipas: **Statiniai**  
 Sudarymo data: **1974-07-14**  
 Adresas: **Klaipėda, Gedminų g. 3**  
 Registro tvarkytojas: **Valstybės įmonės Registrų centro Klaipėdos filialas**

**2. Nekilnojamieji daiktai:**

- 2.1. **Pastatas - Mokykla**  
 Unikalus daikto numeris: **2197-4000-8018**  
 Daikto pagrindinė naudojimo paskirtis: **Mokslo**  
 Pažymėjimas plane: **1C3b**  
 Statybos pabaigos metai: **1974**  
 Baigtumo procentas: **100 %**  
 Šildymas: **Centrinis šildymas iš centralizuotų sistemų**  
 Vandentiekis: **Komunalinis vandentiekis**  
 Nuotekų šalinimas: **Komunalinis nuotekų šalinimas**  
 Dujos: **Nėra**  
 Sienos: **Gelžbetonio blokai**  
 Stogo danga: **Ruberoidas**  
 Aukštų skaičius: **3**  
 Bendras plotas: **6251.35 kv. m**  
 Pagrindinis plotas: **3952.84 kv. m**  
 Tūris: **27560 kub. m**  
 Užstatytas plotas: **2831.00 kv. m**  
 Koordinatė X: **6175445.84**  
 Koordinatė Y: **322501.81**  
 Kadastro duomenų nustatymo data: **1974-07-14**
- 2.2. **Pastatas - Sandėlis**  
 Unikalus daikto numeris: **2197-4000-8029**  
 Daikto pagrindinė naudojimo paskirtis: **Pagalbinio ūkio**  
 Pažymėjimas plane: **2I1p**  
 Statybos pabaigos metai: **1974**  
 Baigtumo procentas: **100 %**  
 Šildymas: **Nėra**  
 Vandentiekis: **Nėra**  
 Nuotekų šalinimas: **Nėra**  
 Sienos: **Plytos**  
 Aukštų skaičius: **1**  
 Tūris: **402 kub. m**  
 Užstatytas plotas: **122.00 kv. m**  
 Kadastro duomenų nustatymo data: **1974-07-14**
- 2.3. Priklausinys: **Kiti inžineriniai statiniai - Kiemo statiniai**  
 Priklausanti dalis: **1/1 priklauso pastatui Nr. 2197-4000-8018, aprašytam p. 2.1.**  
 Aprašymas / pastabos: **(krepšinio aikštelė-3 vnt., teniso aikštelė, gimnastikos aikštė, tinklinio aikštė-2vnt., rankinio aikštė, bėgimo takas, šuolių duobė, kiemo aikštelė, futbolo aikštė)**  
 Unikalus daikto numeris: **2197-4000-8030**  
 Daikto pagrindinė naudojimo paskirtis: **Kiti inžineriniai statiniai (kiemo įrenginiai)**  
 Statybos pradžios metai: **1974**  
 Statybos pabaigos metai: **1974**  
 Baigtumo procentas: **100 %**  
 Kadastro duomenų nustatymo data: **1974-07-14**

**3. Daikto priklausiniai iš kito registro: įrašų nėra****4. Nuosavybė:**

- 4.1. **Nuosavybės teisė**  
 Savininkas: **KLAIPĖDOS MIESTO SAVIVALDYBĖ, a.k. 111100775**  
 Daiktas: **pastatas Nr. 2197-4000-8018, aprašytas p. 2.1.**  
**pastatas Nr. 2197-4000-8029, aprašytas p. 2.2.**  
**kiti statiniai Nr. 2197-4000-8030, aprašyti p. 2.3.**  
 Įregistravimo pagrindas: **1996-09-30 Priėmimo - perdavimo aktas pagal LRV 1995.09.20 d. nutarimą Nr. 1251**  
 Įrašas galioja: **Nuo 2006-12-11**

**5. Valstybės ir savivaldybių žemės patikėjimo teisė: įrašų nėra****6. Kitos daiktinės teisės :**

- 6.1. **Turto patikėjimo teisė**  
 Patikėtinis: **Klaipėdos Gedminų progimnazija, a.k. 190444130**  
 Daiktas: **pastatas Nr. 2197-4000-8018, aprašytas p. 2.1.**  
**pastatas Nr. 2197-4000-8029, aprašytas p. 2.2.**  
**kiti statiniai Nr. 2197-4000-8030, aprašyti p. 2.3.**  
 Įregistravimo pagrindas: **2000-07-05 Savivaldybės tarybos sprendimas Nr. 77**  
**2000-12-20 Priėmimo - perdavimo aktas Nr. 138**  
 Įrašas galioja: **Nuo 2005-05-09**

**7. Juridiniai faktai:**

- 7.1. **Sudaryta nuomos sutartis**  
 Nuomininkas: **MB "Milka LT", a.k. 304256929**  
 Daiktas: **pastatas Nr. 2197-4000-8018, aprašytas p. 2.1.**  
 Įregistravimo pagrindas: **2016-09-01 Nuomos sutartis Nr. F3-4**  
**2016-09-01 Priėmimo - perdavimo aktas**  
 Plotas: **97.83 kv. m**



Jrašas galioja: **Nuo 2016-10-18**  
Terminas: **Nuo 2016-09-01 iki 2019-08-31**

---

**8. Žymos:** įrašų nėra

---

**9. Specialiosios žemės ir miško naudojimo sąlygos:** įrašų nėra

---

**10. Daikto registravimas ir kadastro žymos:** įrašų nėra

---

**11. Registro pastabos ir nuorodos:** įrašų nėra

---

**12. Kita informacija:**

Archyvinės bylos Nr.: **21/24904**

---

**13. Informacija apie duomenų sandoriui tikslinimą:** įrašų nėra

---

---

2017-05-08 09:41:38

---

Dokumentą atspausdino

GENOVAITĖ PAULIKIENĖ