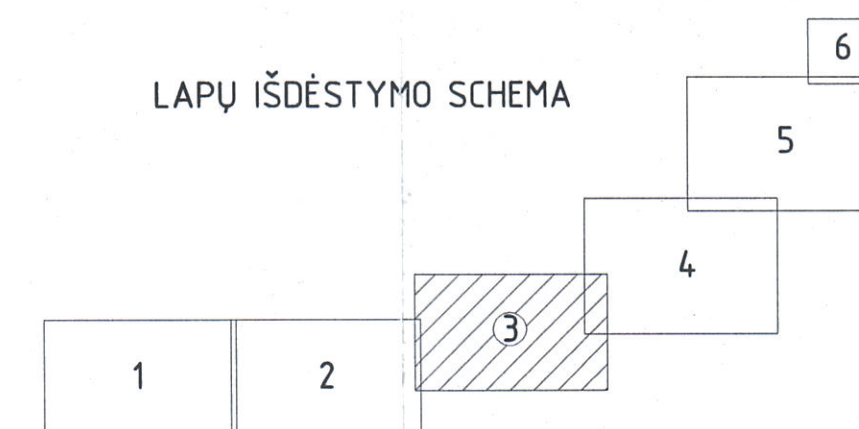







LAPŲ IŠDĖSTYMO SCHEMA



SUTARTINIAI ŽYMĖJIMAI:

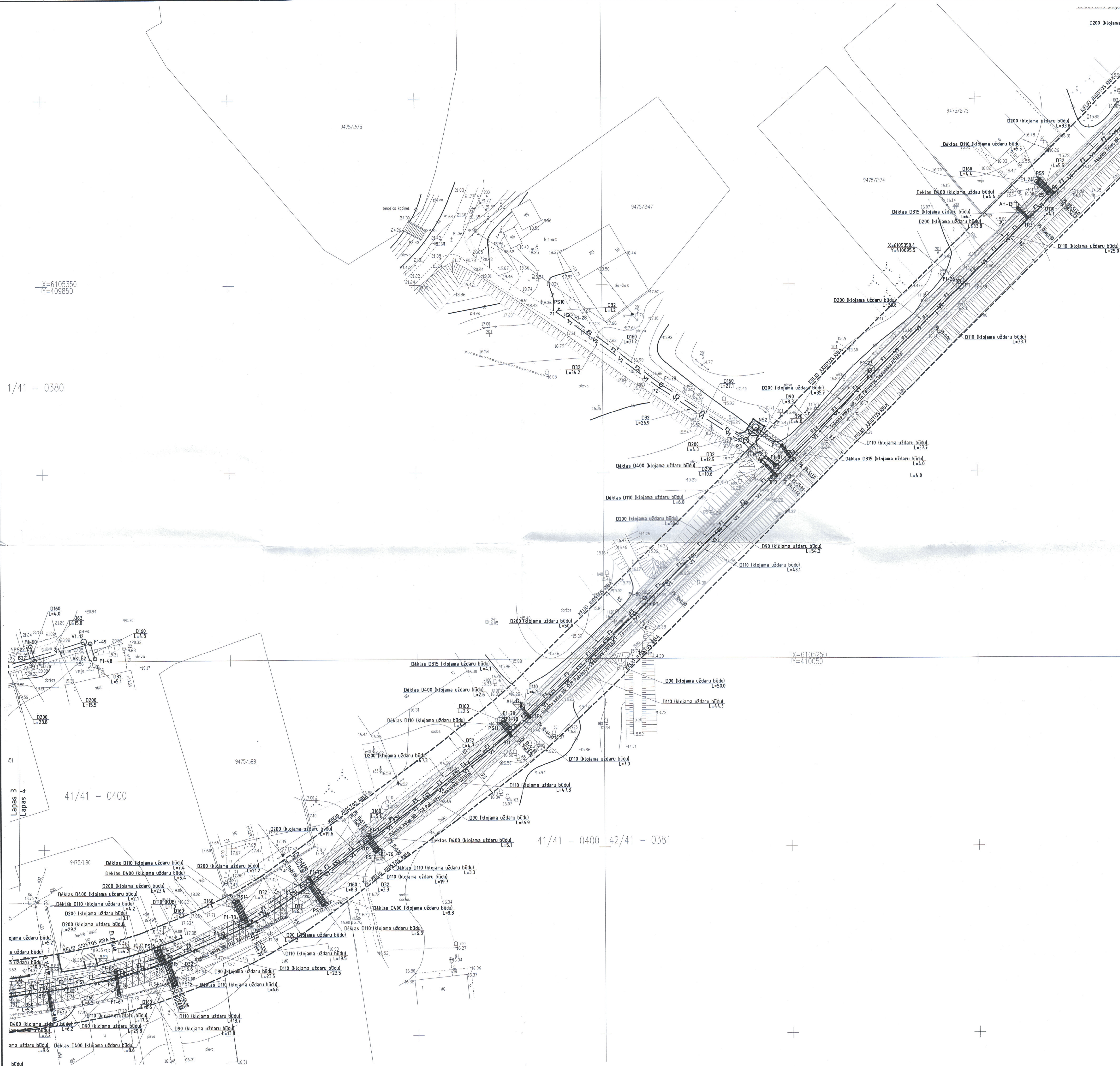
- VI- PROJEKTUOJAMAS VANDENTIEKIS;  
 -FI- PROJEKTOJAMA SAVITAKINĖ NUOTEKU LINIJA;  
 -FSI- PROJEKTOJAMA SLEGĖMINĖ NUOTEKU LINIJA;  
 V<sub>SL</sub> PROJEKTOJAMAS VANDENTIEKIO ŠULINYS;  
 PH-1 Ø PROJEKTOJAMAS PRIEŠGAISRINIS ANTŽEMINIS HIDRANTAS;  
 FI-1 Ø PROJEKTOJAMAS PRIEŠGAISRINIS POŽEMINIS HIDRANTAS;  
 FS-1 Ø PROJEKTOJAMAS SAVITAKINĖS NUOTEKU LINIJOS ŠULINYS;  
 NØ PROJEKTOJAMAS SLEGĖMINĖS NUOTEKU LINIJOS ŠULINYS;  
 NØ-1 Ø PROJEKTOJUOMA NUOTEKU SIURBLINĖ;  
 NØ-2 Ø PROJEKTOJUOMA NUOTEKU KĖLYKLAS;  
 PI-1 PROJEKTUOJAMOS LINIJOS HORIZONTALUS POSŪKIS;  
 ASFALTO DANGOS ATSTAYMAS VISU PLOČIU – 4 CM ASFALTO STORIUI;  
 ASFALTO DANGOS ATSTAYMAS VISU PLOČIU – 4 CM ASFALTO STORIUI (ISKAITANT KELIO FREZAVIMO DARBUS);  
 ŽYRBO DANGA KELKRAŠČIO ĮRENGIMUI (1 M PLOČIUI) 0-32 MM – 4 CM STORIUI;  
 ARDOMU IR ATSTATOMU DANGŲ VIETOS KELIO JUOSTOS RIBOSE;  
 KELIO JUOSTOS RIBA.

PASTABOS:

- PASTABAS:
1. KELIO VAŽIUJAMAJA DALI PATENKANTIEMS ŠULINIAMS ĮRENGTI "PLAUKIDJAMŲ" TIPO DANGĖS;
  2. VISU NAUJAI STATOMŲ ŠULINIŲ DANGIŲ ALITUTIS TIESIOMI VĖJOTI, PAGAL ESAMĄ SITUACIJĄ.
  3. VĖJOTI NAUJAI TURI BŪTI VIENAMĖ LYGYŲ SU GATVĖS ARBA ŠALIGATVIŲ DANGA, 50-70 mm VĖJOS ŠALIGATVIŲ VĖJOS GYVENAMOSIOSIŲ KVARTALUOSE IR 200 mm VĖJOS ŽEMĖS PAVIRŠIUS.
- NEUŽAUKYTOSSE TIESIOSE, UŽDAURU BŪDU ĮRENGTAM VANDŽYVA KELIO DANGOS ARDOHMS IR ATSTATOMS ŠULINIAMS ĮRENGIMO VIETOSE;
4. ESAMŲ IR NAUJŲ KELIO DANGŲ PAVIRŠIAI SUJUNGIAMSI SKLANDIJAI;
  5. ATSTATOMŲ KELIO DANGŲ SKERSINIUS SIUNTIAMI P JŪVIUS ŽIURĖTI BRĖŽINYS NR. 130602--00-TP-S-II-001.

[illegible]

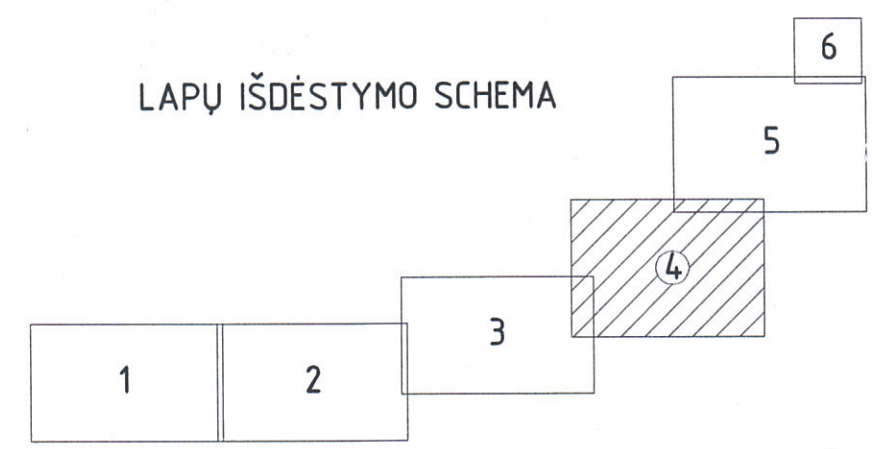




- SUTARTINIAI ŽYMĖJIMAI:
- VI—PROJEKTUOJAMAS VANDENTEKIS;
  - F1—PROJEKTUOJAMA SAVITAKINĖ NUOTEKŲ LINIJA;
  - FS1—PROJEKTUOJAMA SLĖGINĖ NUOTEKŲ LINIJA;
  - V1—PROJEKTUOJAMAS VANDENTEKIO ŠULINYS;
  - V1—PROJEKTUOJAMAS PRIEŠGAISINIS ANTŽEMINIS HIDRANTAS;
  - V1—PROJEKTUOJAMAS PRIEŠGAISINIS POŽEMINIS HIDRANTAS;
  - F1—PROJEKTUOJAMAS SAVITAKINĖS NUOTEKŲ LINIJOS ŠULINYS;
  - FS1—PROJEKTUOJAMAS SLĖGINĖS NUOTEKŲ LINIJOS ŠULINYS;
  - V1—PROJEKTUOJAMA NUOTEKŲ SIURBLINĖ;
  - V1—PROJEKTUOJAMA NUOTEKŲ KĖLYKLĀ;
  - P1—PROJEKTUOJAMOS LINIJOS HORIZONTALUS POSŪKIS;
- ASFALTO DANGOS ATSTAYMAS VISU PLOČIU - 4 CM ASFALTO STORIŲ;  
ASFALTO DANGOS ATSTAYMAS VISU PLOČIU - 4 CM ASFALTO STORIŲ (ISKAITANT KELIO FREZAVIMO DARBUS);  
ŽVYRO DANGA KELKRAŠČIO ĮRENGIMUI (1 M PLOČIU) 0-32 MM - 4 CM STORIŲ;  
ARDOMŲ IR ATSTATOMŲ DANGŲ VIETOS KELIO JUOSTOS RIBOSE;  
KELIO JUOSTOS RIBA.

- PASTABOS:
1. Į KELIO VAŽIUOJAMĄJĄ DALĮ PATENKANTIEMS ŠULINIAMS ĮRENGTI "PLAUKIOJANČIO" TIPO DANGČIUS;
  2. VISŲ NAUJAI STATOMŲ ŠULINIŲ DANGČIŲ ALTIUDOS TIKSLINĖ VIETOSJE PAGAL ESAMĄ SITUACIJĄ. ŠULINIŲ DANGČIAI TURI BŪTI VIENAME LYGYJE SU GATVĖS ARBA ŠALIGATVIŲ DANGA, 50-70 mm VIRŠ ŽALIOSIOS VEJOS GYVENAMUOSIUOSE KVARTALUOSE IR 200 mm VIRŠ ŽEMĖS PAVIRŠIAUS NEUŽSTATYTOSE TERITORIJOSE;
  3. UŽDARŲ BŪDŲ ĮRENGTAM VAMZDYNĖI KELIO DANGOS ARDOMOS IR ATSTATOMOS ŠULINIŲ ĮRENGIMO VIETOSE;
  4. ESAMŲ IR NAJŲ KELIO DANGŲ PAVIRŠIAI SUJUNGIAMSI SKLANDŽIAI;
  5. ATSTAOMŲ KELIO DANGŲ SKERSINIUS TIPINIUS PĖVIUS ŽIŪRĖTI BRĖŽINYJE NR. 130602-00-TP-S.11-001.

LAPŲ IŠDĖSTYMO SCHEMA



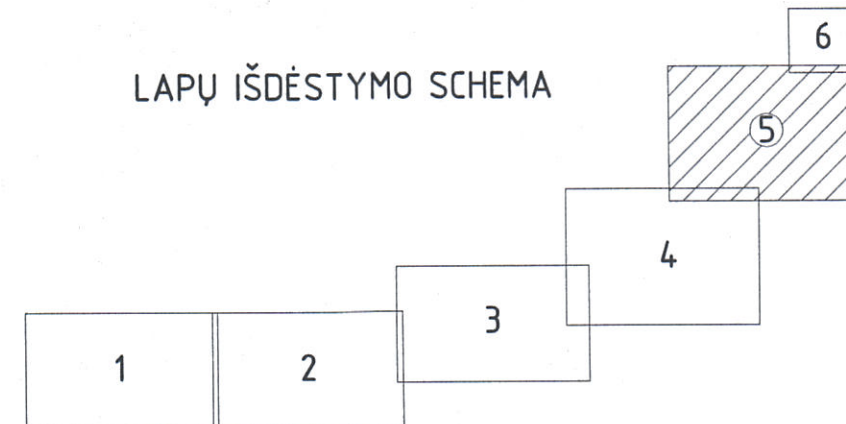
0		2013.11	PILNA LAIDA	
LAIDA		DATA	KEITIMŲ PAVADINIMAS (PRIEŽASTIS)	
				KOMPLEKSAS
				VANDENS TIEKIMO IR NUOTEKŲ TVARKYMO INFRASTRUKTŪROS PLĖTRA ŠMALININKUOSE, JURBARKO RAJONE
				OBJEKTAI
				VANDENTEKIO IR NUOTEKŲ TINKLŲ PLĖTRA ŠMALININKŲ MIESTE, STATYBOS PROJEKTAS
16462	PDV	N. JAKULIS	2013.11	PAVADINIMAS
21271	PV	R. GENYS	2013.11	
				ŠULINIŲ IR VAMZDYNIO ĮRENGIMO, RAJONINIO KELIO NR.1722 KELIO JUOSTOS RIBOSE PLANAS M 1500
ETAPAS		STATYTOJAS (UŽSAKOVAS)		INDEKSAS
TP		UAB "JURBARKO VANDENYS"		130602-00-TP-S.09-001
		SUTARTIES NR. (B.31-27/P130602)		LAPAS LAPŲ
				4 6



- SUTARTINIAI ŽYMĖJIMAI:
- V1—PROJEKTUOJAMAS VANDENTIEKIS;
  - F1—PROJEKTUOJAMA SAVITAKINĖ NUOTEKŲ LINIJA;
  - FS1—PROJEKTUOJAMA SLĖGINĖ NUOTEKŲ LINIJA;
  - V1—PROJEKTUOJAMAS VANDENTIEKIO ŠULINYS;
  - PH-1—PROJEKTUOJAMAS PRIEŠGAISINIS ANTŽEMINIS HIDRANTAS;
  - PS-1—PROJEKTUOJAMAS PRIEŠGAISINIS POŽEMINIS HIDRANTAS;
  - NS-1—PROJEKTUOJAMAS SAVITAKINĖS NUOTEKŲ LINIJOS ŠULINYS;
  - NK-1—PROJEKTUOJAMAS SLĖGINĖS NUOTEKŲ LINIJOS ŠULINYS;
  - PI—PROJEKTUOJAMA NUOTEKŲ SIURBLINĖ;
  - NK1—PROJEKTUOJAMA NUOTEKŲ KĖLYKLĀ;
  - PI—PROJEKTUOJAMOS LINIJOS HORIZONTALUS POSŪKIS;
- ASFALTO DANGOS ATSTAYMAS VISU PLOČIU – 4 CM ASFALTO STORIŲ;
- ASFALTO DANGOS ATSTAYMAS VISU PLOČIU – 4 CM ASFALTO STORIŲ (ISKAITANT KELIO FREZAVIMO DARBUS);
- ŽVYRO DANGA KELKRAŠČIO ĮRENGIMUI (1 M PLOČIO) 0-32 MM – 4 CM STORIŲ;
- ARDOMŲ IR ATSTATOMŲ DANGŲ VIETOS KELIO JUOSTOS RIBOSE;
- KELIO JUOSTOS RIBA.

- PASTABOS:
1. Į KELIO VAŽIUOJAMĄJĄ DALĮ PATENKANTIEMS ŠULINIAMS ĮRENGTI "PLAUKIOJANČIO" TIPO DANGČIUS;
  2. VISŲ NAUJAI STATOMŲ ŠULINIŲ DANGČIŲ ALTITUDES TIKSLINTI VIETOJE PAGAL ESAMĄ SITUACIJĄ. ŠULINIŲ DANGČIAI TURI BŪTI VIENAME LYGYJE SU GATVĖS ARBA ŠALIGATVIO DANGA, 50-70 mm VIRŠ ŽALIOSIOS VEJOS GYVENAMUOSIUOSE KVARTALUOSE IR 200 mm VIRŠ ŽEMĖS PAVIRŠIAUS NEUŽSTATYTOSE TEHITORIJOSE;
  3. UŽDARŲ BŪDŲ ĮRENGIAMŲ VAMZDYNŲ KELIO DANGOS ARDOMOS IR ATSTATOMOS ŠULINIŲ ĮRENGIMO VIETOSE;
  4. ESAMŲ IR NAUJŲ KELIO DANGŲ PAVIRŠIAI SUJUNGIAMSI SKLANDŽIAI;
  5. ATSTAOMŲ KELIO DANGŲ SKERSINIUS TIPINIUS PŪVIUS ŽIURĖTI BRĖŽINYJE NR. 130602-00-TP-S.11-001.

LAPŲ IŠDĖSTYMO SCHEMA



0		2013.11	PIRMA LAIDA		
LAIDA		DATA	KEITIMŲ PAVADINIMAS (PRIEŽASTIS)		
<b>Exito</b>				KOMPLEKSAS	
				VANDENS TIEKIMO IR NUOTEKŲ TVARKYMO INFRASTRUKTŪROS PLĖTRA ŠMALININKUOSE, JURBARKO RAJONE	
				OBJEKTAS	
				VANDENTIEKIO IR NUOTEKŲ TINKLŲ PLĖTRA ŠMALININKŲ MESTE, STATYBOS PROJEKTAS	
	PAREIGOS	V. PAVARDE	PARAŠAS	DATA	
164.62	PDV	N. JAKULIS		2013.11	
212.73	PV	R. GENYS		2013.11	
				PAVADINIMAS	
				ŠULINIŲ IR VAMZDYNŲ ĮRENGIMO, RAJONINIO KELIO NR.1722 KELIO JUOSTOS RIBOSE PLANAS M 1:500	
				LAIDA	
				0	
ETAPAS		STATYTOJAS (UŽSAKOVAS)		INDEKSAS	
TP		UAB "JURBARKO VANDENYS"		130602-00-TP-S.09-001	
		SUTARTIES NR. (B.31-21/P130602)		LAPAS	LAPŲ
				5	6