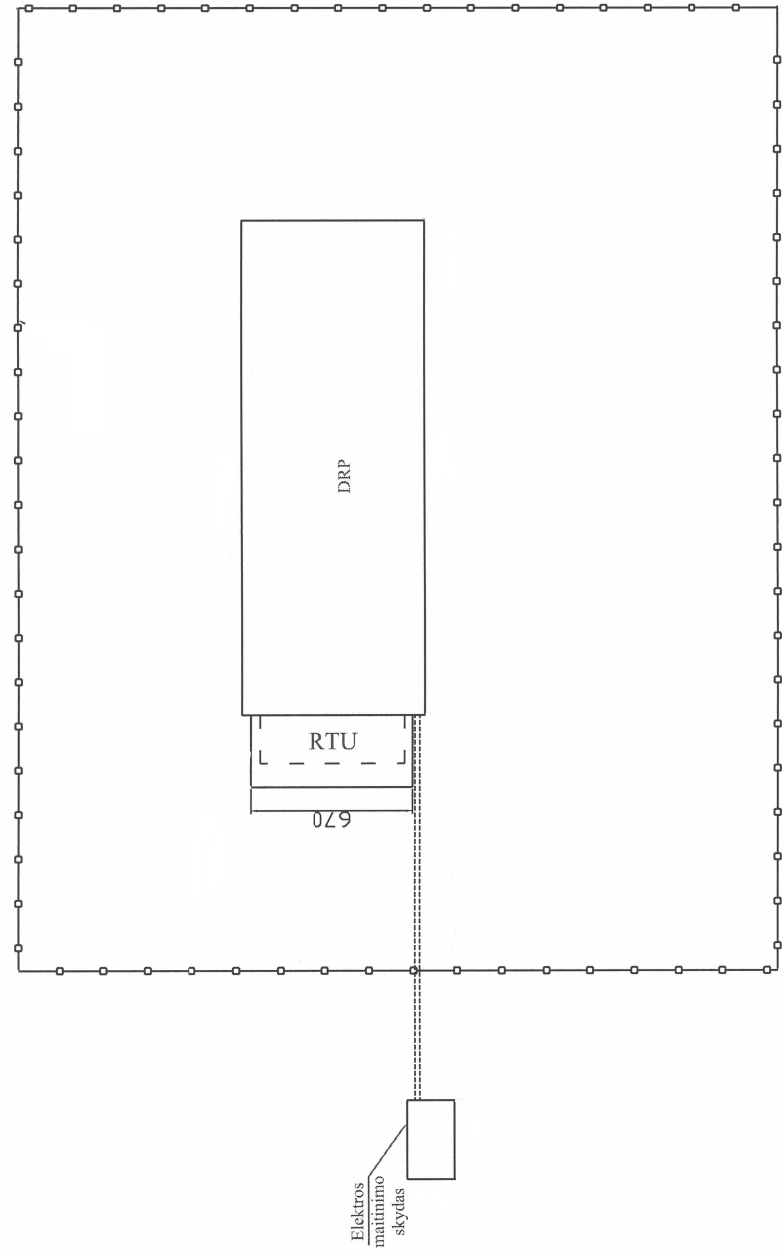
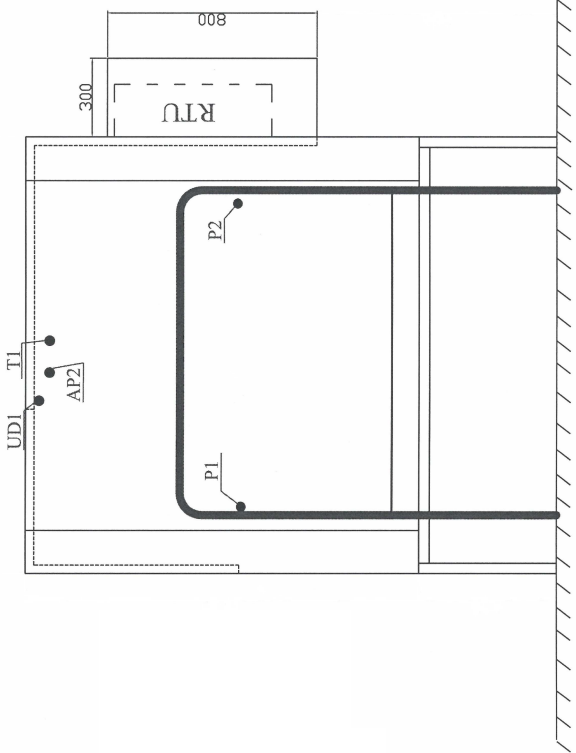


Vaizdas iš viršaus



P.S : 1. RTU spinta yra montuojama specialioje antivandalinėje spintoje.  
2. Montuojant vidinės saugos kabeliai (Intrinsic safety IS, melsvas išorinis apvalkalas) turi būti klojami atskirai nuo maitinimo ir kitų kabelių. Tam naudoti atskirus lovelius ar pertvaras lovelio viduje.

Vaizdas iš priekio



Dujų vamzdynas  
Kabelių kanalas  
Slėgio davikliai  
Uždujinimo daviklis  
Temperatūros davikliai  
Durų apsaugos davikliai

P1, P2  
UD1  
T1, T2  
AP1, AP2